

KONDISI CUACA DAN HOTSPOT DI KALIMANTAN TENGAH

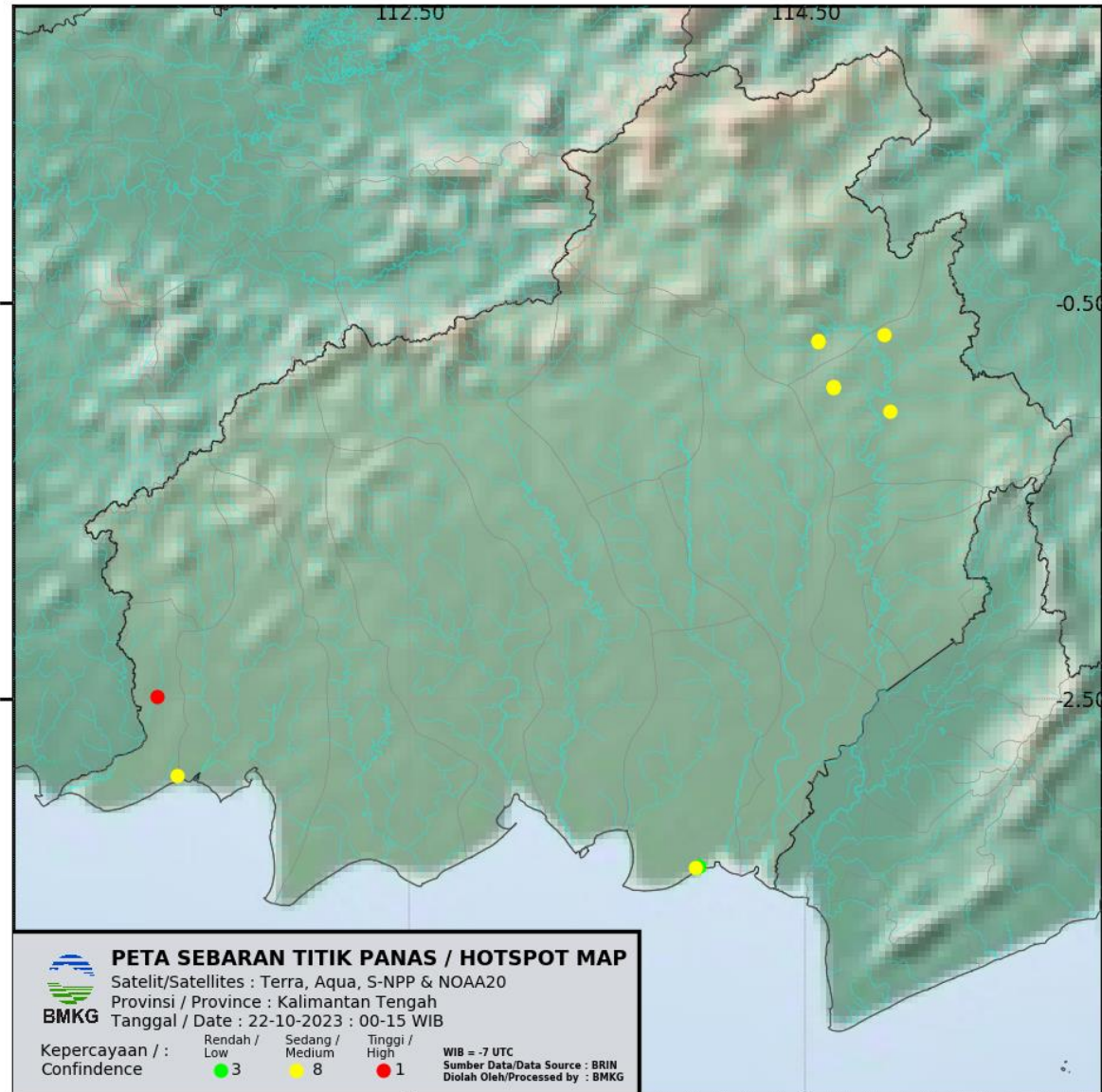
22 OKTOBER 2023
UPDATE JAM 15.30 WIB

BADAN METEOROLOGI KLIMATOLOGI DAN GEOFISIKA
STASIUN METEOROLOGI TJILIK RIWUT PALANGKA RAYA

AKUMULASI HOTSPOT DI KALIMANTAN TENGAH

TANGGAL 22 OKTOBER 2023

JAM 00.00 – 15.00 WIB = 12 TITIK



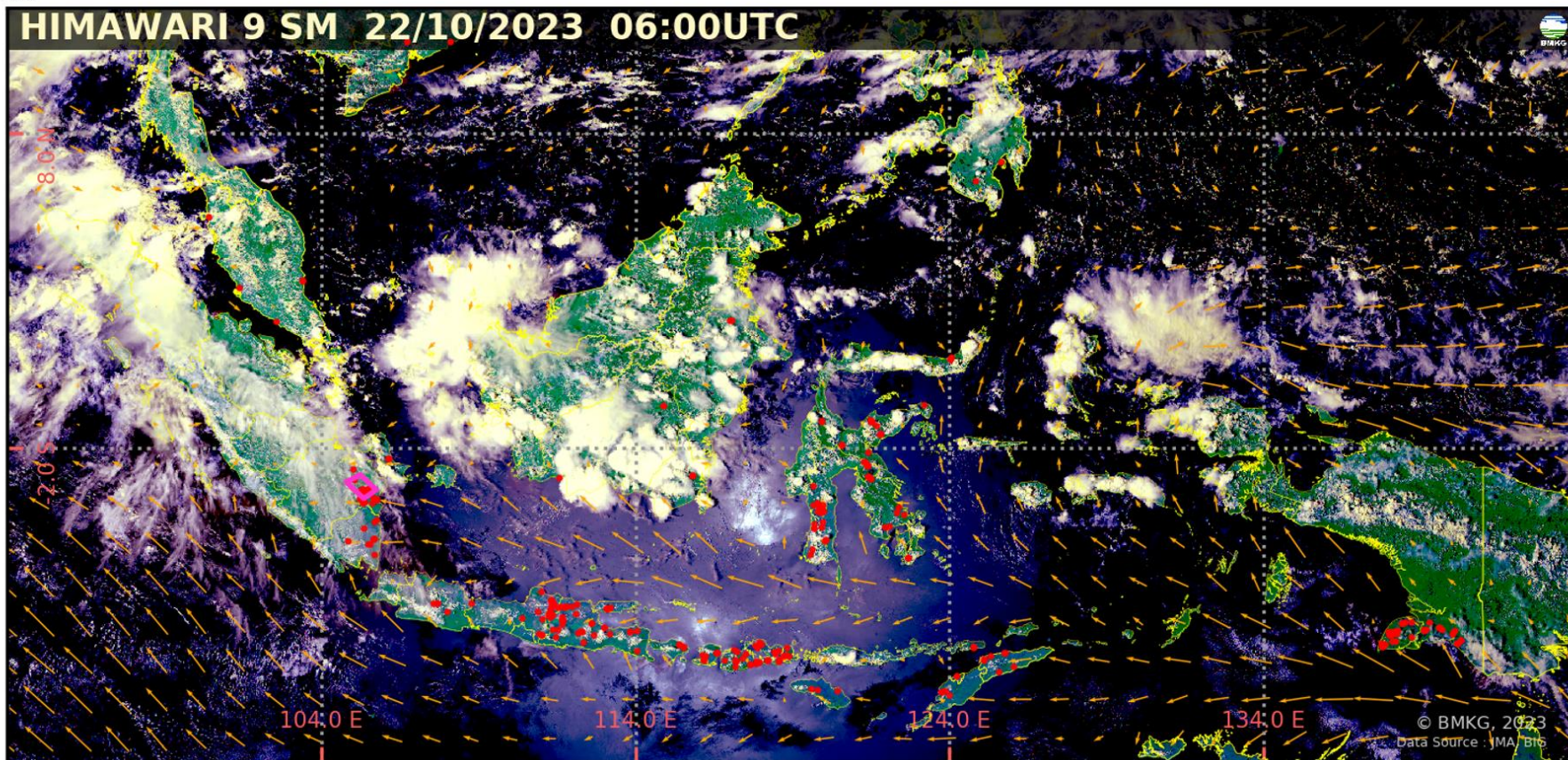
AKUMULASI HOTSPOT DI KALIMANTAN TENGAH

TANGGAL 21 OKTOBER 2023

Kabupaten/Kota	2023
BARITO SELATAN	0
BARITO TIMUR	0
BARITO UTARA	3
GUNUNG MAS	0
KAPUAS	0
KATINGAN	0
KOTAWARINGIN BARAT	0
KOTAWARINGIN TIMUR	0
LAMANDAU	0
MURUNG RAYA	3
PALANGKARAYA	0
PULANG PISAU	4
SERUYAN	0
SUKAMARA	2
Jumlah	12

CITRA SEBARAN ASAP WILAYAH INDONESIA

22 OKTOBER 2023 PUKUL 13.00 WIB




- Terdeteksi asap di wilayah **Sumatera Selatan**.
- Arah angin di Indonesia pada umumnya bertiup dari **Tenggara ke Barat Laut – Utara**.

Legenda :

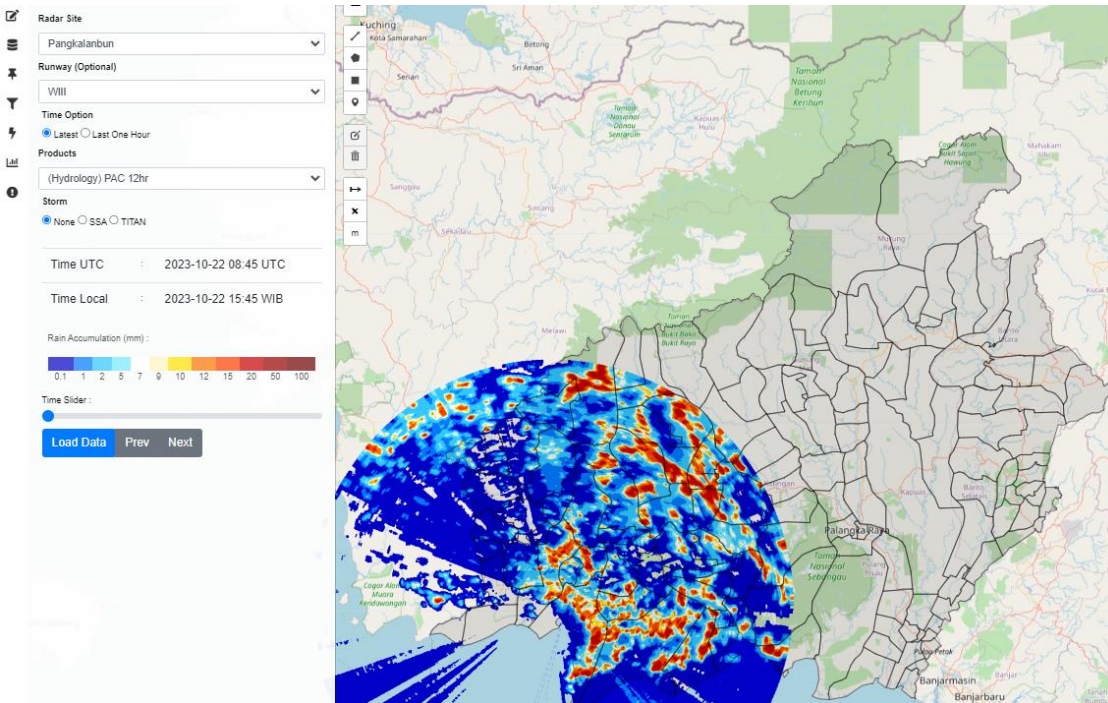
Arah dan kec. angin

- 5 knots
- 10 knots
- 15 knots
- 20 knots

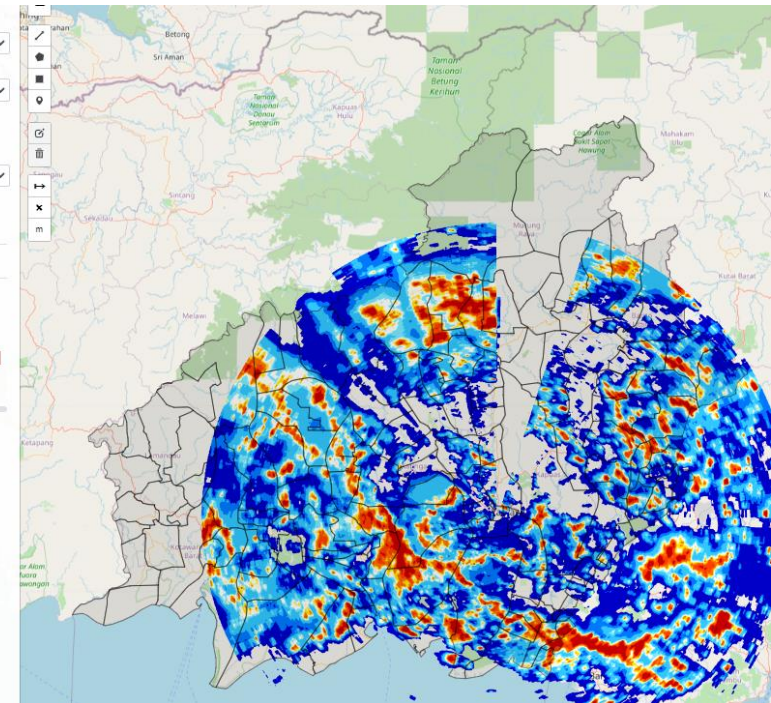
 wilayah sebaran asap

 Titik Panas
(Geohotspot)

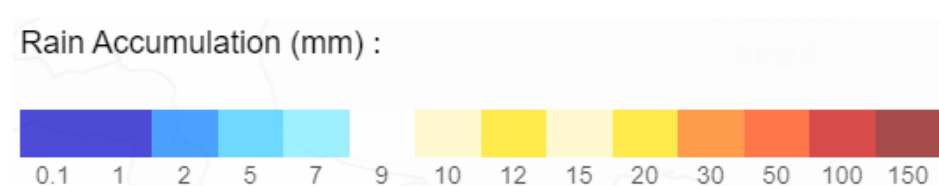
CITRA RADAR AKUMULASI HUJAN 12 JAM TERAKHIR



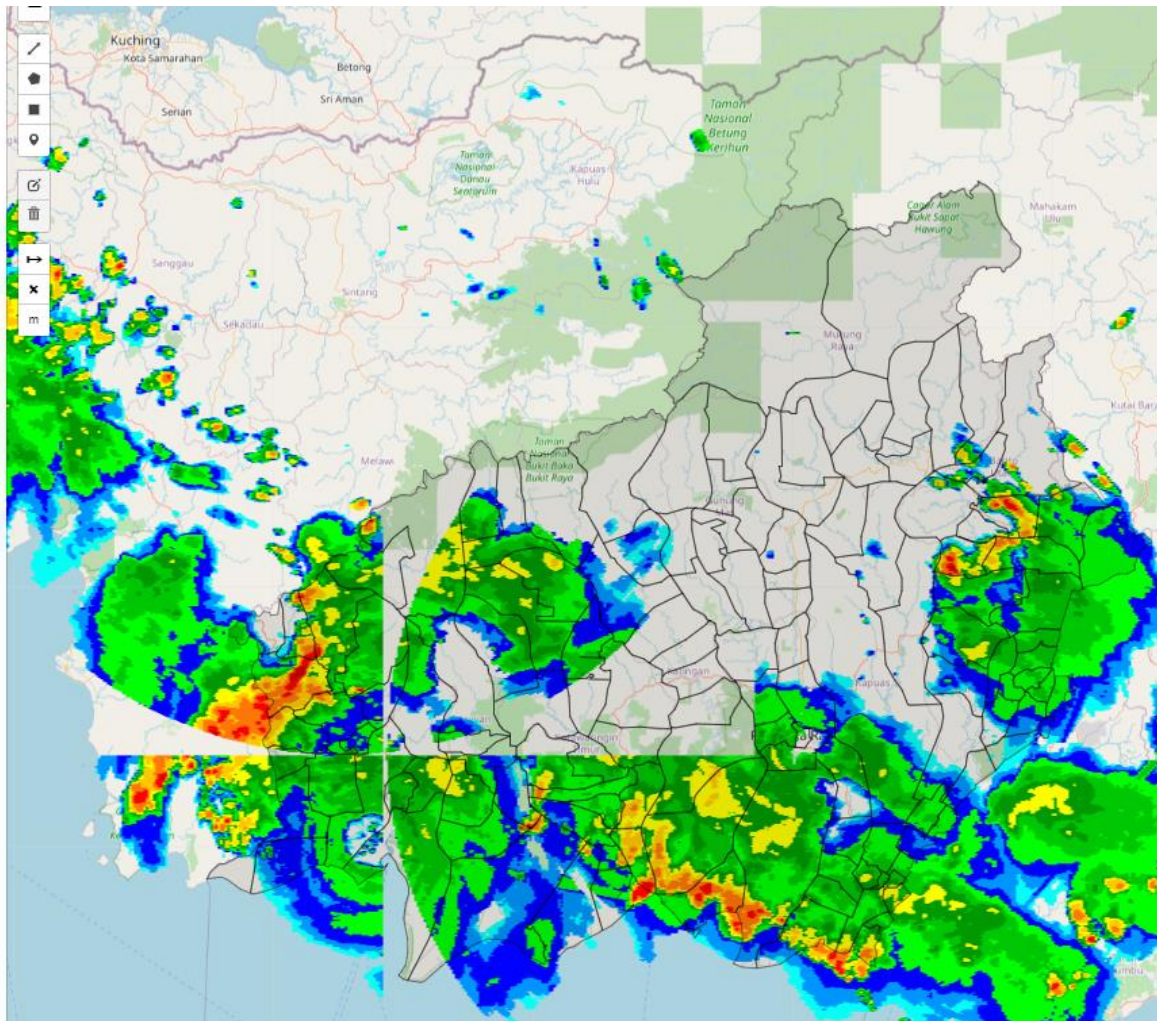
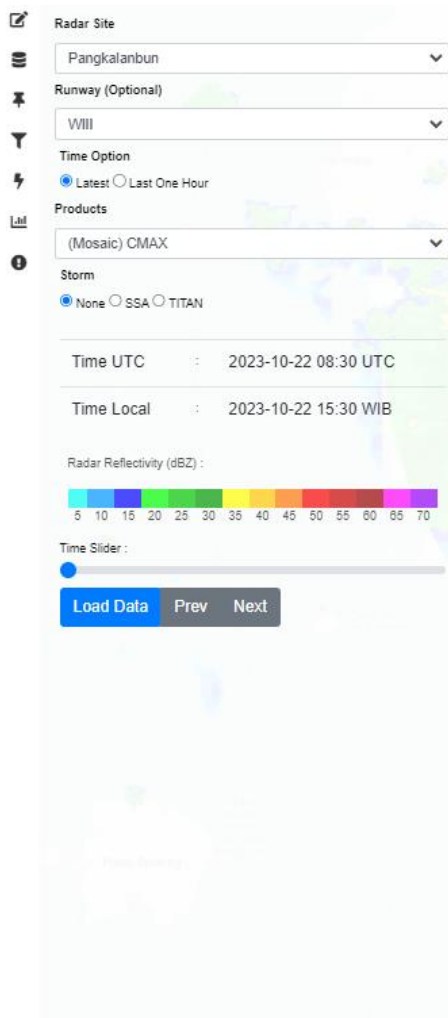
Radat cuaca Pangkalan Bun



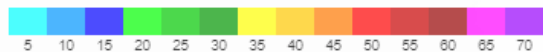
Radat cuaca Palangka Raya



CITRA RADAR
JAM 15.30 WIB



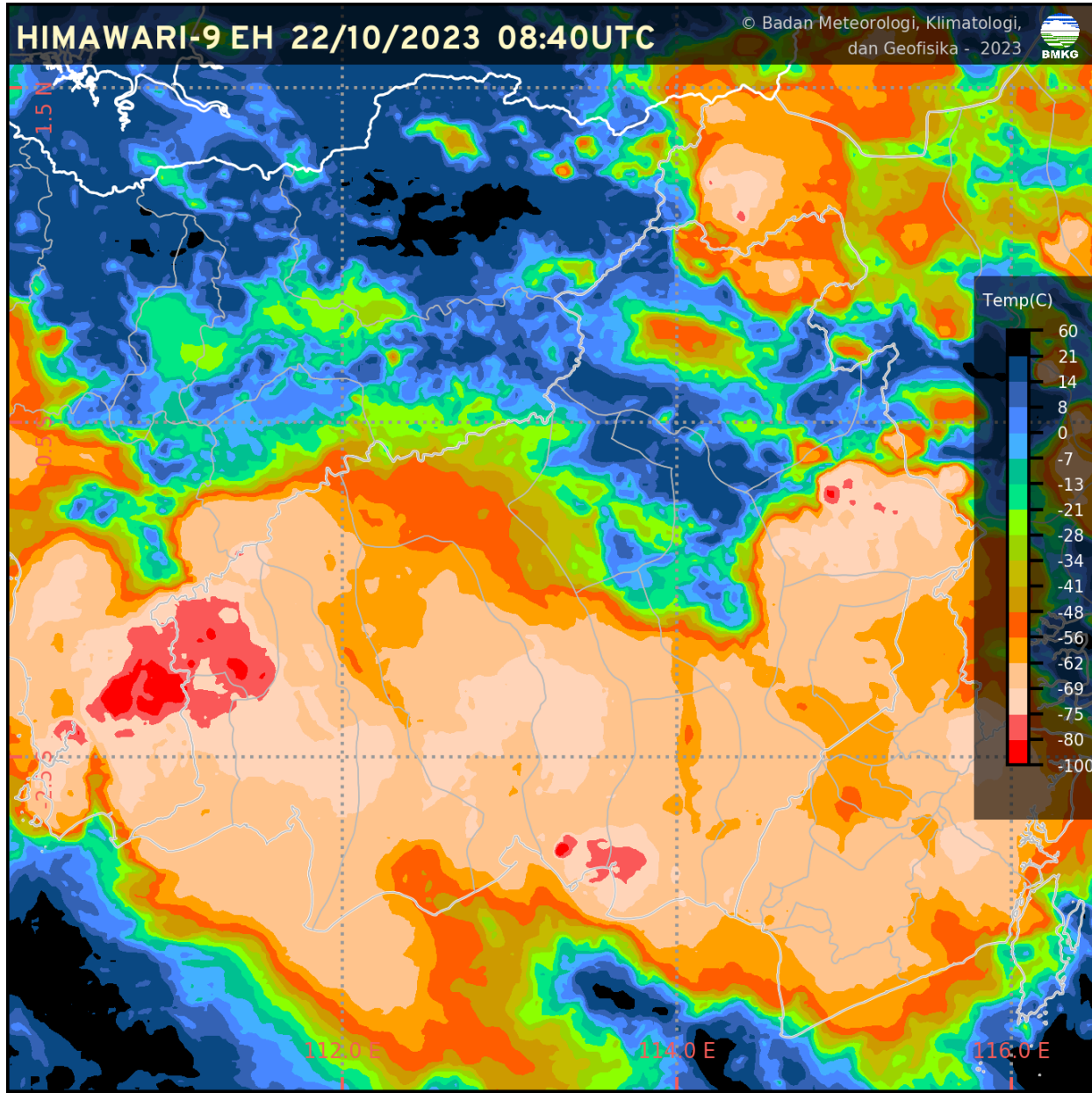
Radar Reflectivity (dBZ) :



Kategori Intensitas Hujan	Nilai dBZ	mm/jam
Hujan ringan (<i>light rain</i>)	25 s/d 35	1 s/d 5
Hujan sedang (<i>moderate rain</i>)	35 s/d 45	5 s/d 10
Hujan lebat (<i>heavy rain</i>)	45 s/d 55	10 s/d 20
Hujan sangat lebat (<i>very heavy rain</i>)	>55	>20

CITRA SATELIT KALIMANTAN TENGAH

JAM 15.40 WIB



CURAH HUJAN KALTENG

CURAH HUJAN HARIAN UPT BMKG PROVINSI KALIMANTAN TENGAH					
BULAN OKTOBER 2023					
TGL	PALANGKA RAYA	PANGKALAN BUN	SAMPIT	BUNTOK	MUARA TEWEH
1	0.0	0.0	0.0	0.0	0.0
2	0.0	0.0	0.0	0.0	0.0
3	0.0	0.0	0.0	0.0	0.0
4	0.0	0.0	0.0	0.0	0.0
5	0.0	0.0	0.0	0.0	0.0
6	0.0	TTU	50.8	0.0	0.0
7	0.0	0.0	0.0	0.0	0.0
8	0.0	0.0	37.1	98.6	0.0
9	1.0	33.4	1.7	10.8	100.9
10	TTU	27.0	0.0	40.6	1.0
11	2.2	0.0	0.0	TTU	0.0
12	0.0	0.0	0.0	0.0	0.0
13	0.0	0.0	0.0	0.0	18.9
14	0.0	0.0	0.0	0.0	13.6
15	9.6	TTU	TTU	0.0	0.8
16	0.0	0.0	0.0	1.0	7.9
17	0.0	0.0	0.0	0.0	5.0
18	0.0	1.8	TTU	TTU	0.0
19	8.2	1.7	40.2	1.0	1.0
20	51.2	17.8	10.6	2.3	0.1
21	0.2	TTU	0.4	2.8	0.0
22	0.0	0.0	0.0	0.0	0.0
23					
24					
25					
26					
27					
28					
29					
30					
31					
JUMLAH	72.4	81.7	140.8	157.1	149.2



KONDISI CUACA KALIMANTAN TENGAH JAM

JAM 15.30 WIB

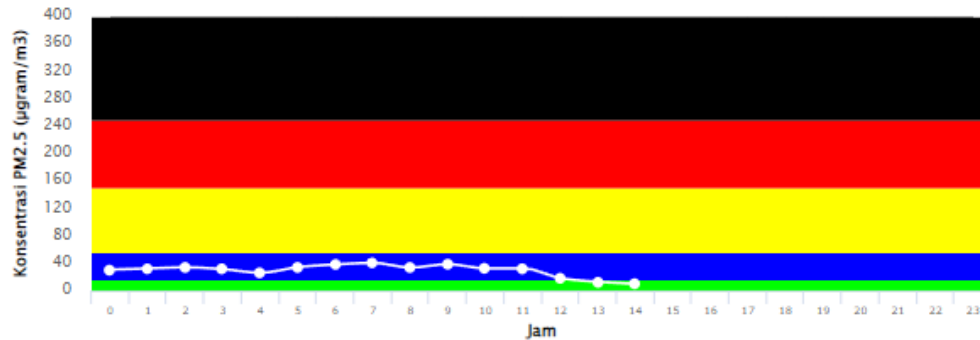
DATA	BMKG Palangka Raya	BMKG Pangkalan Bun	BMKG Sampit	BMKG Buntok	BMKG Muara Teweh
Arah Angin	Utara	Timur	Tenggara	Barat Daya	Selatan
Kecepatan Angin	3 Km/jam	3 km/jam	3 km/jam	3 km/jam	9 km/jam
Cuaca	Berawan	Petir dan Berawan	Petir dan Berawan	Hujan Ringan	Petir dan Berawan
Jarak Pandang	8 km	6km	5 km	4 km	7 km

Informasi Konsentrasi Partikulat (PM 2.5)

JAM 14.00 WIB

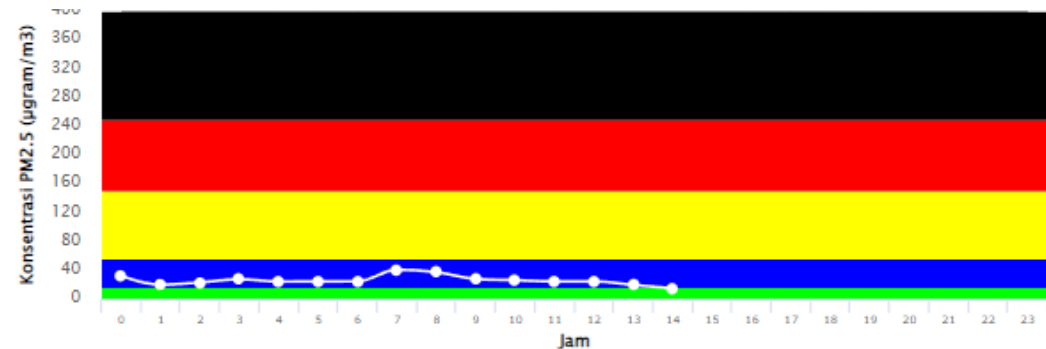
Konsentrasi Partikulat PM2.5 di PALANGKARAYA

Tanggal: 22 10 2023



Konsentrasi Partikulat PM2.5 di PANGKALANBUN

Tanggal: 22 10 2023

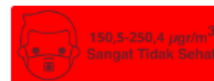
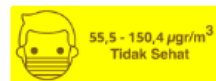


Particulate Matter (PM_{2.5}) adalah partikel udara yang berukuran lebih kecil dari atau sama dengan 2.5 µm (mikrometer).

Pengukuran konsentrasi PM_{2.5} menggunakan metode penyinaran sinar Beta (Beta Attenuation Monitoring) dengan satuan mikrogram per meter kubik (µg/m³).

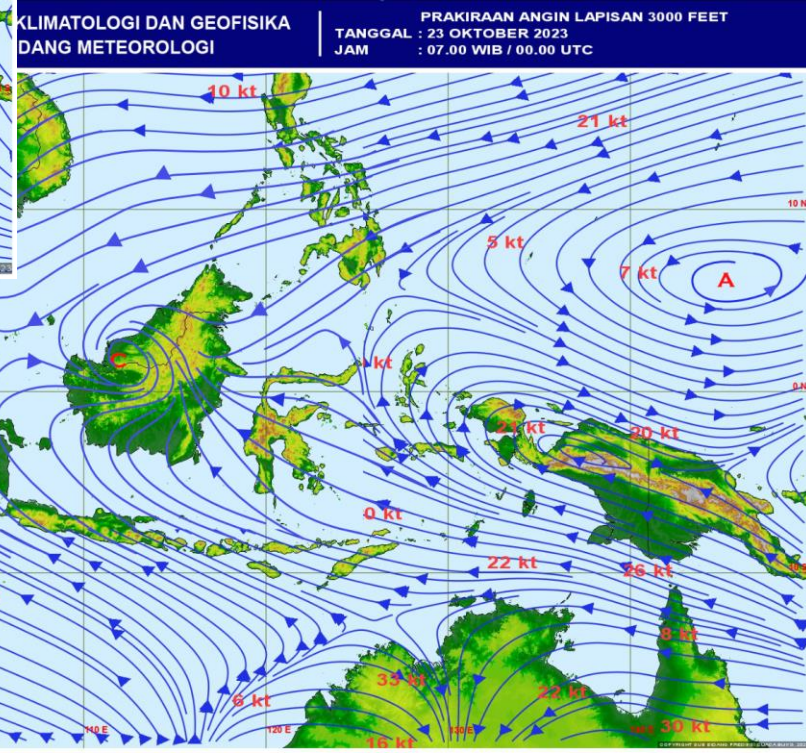
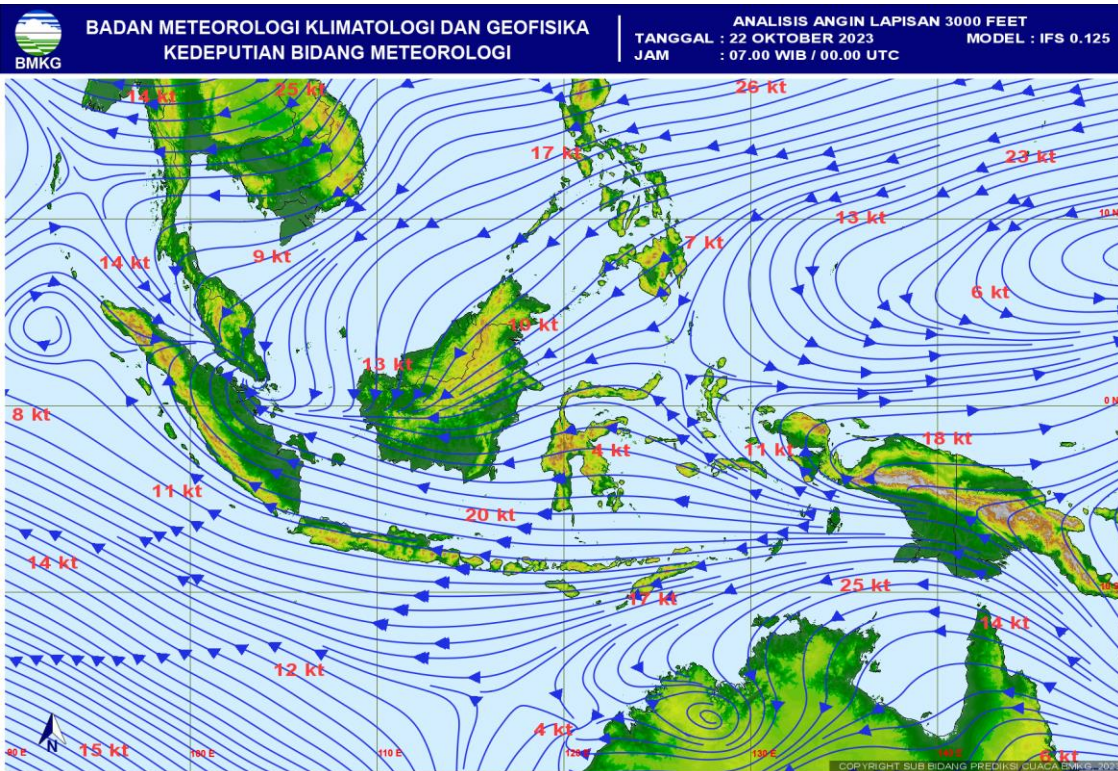
Pemantauan PM_{2.5} yang dilakukan oleh BMKG ini baru dimulai sejak tahun 2020.

Keterangan:



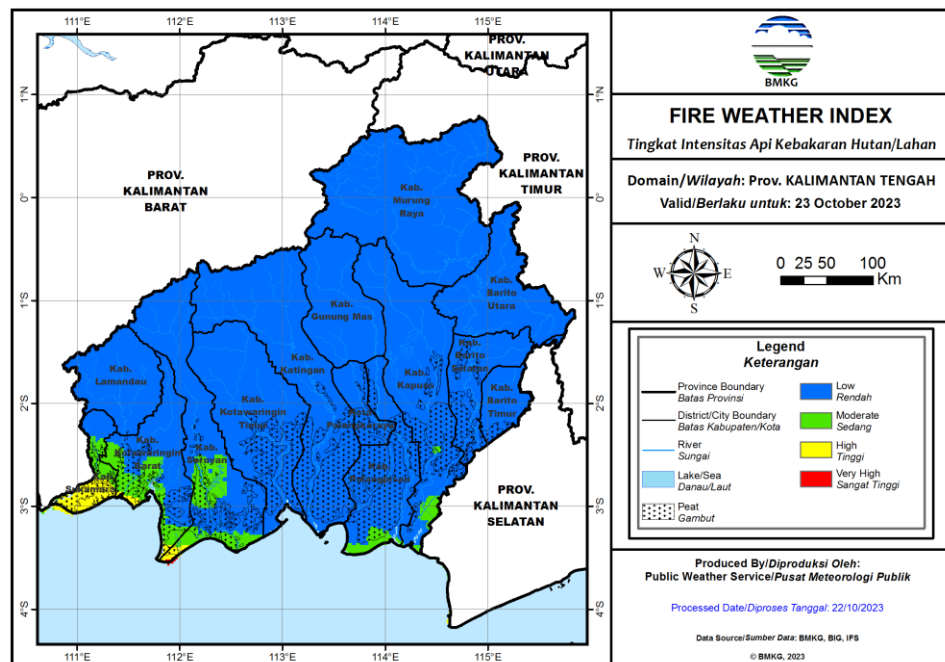
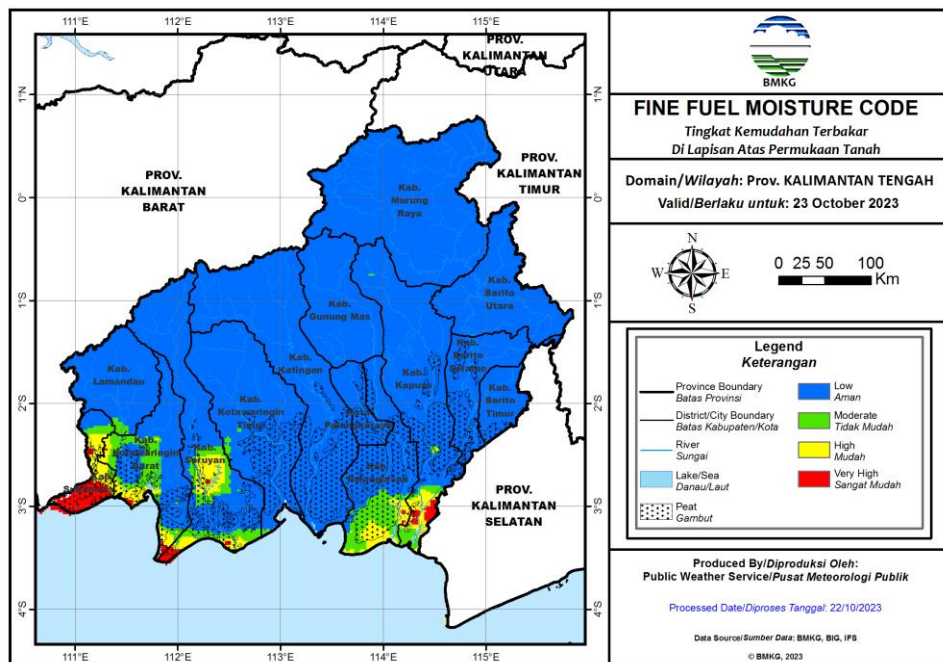
ANALISIS DAN PRAKIRAAN ANGIN

ANALISIS ANGIN
JAM 07.00 WIB



PRAKIRAAN ANGIN
ESOK HARI

POTENSI KEMUDAHAN TERJADINYA KEBAKARAN HUTAN DAN LAHAN (FFMC DAN FWI) ESOK HARI



Fine Fuel Moisture Code (FFMC)

- FFMC menunjukkan tingkat potensi kemudahan terjadinya kebakaran ditinjau dari parameter cuaca pada bahan-bahan ringan mudah terbakar di lapisan atas permukaan tanah.
- Mewakili tingkat kekeringan bahan-bahan ringan mudah terbakar (seperti humus permukaan, sampah dedaunan kering, alang-alang, dan bahan ringan lain) yang biasanya menutupi lantai hutan pada kedalaman 1-2 cm.

Warna	Rentang	Deskripsi
Biru	0 - 72	Alang-alang dan dedaunan yang biasanya menutupi lantai hutan dalam kondisi basah dan sulit terbakar
Hijau	73 - 77	Alang-alang dan dedaunan yang biasanya menutupi lantai hutan dalam kondisi lembab dan cukup sulit terbakar
Kuning	78 - 82	Alang-alang dan dedaunan yang biasanya menutupi lantai hutan dalam kondisi kering dan mudah terbakar
Merah	>82	Alang-alang dan dedaunan yang biasanya menutupi lantai hutan dalam kondisi sangat kering dan sangat mudah terbakar

Fire Weather Index (FWI)

- FWI menunjukan besarnya intensitas api jika terjadi kebakaran hutan.
- Sangat dipengaruhi nilai ISI dan BUI

Warna	Rentang	Deskripsi
Biru	0 - 1	Intensitas api pada kategori rendah. Api mudah dikendalikan, cenderung akan padam dengan sendirinya.
Hijau	2 - 6	Intensitas api pada kategori sedang. Api relatif masih cukup mudah dikendalikan.
Kuning	7 - 13	Intensitas api pada kategori tinggi. Api sulit dikendalikan.
Merah	>13	Intensitas api pada kategori sangat tinggi. Api sangat sulit dikendalikan.

POTENSI HUJAN **ESOK HARI**

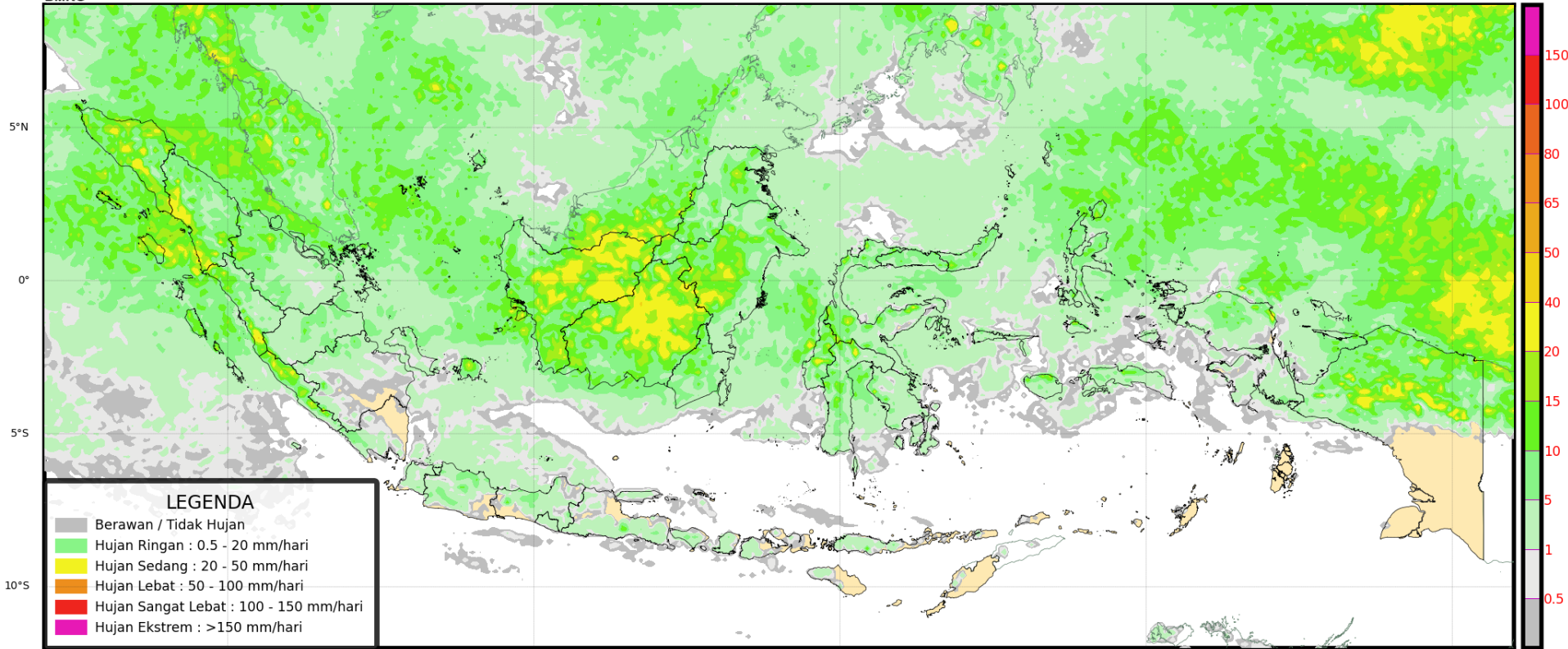


Prediksi Curah Hujan Harian

Referensi Model : IFS 0.125 [+24~+48]

Data Awal: Min 22 Oktober 2023 00 UTC ^(mm/hari)

Berlaku: Senin 23 Oktober 2023



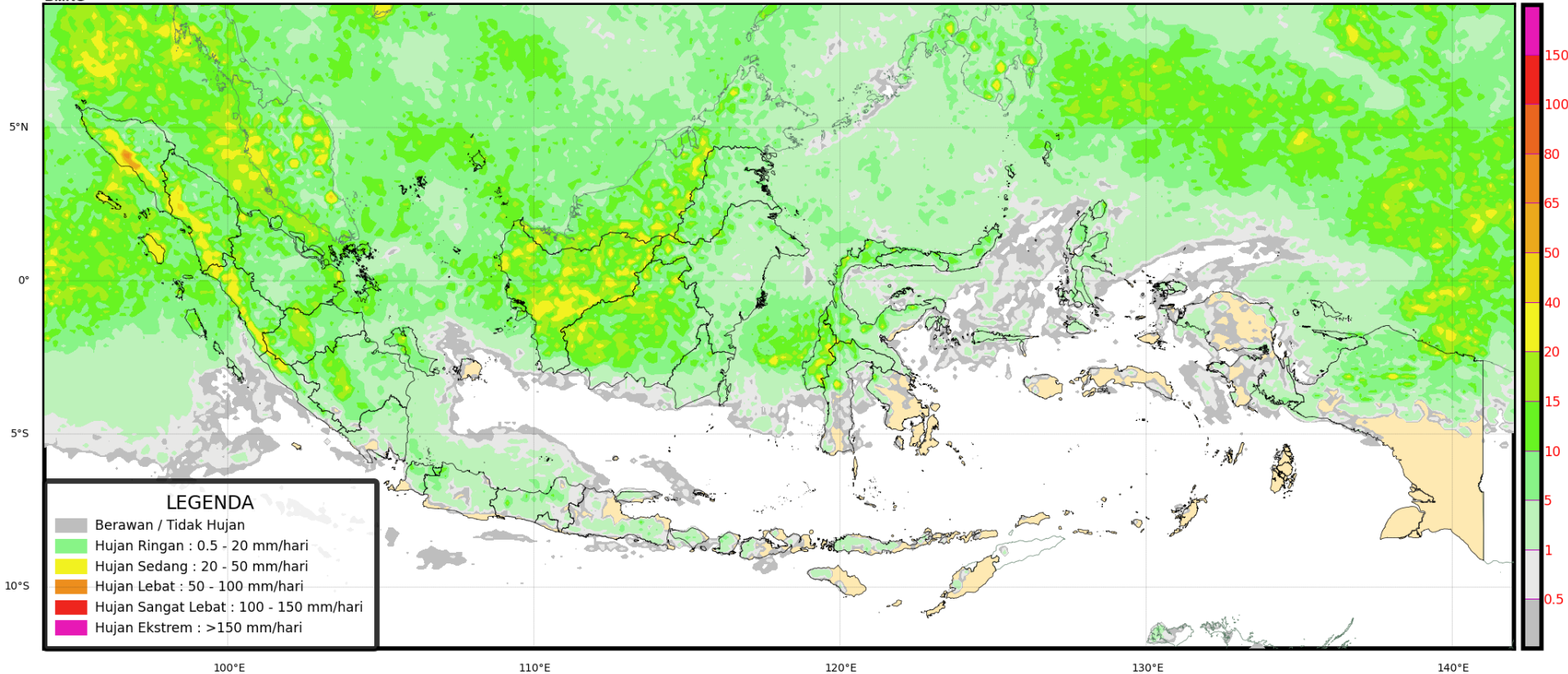
POTENSI HUJAN LUSA

Prediksi Curah Hujan Harian

Referensi Model : IFS 0.125 [+48~+72]

Data Awal: Min 22 Oktober 2023 00 UTC ^(mm/hari)

Berlaku: Selasa 24 Oktober 2023



PRAKIRAAN CUACA KALIMANTAN TENGAH **ESOK HARI**



BADAN METEOROLOGI KлимATOLOGI DAN GEOSIFIKA
STASIUN METEOROLOGI KELAS I TJILIK RIWUT



bangga melayani bangsa
BerAKHLAK



Prakiraan Cuaca

KALIMANTAN TENGAH

Senin 23 Oktober 2023

LOKASI	CUACA				SUHU	ANGIN	KELEMBABAN
	Pagi	Siang	Malam	Dehari			
TAMIANG LAYANG					23-33°C	10 km/jam	65 - 100
SUKAMARA					24-32°C	20 km/jam	65 - 95
SAMPIT					24-33°C	10 km/jam	55 - 95
PURUK CAHU					23-33°C	10 km/jam	60 - 100
PULANG PISAU					24-33°C	10 km/jam	55 - 95
PANGKALAN BUN					24-32°C	20 km/jam	65 - 95
PALANGKA RAYA					24-33°C	10 km/jam	55 - 95
NANGA BULIK					24-32°C	20 km/jam	65 - 95
MUARA TEWEH					23-33°C	10 km/jam	60 - 100
KUALA PEMBUANG					26-29°C	20 km/jam	70 - 95
KUALA KURUN					23-32°C	10 km/jam	65 - 100
KUALA KAPUAS					24-33°C	10 km/jam	55 - 95
KASONGAN					24-33°C	10 km/jam	60 - 95
BUNTOK					23-33°C	10 km/jam	65 - 100

Peringatan Dini:

Waspada potensi hujan intensitas sedang hingga lebat yang dapat disertai petir/kilat dan angin kencang di wilayah Kel. Kotawaringin Barat, Sukamara, Lamenda, Kotawaringin Timur Bagian Utara, Seruyan Bagian Utara, Katingan, Gunung Mas, Murung Raya, Barito Utara, Barito Selatan, Barito Timur, Kapuas, dan Kota Palangka Raya Bagian Utara. Waspada potensi hujan lokal intensitas sedang hingga lebat dengan durasi singkat yang dapat disertai petir/kilat dan angin kencang ataupun angin puting beliung di wilayah Kalimantan Tengah, serta berhati-hati terhadap dampak yang ditimbulkan.

Waspada potensi kemudahan terjadinya kebakaran hutan dan lahan di wilayah Kalimantan Tengah. Dihimbau kepada masyarakat agar tidak melakukan pembakaran lahan untuk tujuan apapun.

Publikasi : Tanggal 22 Oktober 2023, Jam 08:51 WIB

Legenda

Cerah	Cerah berawan	Berawan	Berawan
Aksi	Kabut	Hujan ringan	Hujan lebat



@bmgkalteng



www.kalteng.bmkg.go.id



0821-5409-6727 / 0821-5612-3420

TERIMA KASIH

Koordinator Kalimantan Tengah - Stasiun Meteorologi Palangka Raya

Kantor Administrasi : Jl. A Donis Samad – Palangka Raya

**Kantor Operasional : Jl. A Donis Samad (samping Tower ATC Bandara) –
Palangka Raya**

Hp/Whatsapp. 0821-5409-6727

Email : bmgkalteng@yahoo.co.id

Instagram: bmgkalteng

Informasi BMKG Kalteng saat ini sudah tersedia di website :

<http://kalteng.bmkg.go.id/home/>