

KONDISI CUACA DAN HOTSPOT DI KALIMANTAN TENGAH

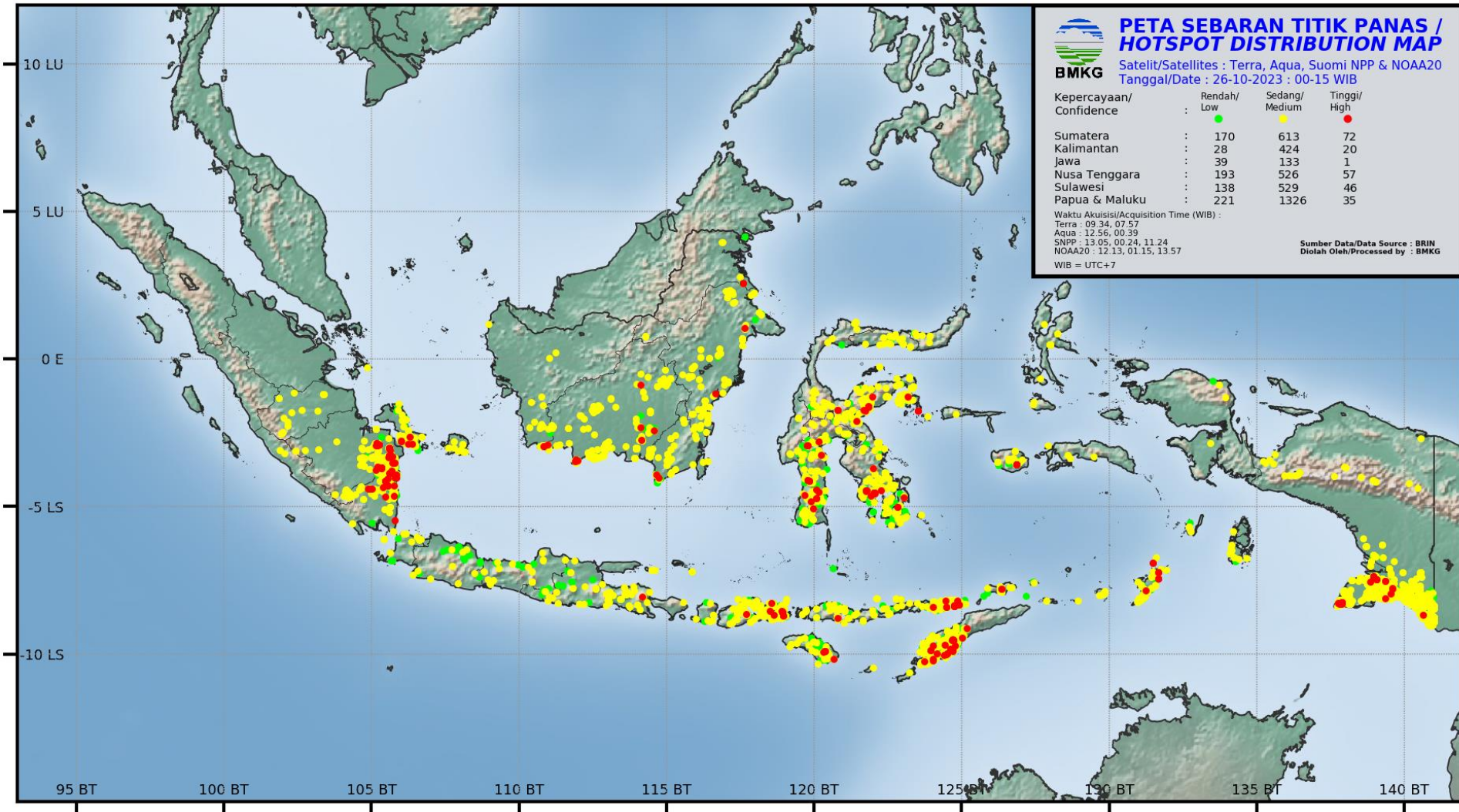
26 OKTOBER 2023
UPDATE JAM 15.00 WIB

BADAN METEOROLOGI KLIMATOLOGI DAN GEOFISIKA
STASIUN METEOROLOGI TJILIK RIWUT PALANGKA RAYA

AKUMULASI HOTSPOT DI KALIMANTAN TENGAH

TANGGAL 26 OKTOBER 2023

JAM 00.00 – 15.00 WIB = 269 TITIK



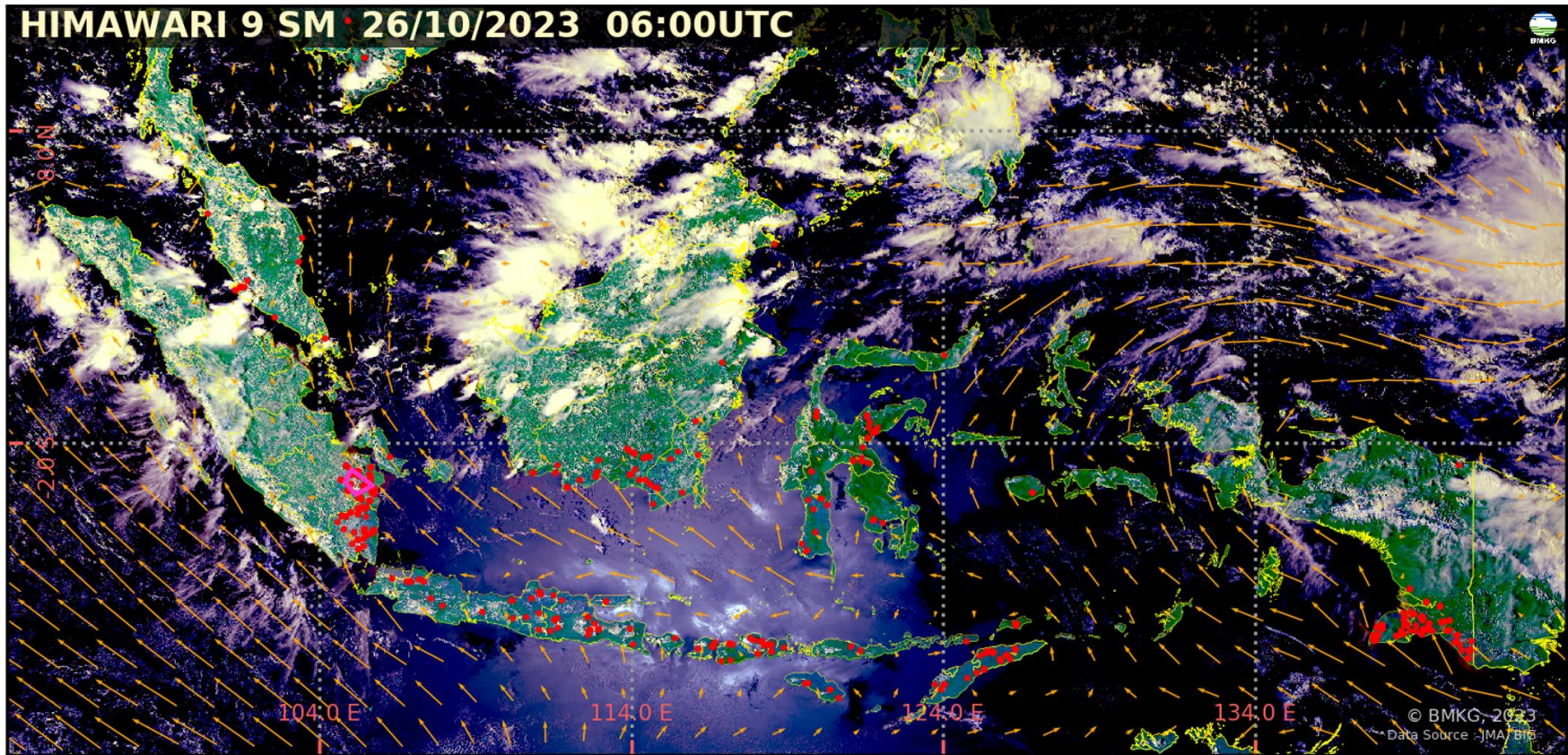
AKUMULASI HOTSPOT DI KALIMANTAN TENGAH

TANGGAL 26 OKTOBER 2023

Kabupaten/Kota	2023
BARITO SELATAN	0
BARITO TIMUR	0
BARITO UTARA	7
GUNUNG MAS	0
KAPUAS	40
KATINGAN	4
KOTAWARINGIN BARAT	4
KOTAWARINGIN TIMUR	40
LAMANDAU	0
MURUNG RAYA	5
PALANGKARAYA	1
PULANG PISAU	39
SERUYAN	92
SUKAMARA	37
Jumlah	269

CITRA SEBARAN ASAP WILAYAH INDONESIA

26 OKTOBER 2023 PUKUL 13.00 WIB




- Terdeteksi asap di wilayah **Sumatera Selatan**.
- Arah angin di Indonesia pada umumnya bertiup dari **Tenggara ke Barat Laut – Utara**.

Legenda :

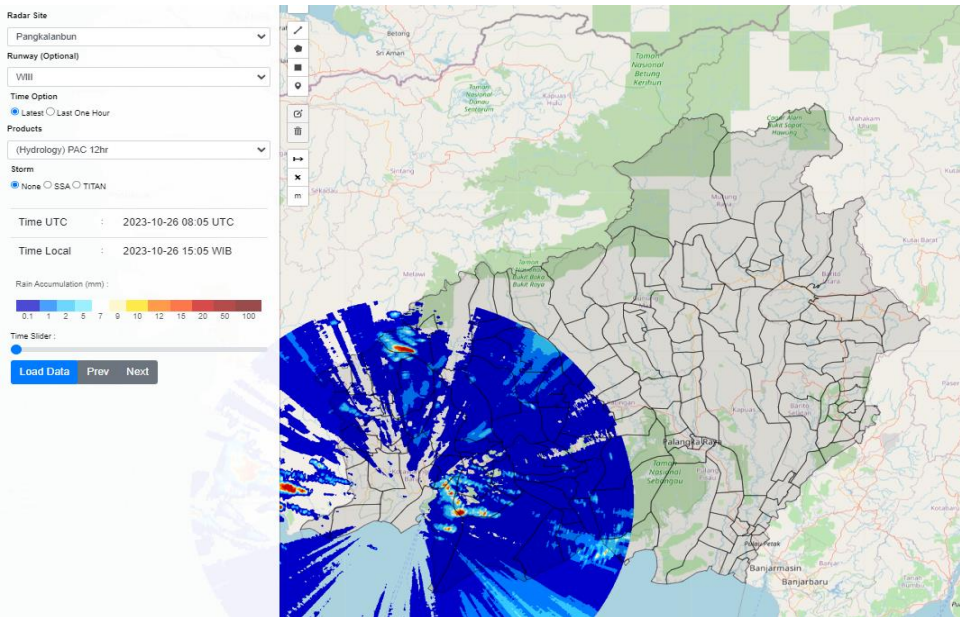
Arah dan kec. angin

- 5 knots
- 10 knots
- 15 knots
- 20 knots

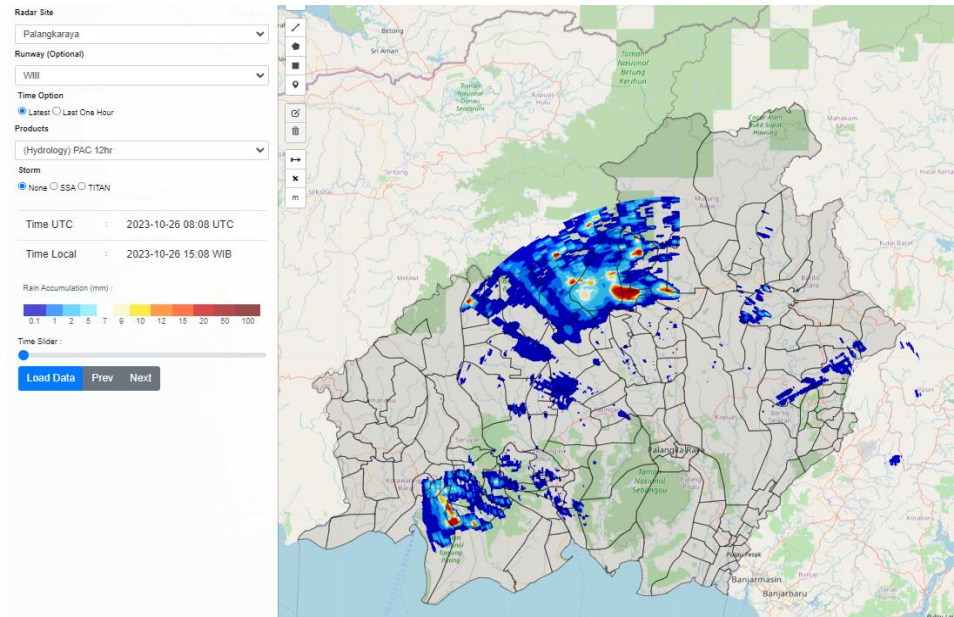
 wilayah sebaran asap

 Titik Panas
(Geohotspot)

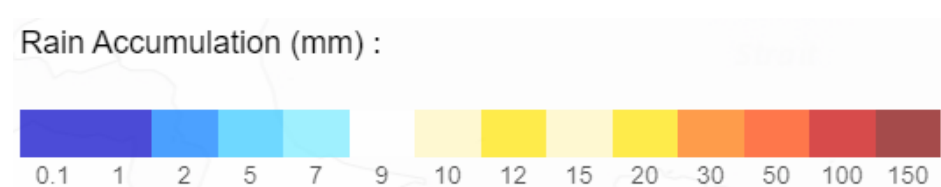
CITRA RADAR AKUMULASI HUJAN 12 JAM TERAKHIR



Radat cuaca Pangkalan Bun

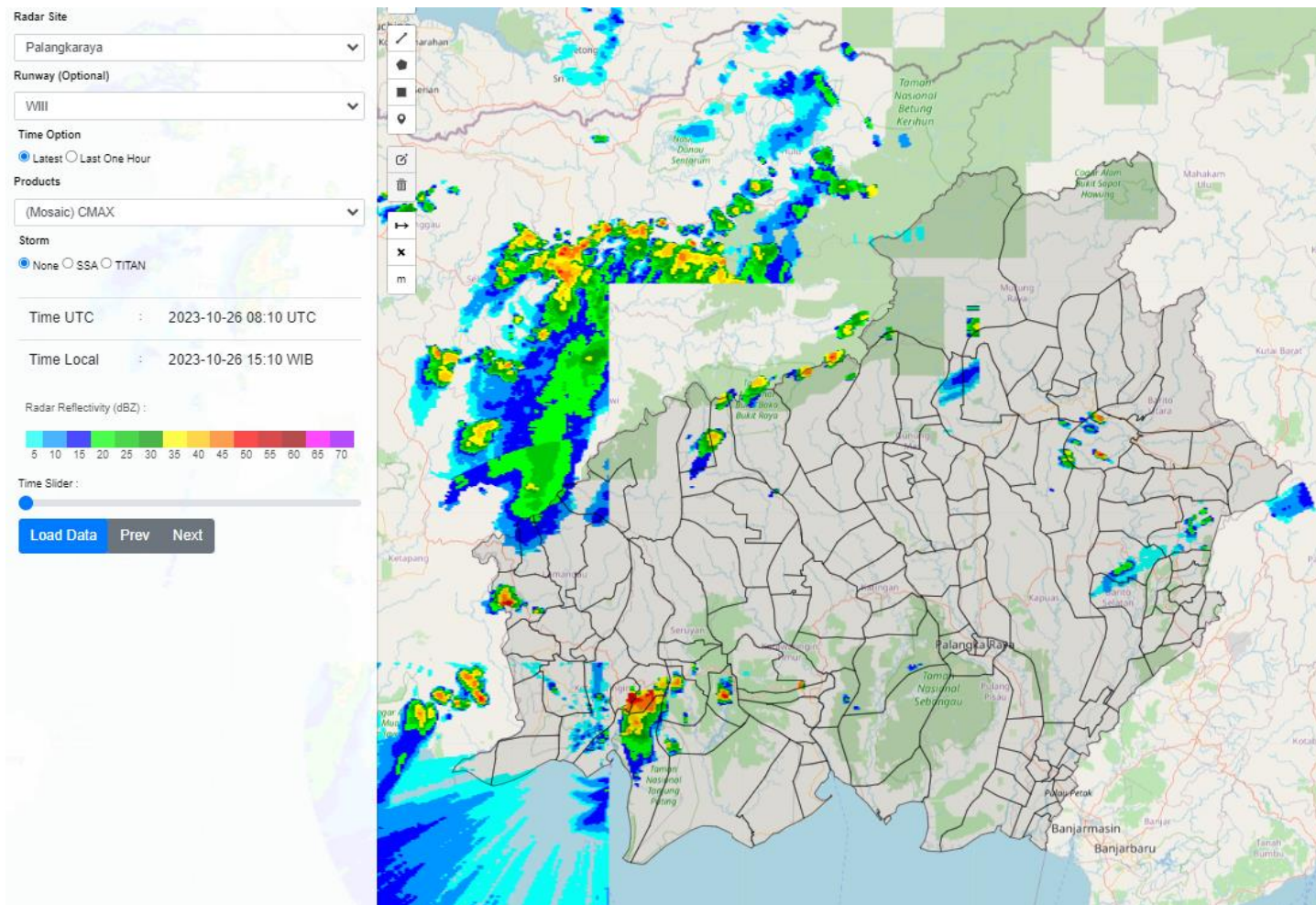


Radat cuaca Palangka Raya

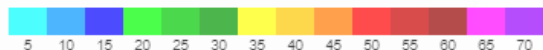


CITRA RADAR KALIMANTAN TENGAH

JAM 15.10 WIB



Radar Reflectivity (dBZ) :



Kategori Intensitas Hujan

Hujan ringan (*light rain*)

Hujan sedang (*moderate rain*)

Hujan lebat (*heavy rain*)

Hujan sangat lebat (*very heavy rain*)

Nilai dBZ

25 s/d 35

35 s/d 45

45 s/d 55

>55

mm/jam

1 s/d 5

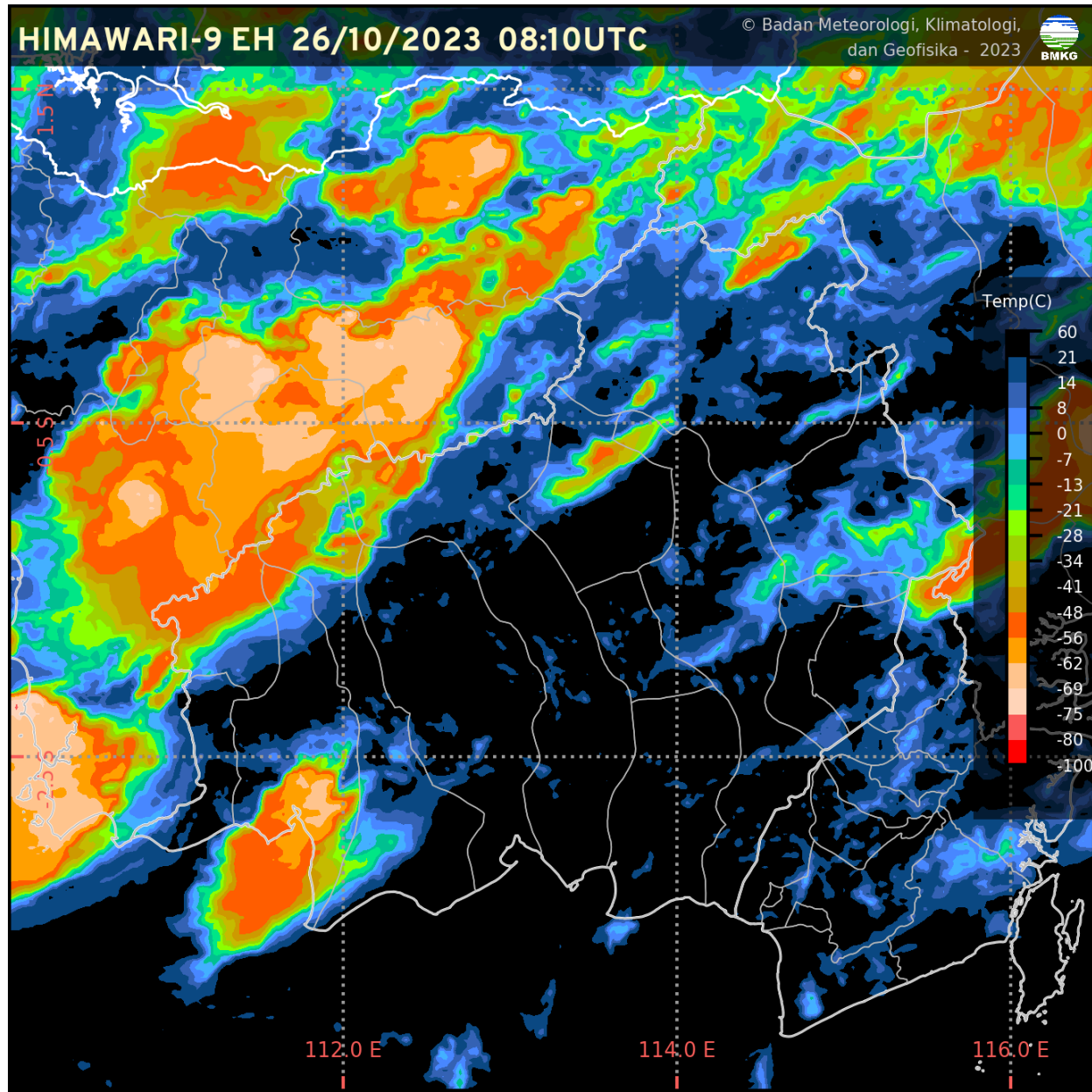
5 s/d 10

10 s/d 20

>20

CITRA SATELIT KALIMANTAN TENGAH

JAM 15.10 WIB



CURAH HUJAN KALTENG

CURAH HUJAN HARIAN UPT BMKG PROVINSI KALIMANTAN TENGAH					
BULAN OKTOBER 2023					
TGL	PALANGKA RAYA	PANGKALAN BUN	SAMPIT	BUNTOK	MUARA TEWEH
1	0.0	0.0	0.0	0.0	0.0
2	0.0	0.0	0.0	0.0	0.0
3	0.0	0.0	0.0	0.0	0.0
4	0.0	0.0	0.0	0.0	0.0
5	0.0	0.0	0.0	0.0	0.0
6	0.0	TTU	50.8	0.0	0.0
7	0.0	0.0	0.0	0.0	0.0
8	0.0	0.0	37.1	98.6	0.0
9	1.0	33.4	1.7	10.8	100.9
10	TTU	27.0	0.0	40.6	1.0
11	2.2	0.0	0.0	TTU	0.0
12	0.0	0.0	0.0	0.0	0.0
13	0.0	0.0	0.0	0.0	18.9
14	0.0	0.0	0.0	0.0	13.6
15	9.6	TTU	TTU	0.0	0.8
16	0.0	0.0	0.0	1.0	7.9
17	0.0	0.0	0.0	0.0	5.0
18	0.0	1.8	TTU	TTU	0.0
19	8.2	1.7	40.2	1.0	1.0
20	51.2	17.8	10.6	2.3	0.1
21	0.2	TTU	0.4	2.8	0.0
22	0.0	0.0	0.0	0.0	0.0
23	0.0	64.0	1.6	16.3	10.6
24	0.0	18.4	17.3	10.5	7.0
25	51.2	45.0	43.4	0.0	0.6
26	0.0	1.2	3.6	2.1	1.8
27					
28					
29					
30					
31					
JUMLAH	123.6	210.3	206.7	186	169.2



KONDISI CUACA KALIMANTAN TENGAH JAM

JAM 15.00 WIB

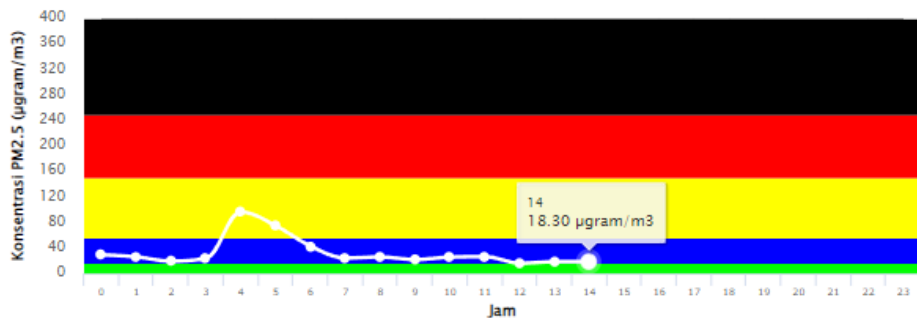
DATA	BMKG Palangka Raya	BMKG Pangkalan Bun	BMKG Sampit	BMKG Buntok	BMKG Muara Teweh
Arah Angin	Tenggara	Selatan	Tenggara	Selatan	Calm
Kecepatan Angin	12 Km/jam	12 km/jam	14 km/jam	10 km/jam	Calm
Cuaca	Cerah Berawan	Guntur	Cerah Berawan	Cerah Berawan	Cerah Berawan
Jarak Pandang	≥ 10 km	6 km	9 km	6 km	≥ 10 km

Informasi Konsentrasi Partikulat (PM 2.5)

JAM 14.00 WIB

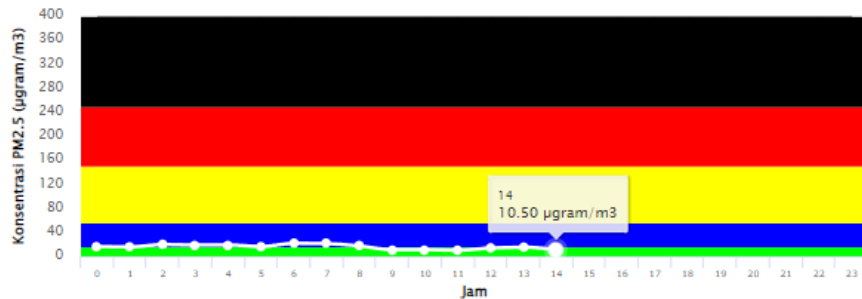
Konsentrasi Partikulat PM2.5
di PALANGKARAYA

Tanggal: 26 10 2023



Konsentrasi Partikulat PM2.5
di PANGKALANBUN

Tanggal: 26 10 2023



Particulate Matter (PM_{2.5}) adalah partikel udara yang berukuran lebih kecil dari atau sama dengan 2.5 µm (mikrometer).

Pengukuran konsentrasi PM_{2.5} menggunakan metode penyinaran sinar Beta (Beta Attenuation Monitoring) dengan satuan mikrogram per meter kubik (µg/m³).

Pemantauan PM_{2.5} yang dilakukan oleh BMKG ini baru dimulai sejak tahun 2020.

Keterangan:

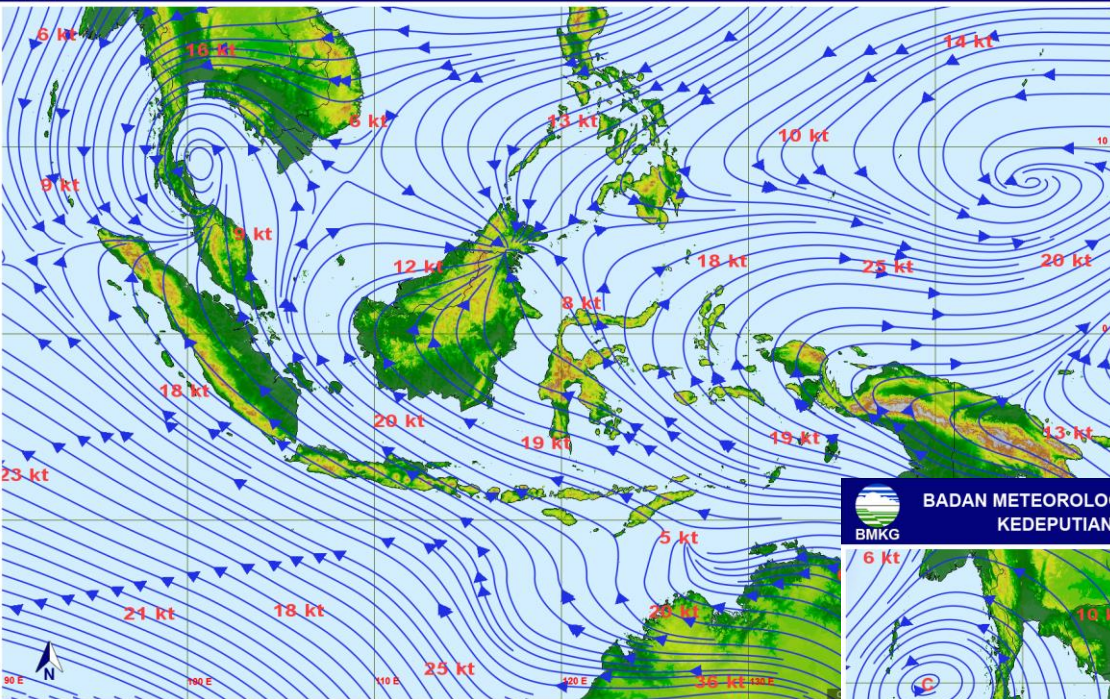


ANALISIS DAN PRAKIRAAN ANGIN

BADAN METEOROLOGI KLIMATOLOGI DAN GEOFISIKA
KEDEPUTIAN BIDANG METEOROLOGI

ANALISIS ANGIN LAPISAN 3000 FEET
TANGGAL : 26 OKTOBER 2023
JAM : 07.00 WIB / 00.00 UTC
MODEL : IFS 0.125

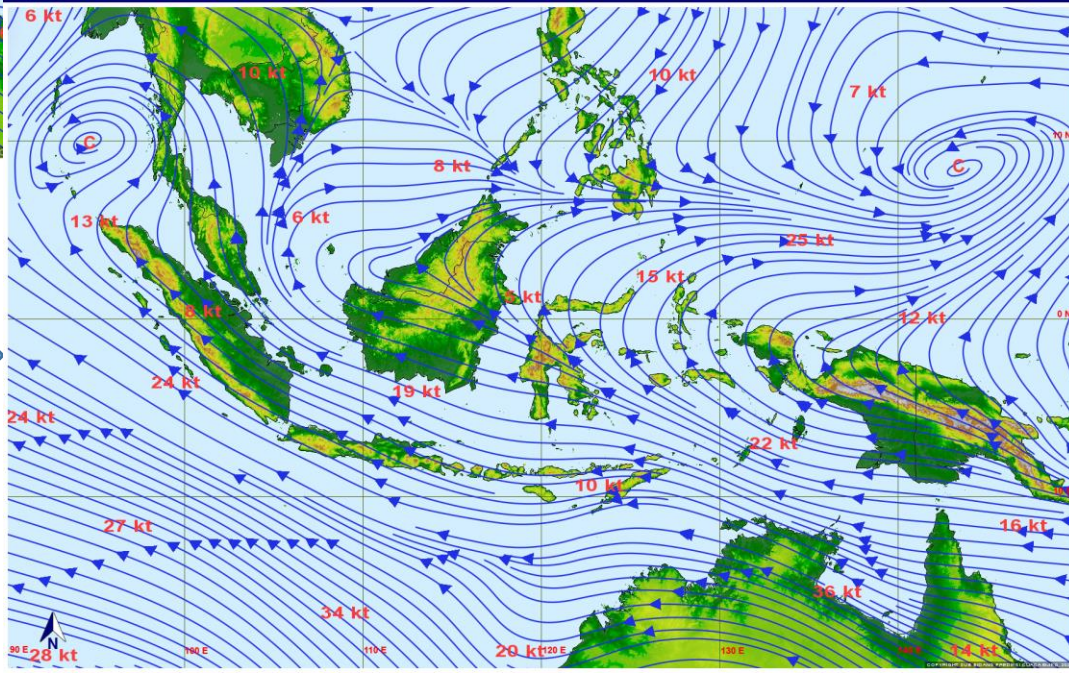
ANALISIS ANGIN
JAM 07.00 WIB



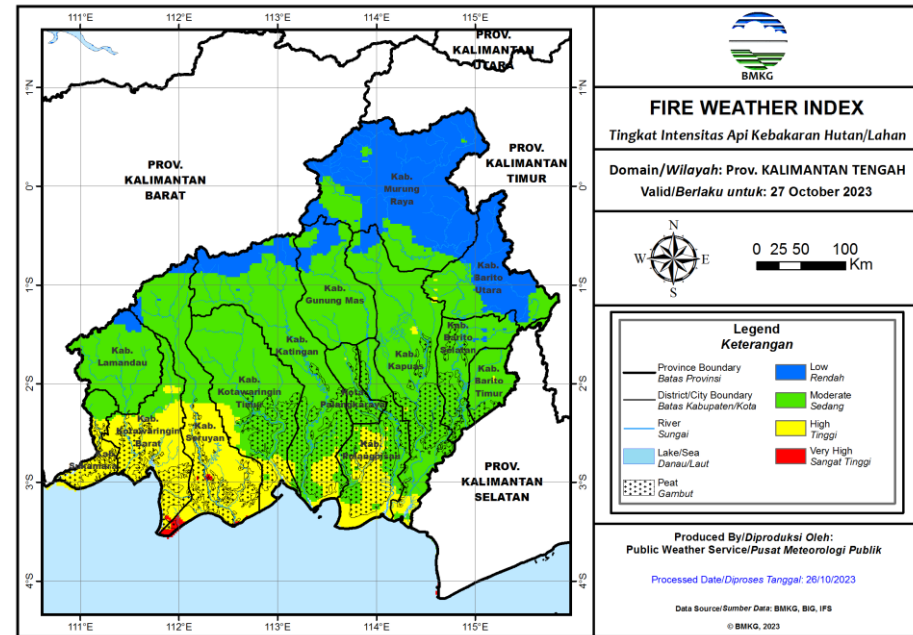
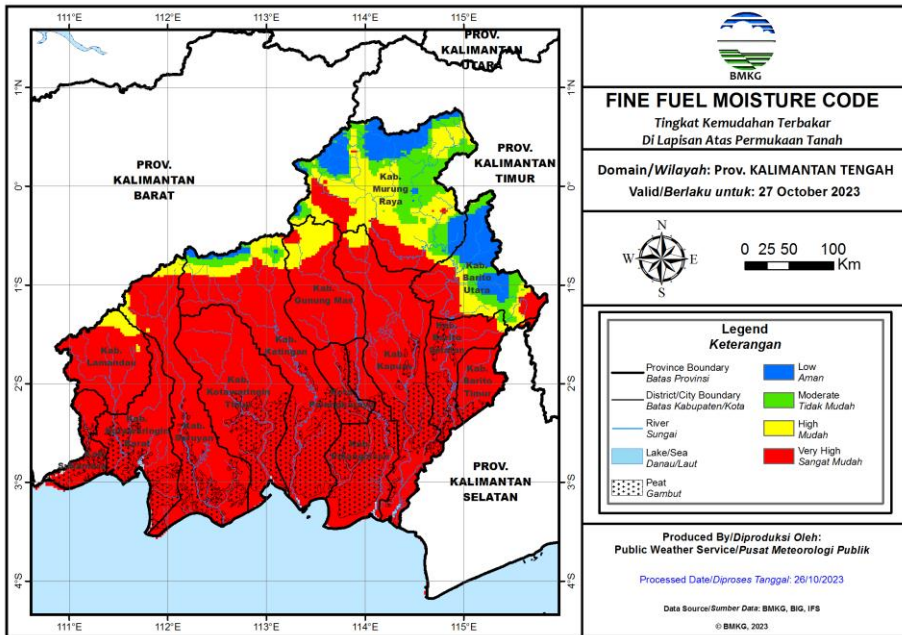
BADAN METEOROLOGI KLIMATOLOGI DAN GEOFISIKA
KEDEPUTIAN BIDANG METEOROLOGI

PRAKIRAAN ANGIN LAPISAN 3000 FEET
TANGGAL : 27 OKTOBER 2023
JAM : 07.00 WIB / 00.00 UTC

PRAKIRAAN ANGIN
ESOK HARI



POTENSI KEMUDAHAN TERJADINYA KEBAKARAN HUTAN DAN LAHAN (FFMC DAN FWI) ESOK HARI



Fine Fuel Moisture Code (FFMC)

- FFMC menunjukkan tingkat potensi kemudahan terjadinya kebakaran ditinjau dari parameter cuaca pada bahan-bahan ringan mudah terbakar di lapisan atas permukaan tanah.
- Mewakili tingkat kekeringan bahan-bahan ringan mudah terbakar (seperti humus permukaan, sampah dedaunan kering, alang-alang, dan bahan ringan lain) yang biasanya menutupi lantai hutan pada kedalaman 1-2 cm.

Warna	Rentang	Deskripsi
Biru	0 - 72	Alang-alang dan dedaunan yang biasanya menutupi lantai hutan dalam kondisi basah dan sulit terbakar
Hijau	73 - 77	Alang-alang dan dedaunan yang biasanya menutupi lantai hutan dalam kondisi lembab dan cukup sulit terbakar
Kuning	78 - 82	Alang-alang dan dedaunan yang biasanya menutupi lantai hutan dalam kondisi kering dan mudah terbakar
Merah	>82	Alang-alang dan dedaunan yang biasanya menutupi lantai hutan dalam kondisi sangat kering dan sangat mudah terbakar

Fire Weather Index (FWI)

- FWI menunjukan besarnya intensitas api jika terjadi kebakaran hutan.
- Sangat dipengaruhi nilai ISI dan BUI

Warna	Rentang	Deskripsi
Biru	0 - 1	Intensitas api pada kategori rendah. Api mudah dikendalikan, cenderung akan padam dengan sendirinya.
Hijau	2 - 6	Intensitas api pada kategori sedang. Api relatif masih cukup mudah dikendalikan.
Kuning	7 - 13	Intensitas api pada kategori tinggi. Api sulit dikendalikan.
Merah	>13	Intensitas api pada kategori sangat tinggi. Api sangat sulit dikendalikan.

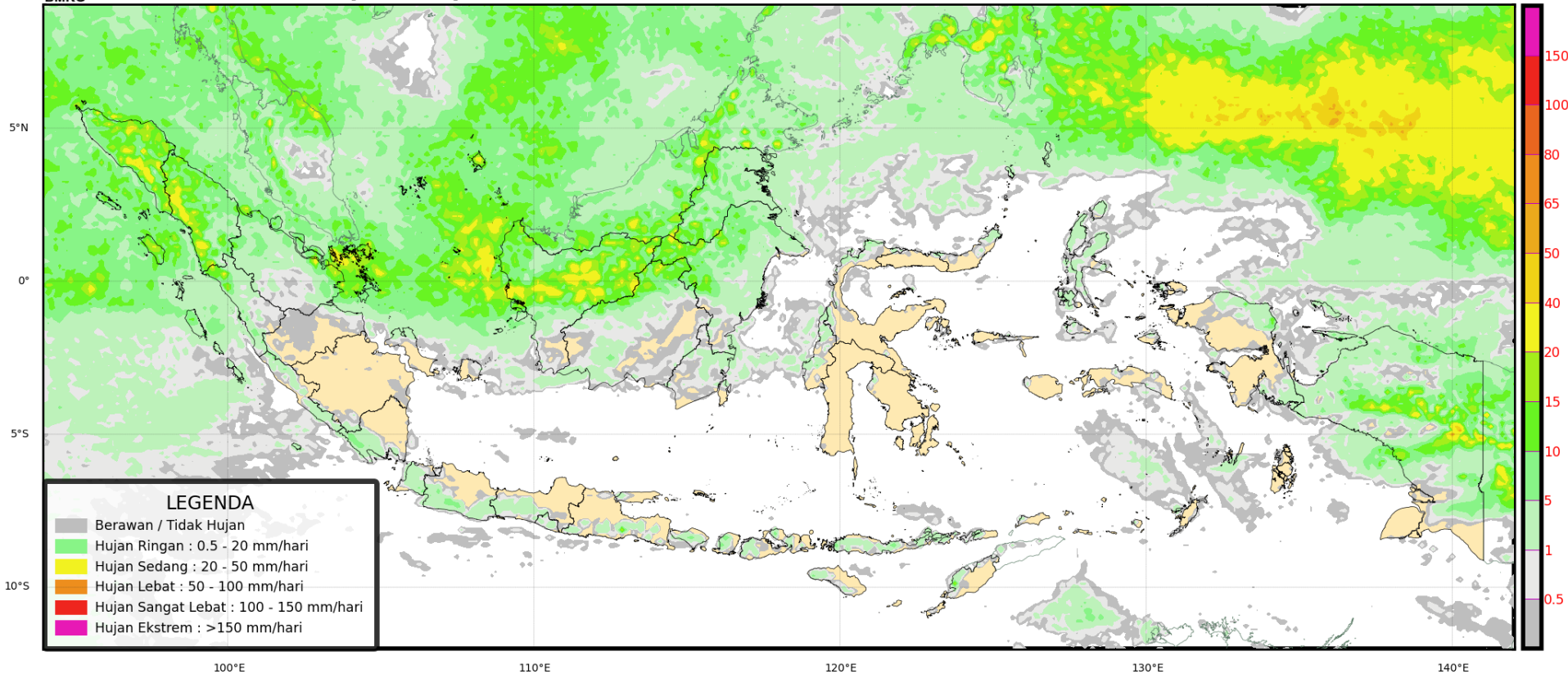
POTENSI HUJAN ESOK HARI

Prediksi Curah Hujan Harian

Referensi Model : IFS 0.125 [+24~+48]

Data Awal: Kam 26 Oktober 2023 00 UTC ^(mm/hari)

Berlaku: **Jumat 27 Oktober 2023**



POTENSI HUJAN LUSA

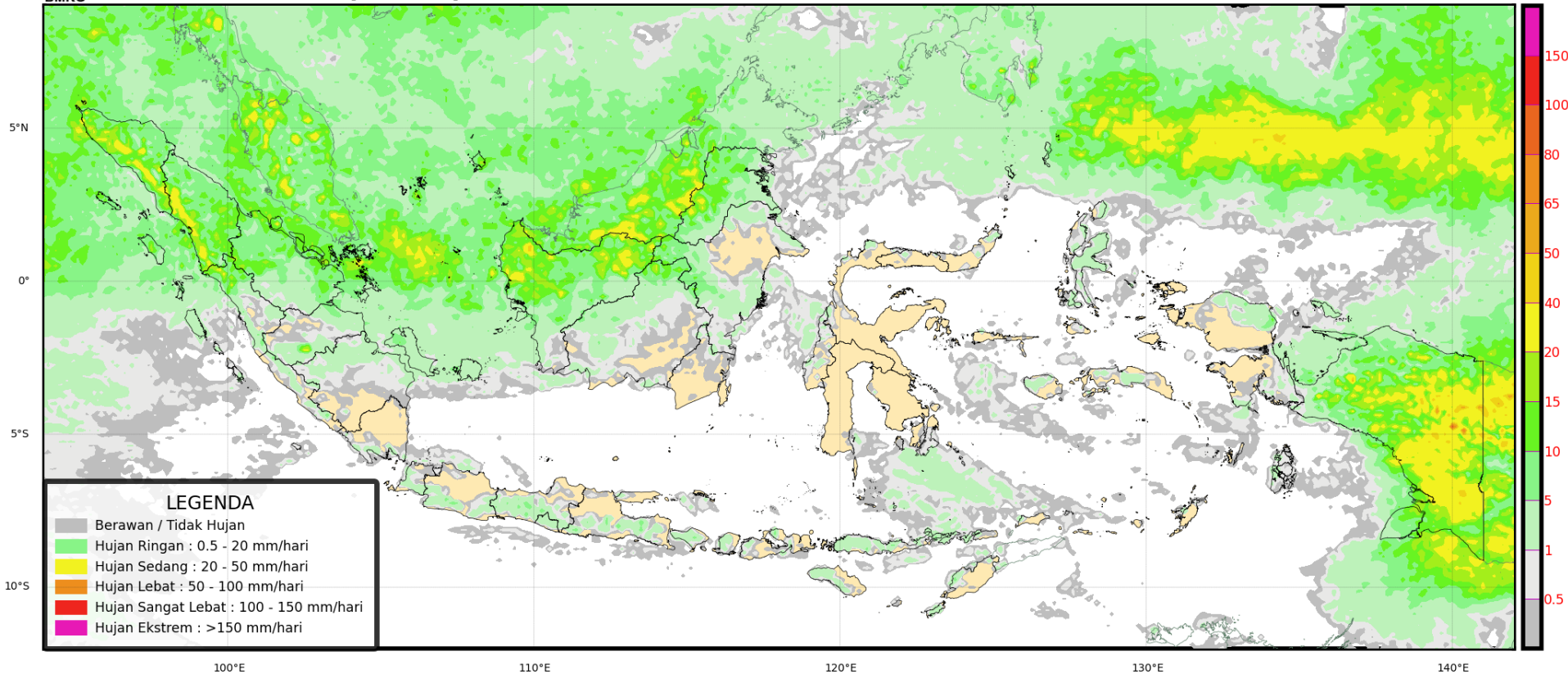


Prediksi Curah Hujan Harian

Referensi Model : IFS 0.125 [+48~+72]

Data Awal: Kam 26 Oktober 2023 00 UTC ^(mm/hari)

Berlaku: Sabtu 28 Oktober 2023



PRAKIRAAN CUACA KALIMANTAN TENGAH ESOK HARI



BADAN METEOROLOGI KLIMATOLOGI DAN GEOFISIKA
STASIUN METEOROLOGI KELAS I TJILIK RIWUT



Prakiraan Cuaca

KALIMANTAN TENGAH

Jumat 27 Oktober 2023

LOKASI

CUACA

PagiSiangMalamDinihari

SUHU

ANGIN

KELEMBABAN

TAMIANG LAYANG					23-33°C		60 -100
SUKAMARA					24-33°C		55 - 95
SAMPIT					23-35°C		55 - 95
PURUK CAHU					24-33°C		60 -100
PULANG PISAU					24-35°C		50 - 95
PANGKALAN BUN					24-33°C		45 - 95
PALANGKA RAYA					24-34°C		50 - 95
NANGA BULIK					24-33°C		50 - 95
MUARA TEWEH					24-33°C		60 -100
KUALA PEMBUANG					27-30°C		70 - 95
KUALA KURUN					24-33°C		60 - 95
KUALA KAPUAS					24-35°C		50 - 95
KASONGAN					24-34°C		50 - 95
BUNTOK					23-33°C		60 -100



bangga
melayani
berAKHLAK

BerAKHLAK

BerAKHLAK

Peringatan Dini:

Waspada potensi hujan intensitas sedang hingga lebat yang dapat disertai petir/kilat dan angin kencang di wilayah Kab Murung Raya, Barito Utara dan sekitarnya

Waspada potensi hujan lokal intensitas sedang hingga lebat dengan durasi singkat yang dapat disertai petir/kilat dan angin kencang ataupun angin puting beliung di wilayah Kalimantan Tengah.

Waspada potensi kemudahan terjadinya kebakaran hutan dan lahan di wilayah Kalimantan Tengah. Dihimbau kepada masyarakat agar tidak melakukan pembakaran lahan untuk tujuan apapun.

Legenda



Publikasi : Tanggal 26 Oktober 2023, Jam 08:59 WIB



@bmgkalteng



www.kalteng.bmkg.go.id



0821-5409-6727 / 0821-5612-3420

TERIMA KASIH

Koordinator Kalimantan Tengah - Stasiun Meteorologi Palangka Raya

Kantor Administrasi : Jl. A Donis Samad – Palangka Raya

**Kantor Operasional : Jl. A Donis Samad (samping Tower ATC Bandara) –
Palangka Raya**

Hp/Whatsapp. 0821-5409-6727

Email : bmgkalteng@yahoo.co.id

Instagram: bmgkalteng

Informasi BMKG Kalteng saat ini sudah tersedia di website :

<http://kalteng.bmkg.go.id/home/>