

# **KONDISI CUACA DAN HOTSPOT DI KALIMANTAN TENGAH**

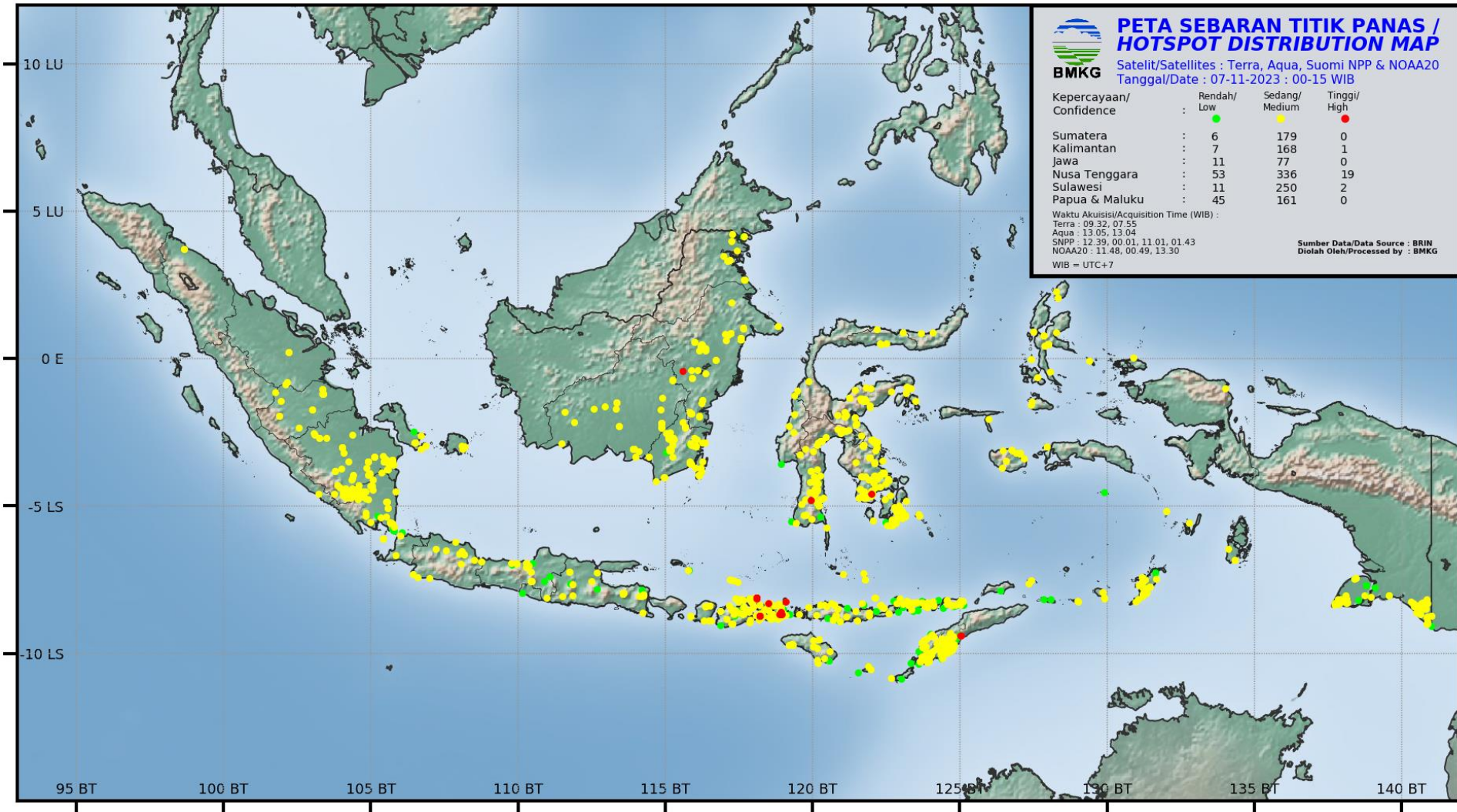
07 NOVEMBER 2023  
UPDATE JAM 15.30 WIB

BADAN METEOROLOGI KLIMATOLOGI DAN GEOFISIKA  
STASIUN METEOROLOGI TJILIK RIWUT PALANGKA RAYA

# AKUMULASI HOTSPOT DI KALIMANTAN TENGAH

## TANGGAL 07 NOVEMBER 2023

### JAM 00.00 – 15.00 WIB = 46 TITIK



# AKUMULASI HOTSPOT DI KALIMANTAN TENGAH

## TANGGAL 07 NOVEMBER 2023

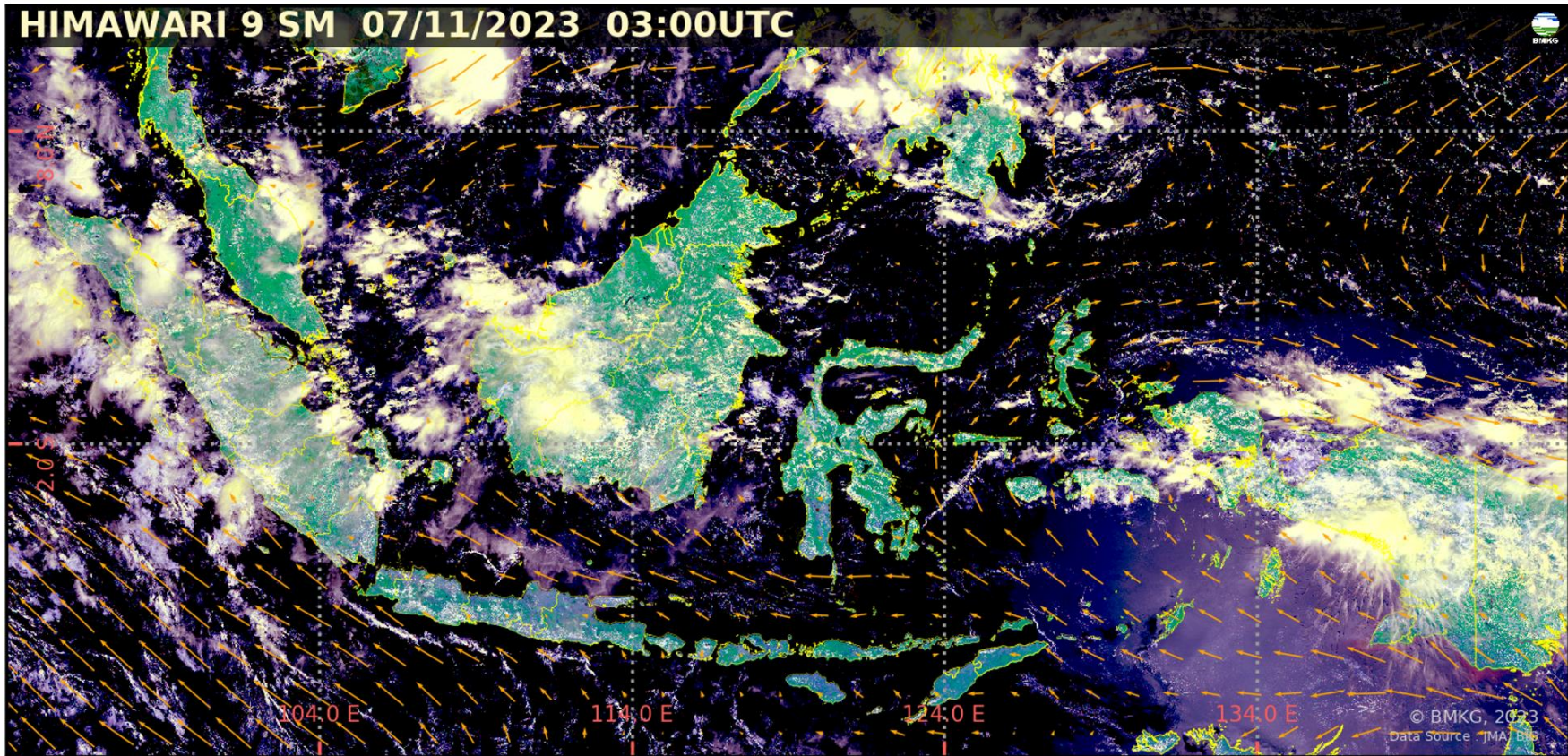
Kabupaten/Kota	2023
BARITO SELATAN	9
BARITO TIMUR	0
BARITO UTARA	3
GUNUNG MAS	3
KAPUAS	0
KATINGAN	5
KOTAWARINGIN BARAT	2
KOTAWARINGIN TIMUR	2
LAMANDAU	1
MURUNG RAYA	0
PALANGKARAYA	0
PULANG PISAU	21
SERUYAN	0
SUKAMARA	0
Jumlah	46



# CITRA SEBARAN ASAP WILAYAH INDONESIA

## 7 NOVEMBER 2023 PUKUL 10.00 WIB

HIMAWARI 9 SM 07/11/2023 03:00UTC




- Tidak terdeteksi asap di wilayah Indonesia.
- Arah angin di Indonesia pada umumnya bertiup dari **Tenggara** ke **Barat – Barat Laut**.

### Legenda :

#### Arah dan kec. angin

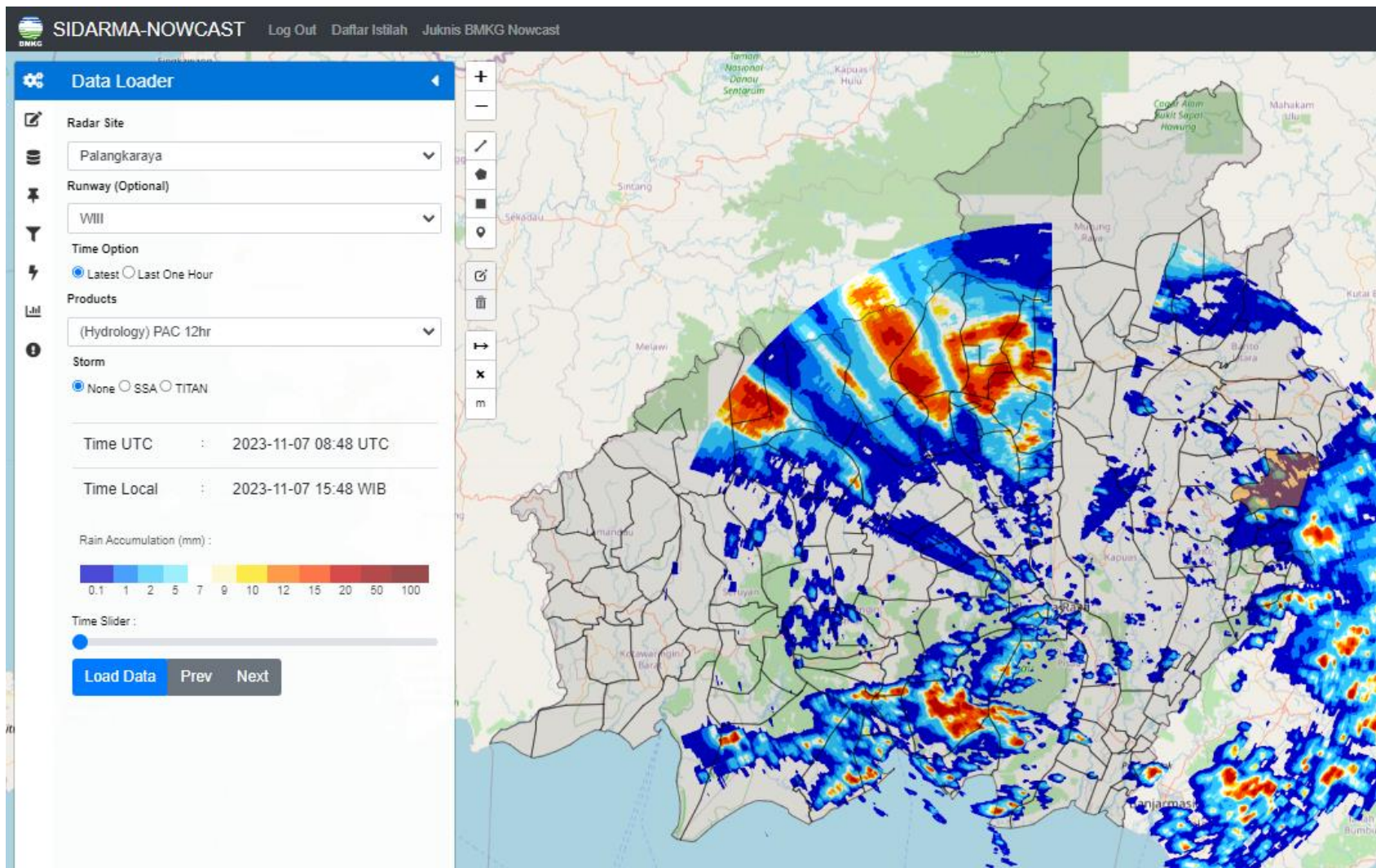
- 5 knots
- 10 knots
- 15 knots
- 20 knots

 wilayah sebaran asap

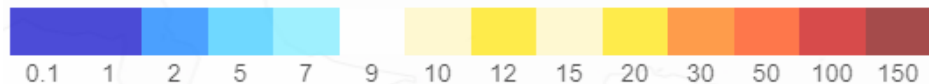
 Titik Panas  
(Geohotspot)



# CITRA RADAR AKUMULASI HUJAN 12 JAM TERAKHIR

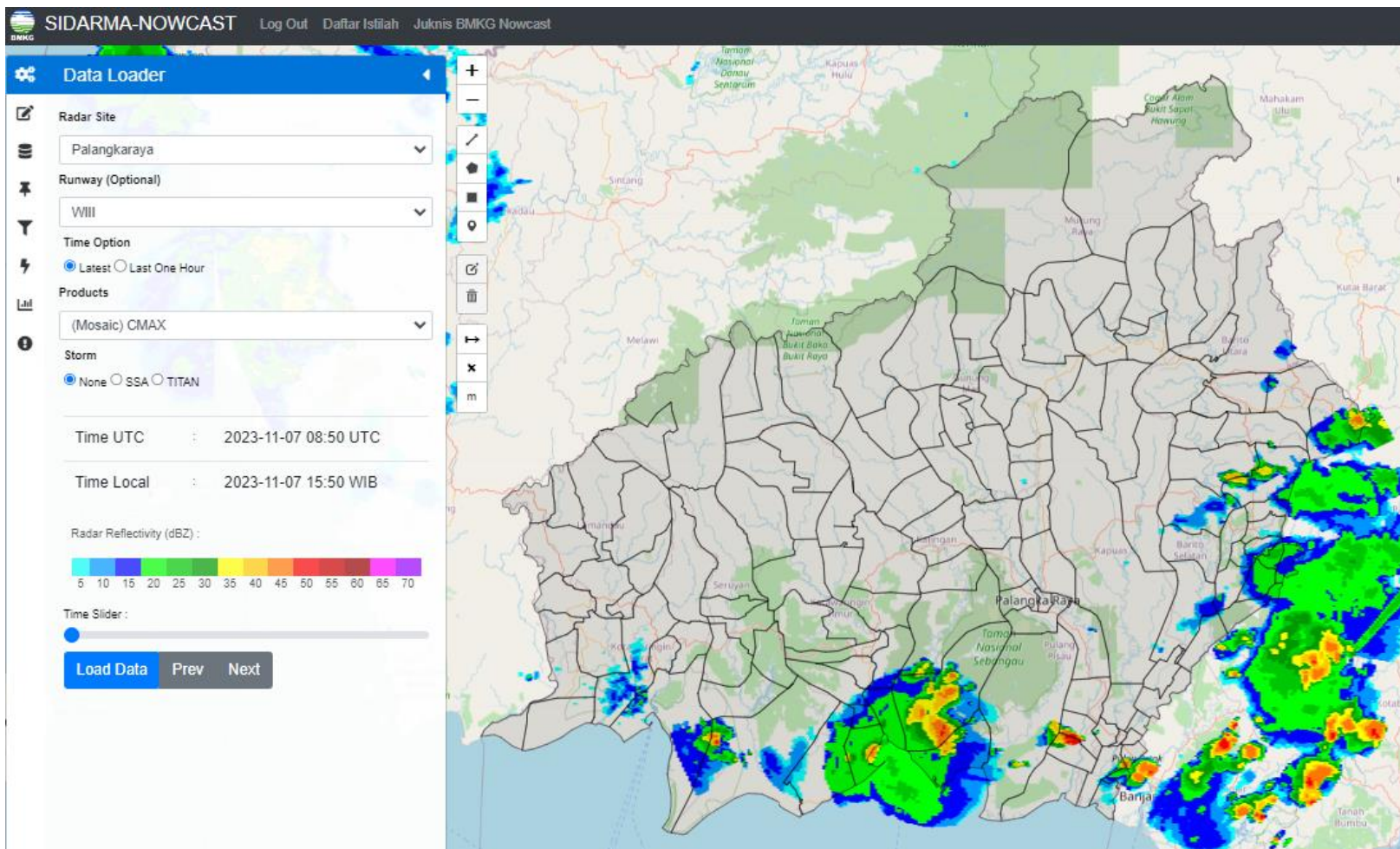


Rain Accumulation (mm) :

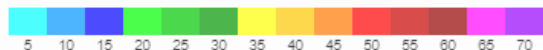


# CITRA RADAR KALIMANTAN TENGAH

## JAM 15.50 WIB



Radar Reflectivity (dBZ) :



### Kategori Intensitas Hujan

Hujan ringan (*light rain*)

Hujan sedang (*moderate rain*)

Hujan lebat (*heavy rain*)

Hujan sangat lebat (*very heavy rain*)

### Nilai dBZ

25 s/d 35

35 s/d 45

45 s/d 55

>55

### mm/jam

1 s/d 5

5 s/d 10

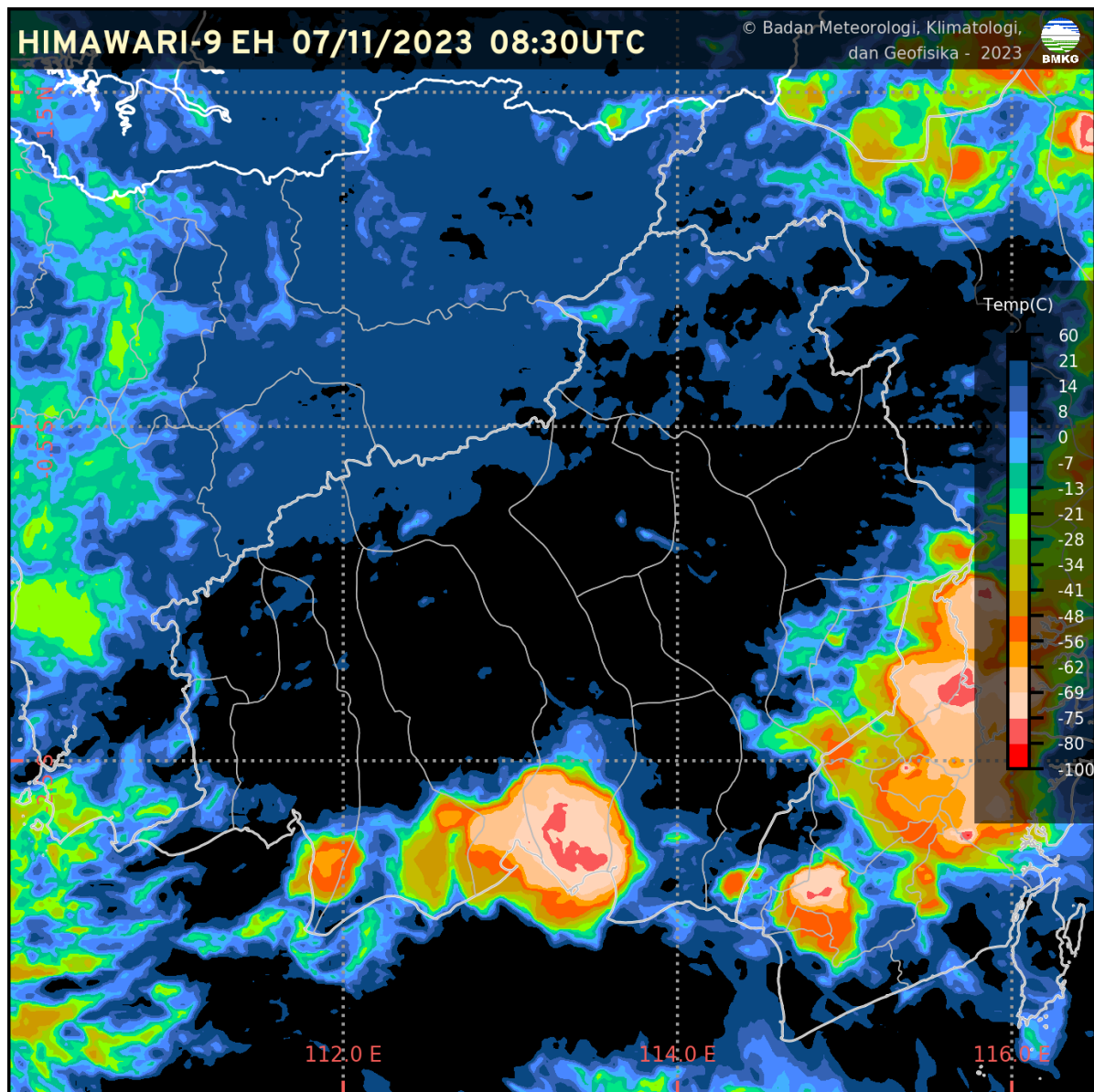
10 s/d 20

>20



# CITRA SATELIT KALIMANTAN TENGAH

## JAM 15.30 WIB



# CURAH HUJAN KALTENG

CURAH HUJAN HARIAN UPT BMKG PROVINSI KALIMANTAN TENGAH					
BULAN NOVEMBER 2023					
TGL	PALANGKA RAYA	PANGKALAN BUN	SAMPIT	BUNTOK	MUARA TEWEH
1	0.0	37.2	5.5	0.0	0.0
2	0.0	13.2	1.0	0.0	0.0
3	TTU	0.0	0.0	0.0	0.3
4	15.4	10.9	9.2	7.4	17.0
5	5.4	5.0	0.0	1.0	0.3
6	0.0	20.4	0.0	0.0	0.0
7	0.2	TTU	11.5	40.8	3.2
8					
9					
10					
11					
12					
13					
14					
15					
16					
17					
18					
19					
20					
21					
22					
23					
24					
25					
26					
27					
28					
29					
30					
31					
JUMLAH	21	86.7	27.2	49.2	20.8





# KONDISI CUACA KALIMANTAN TENGAH JAM

## JAM 15.30 WIB

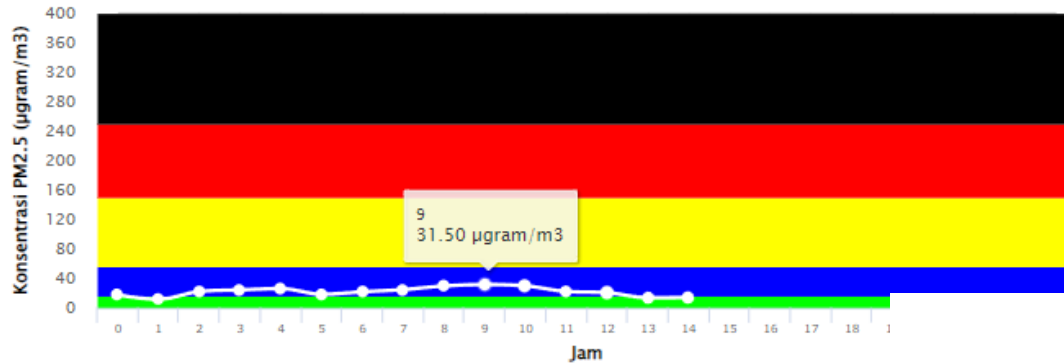
DATA	BMKG Palangka Raya	BMKG Pangkalan Bun	BMKG Sampit	BMKG Buntok	BMKG Muara Teweh
Arah Angin	Barat	Calm	Selatan	Barat	Calm
Kecepatan Angin	12 Km/jam	Calm	8 km/jam	8 km/jam	Calm
Cuaca	Cerah	Cerah Berawan	Petir	Petir	Berawan
Jarak Pandang	≥ 10 km	≥ 10 km	8 km	5 km	≥ 10 km

# Informasi Konsentrasi Partikulat (PM 2.5)

## JAM 14.00 WIB

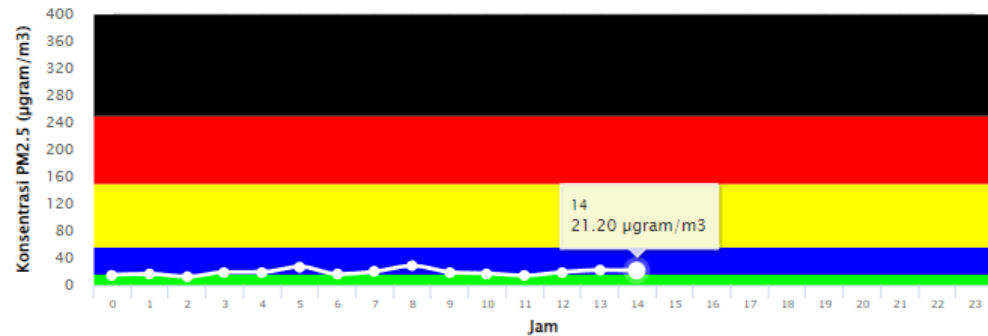
### Konsentrasi Partikulat PM2.5 di PALANGKARAYA

Tanggal: 07 11 2023



### Konsentrasi Partikulat PM2.5 di PANGKALANBUN

Tanggal: 07 11 2023

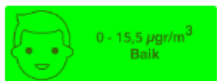


Particulate Matter (PM<sub>2.5</sub>) adalah partikel udara yang berukuran lebih kecil dari atau sama dengan 2.5 µm (mikrometer).

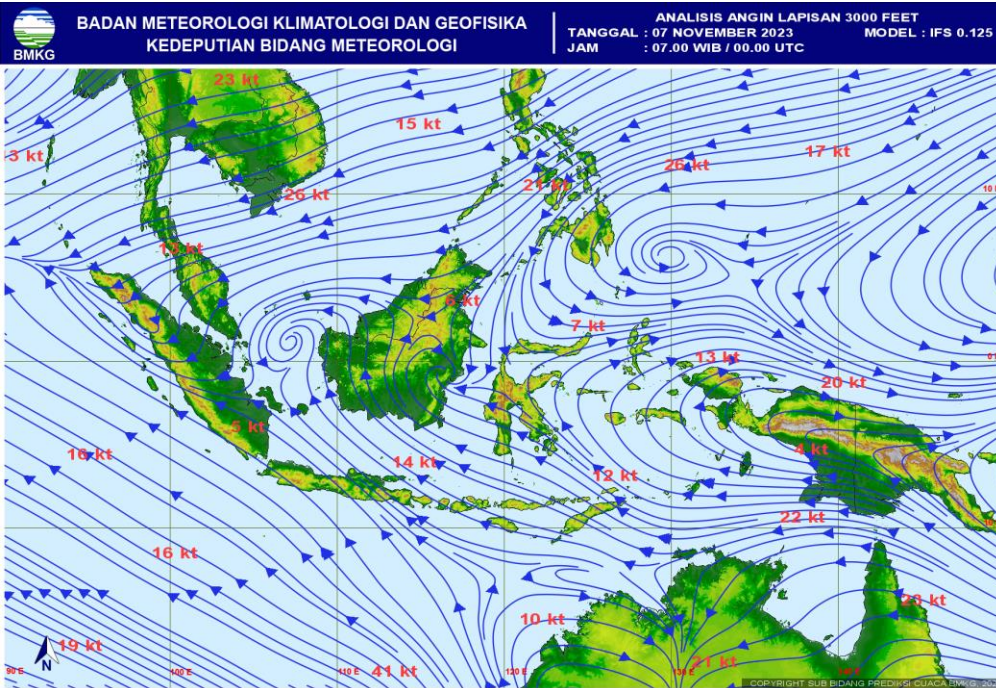
Pengukuran konsentrasi PM<sub>2.5</sub> menggunakan metode penyinaran sinar Beta (Beta Attenuation Monitoring) dengan satuan mikrogram per meter kubik (µg/m<sup>3</sup>).

Pemantauan PM<sub>2.5</sub> yang dilakukan oleh BMKG ini baru dimulai sejak tahun 2020.

Keterangan:

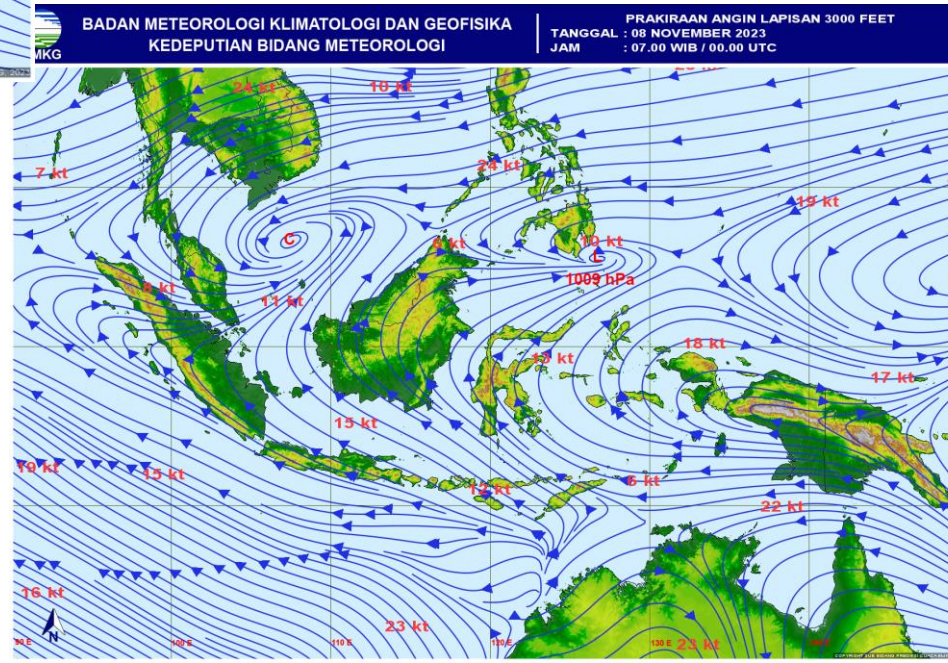


# ANALISIS DAN PRAKIRAAN ANGIN



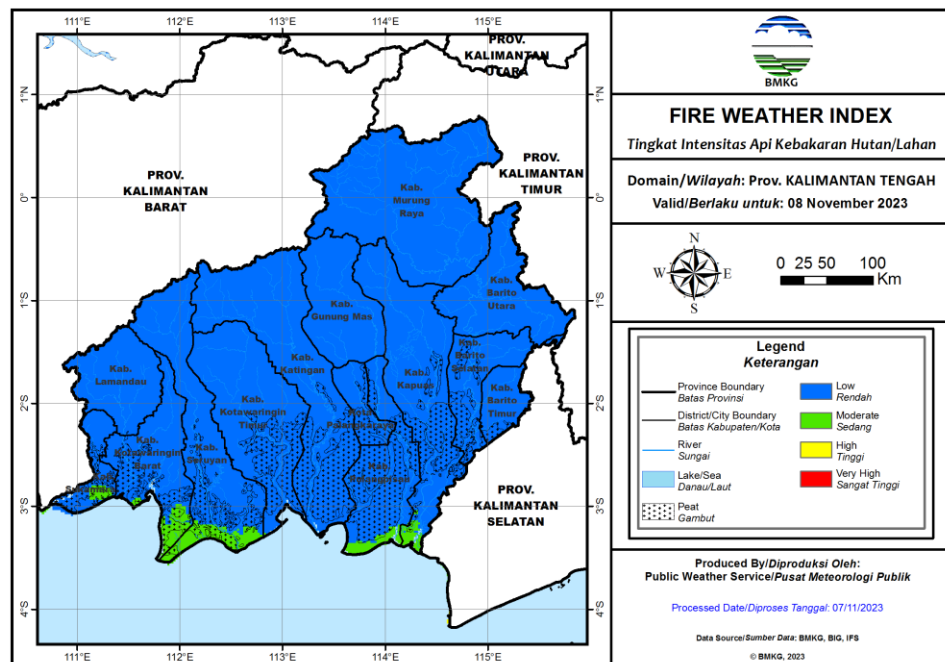
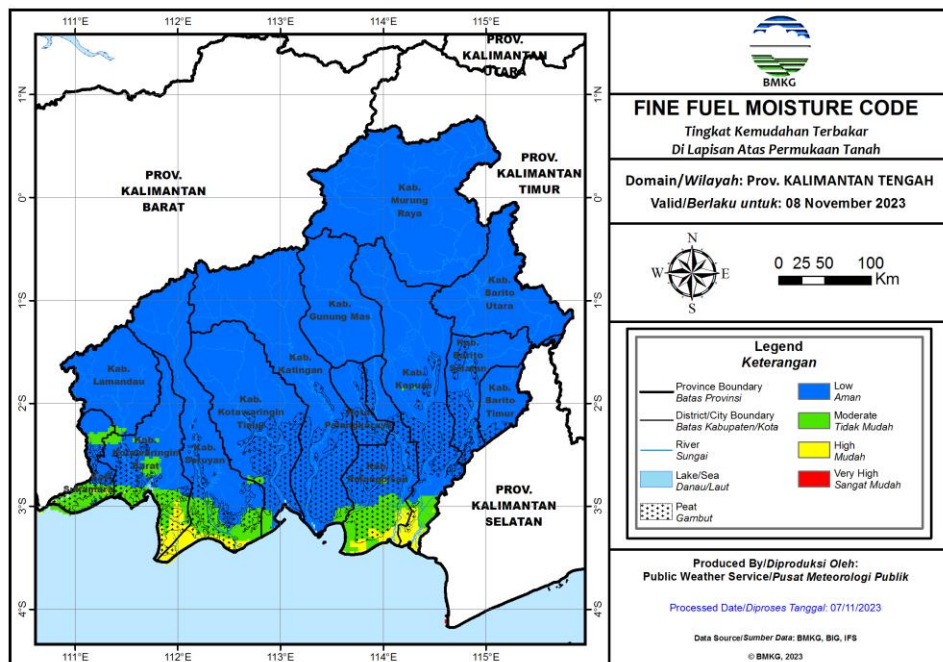
← ANALISIS ANGIN  
JAM 07.00 WIB

PRAKIRAAN ANGIN  
ESOK HARI





# POTENSI KEMUDAHAN TERJADINYA KEBAKARAN HUTAN DAN LAHAN (FFMC DAN FWI) ESOK HARI



## Fine Fuel Moisture Code (FFMC)

- FFMC menunjukkan tingkat potensi kemudahan terjadinya kebakaran ditinjau dari parameter cuaca pada bahan-bahan ringan mudah terbakar di lapisan atas permukaan tanah.
- Mewakili tingkat kekeringan bahan-bahan ringan mudah terbakar (seperti humus permukaan, sampah dedaunan kering, alang-alang, dan bahan ringan lain) yang biasanya menutupi lantai hutan pada kedalaman 1-2 cm.

Warna	Rentang	Deskripsi
Biru	0 - 72	Alang-alang dan dedaunan yang biasanya menutupi lantai hutan dalam kondisi basah dan <b>sulit</b> terbakar
Hijau	73 - 77	Alang-alang dan dedaunan yang biasanya menutupi lantai hutan dalam kondisi lembab dan <b>cukup sulit</b> terbakar
Kuning	78 - 82	Alang-alang dan dedaunan yang biasanya menutupi lantai hutan dalam kondisi kering dan <b>mudah</b> terbakar
Merah	>82	Alang-alang dan dedaunan yang biasanya menutupi lantai hutan dalam kondisi sangat kering dan <b>sangat mudah</b> terbakar

## Fire Weather Index (FWI)

- FWI menunjukan besarnya intensitas api jika terjadi kebakaran hutan.
- Sangat dipengaruhi nilai ISI dan BUI

Warna	Rentang	Deskripsi
Biru	0 - 1	Intensitas api pada kategori rendah. Api mudah dikendalikan, cenderung akan padam dengan sendirinya.
Hijau	2 - 6	Intensitas api pada kategori sedang. Api relatif masih cukup mudah dikendalikan.
Kuning	7 - 13	Intensitas api pada kategori tinggi. Api sulit dikendalikan.
Merah	>13	Intensitas api pada kategori sangat tinggi. Api sangat sulit dikendalikan.

# POTENSI HUJAN ESOK HARI

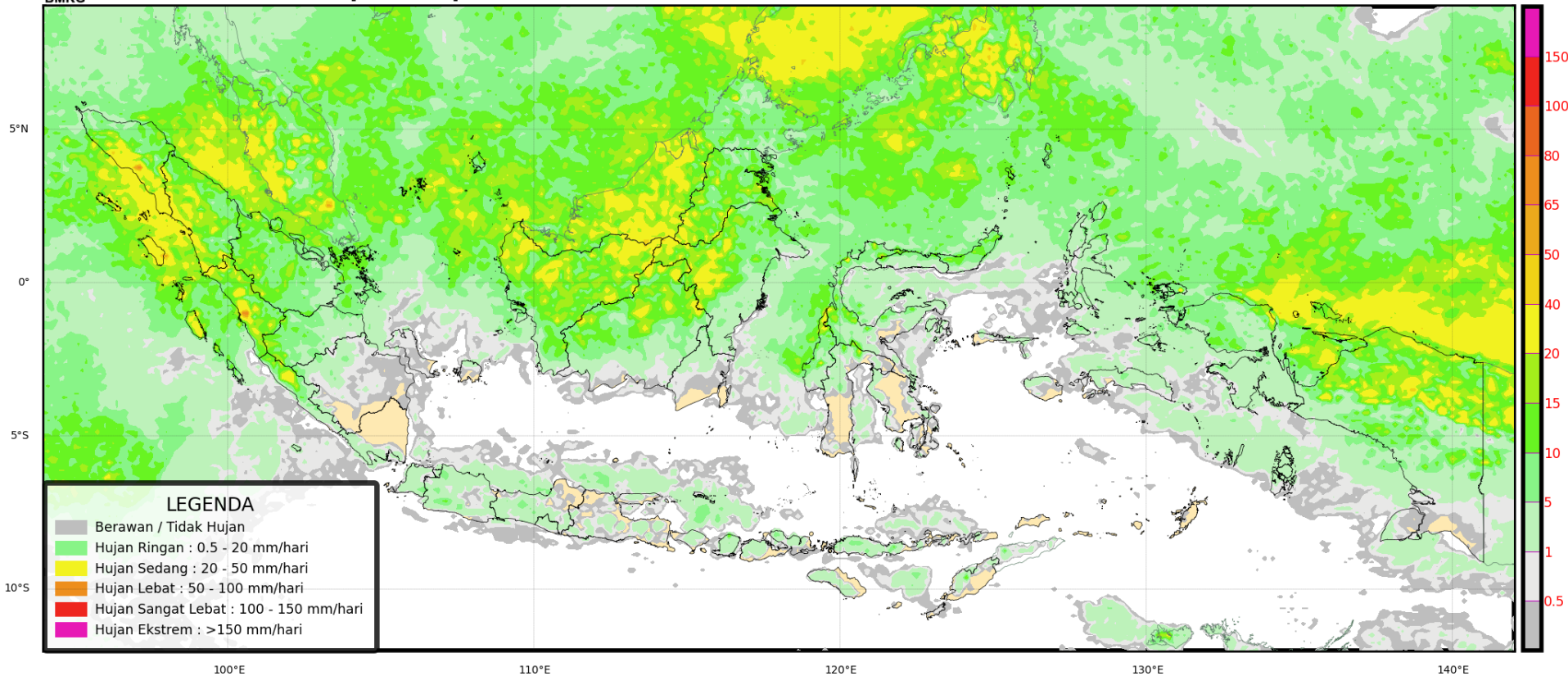


## Prediksi Curah Hujan Harian

Referensi Model : IFS 0.125 [+36~+60]

Data Awal: Sen 06 November 2023 12 UTC (<sup>mm</sup><sub>1hari</sub>)

Berlaku: Rabu 08 November 2023

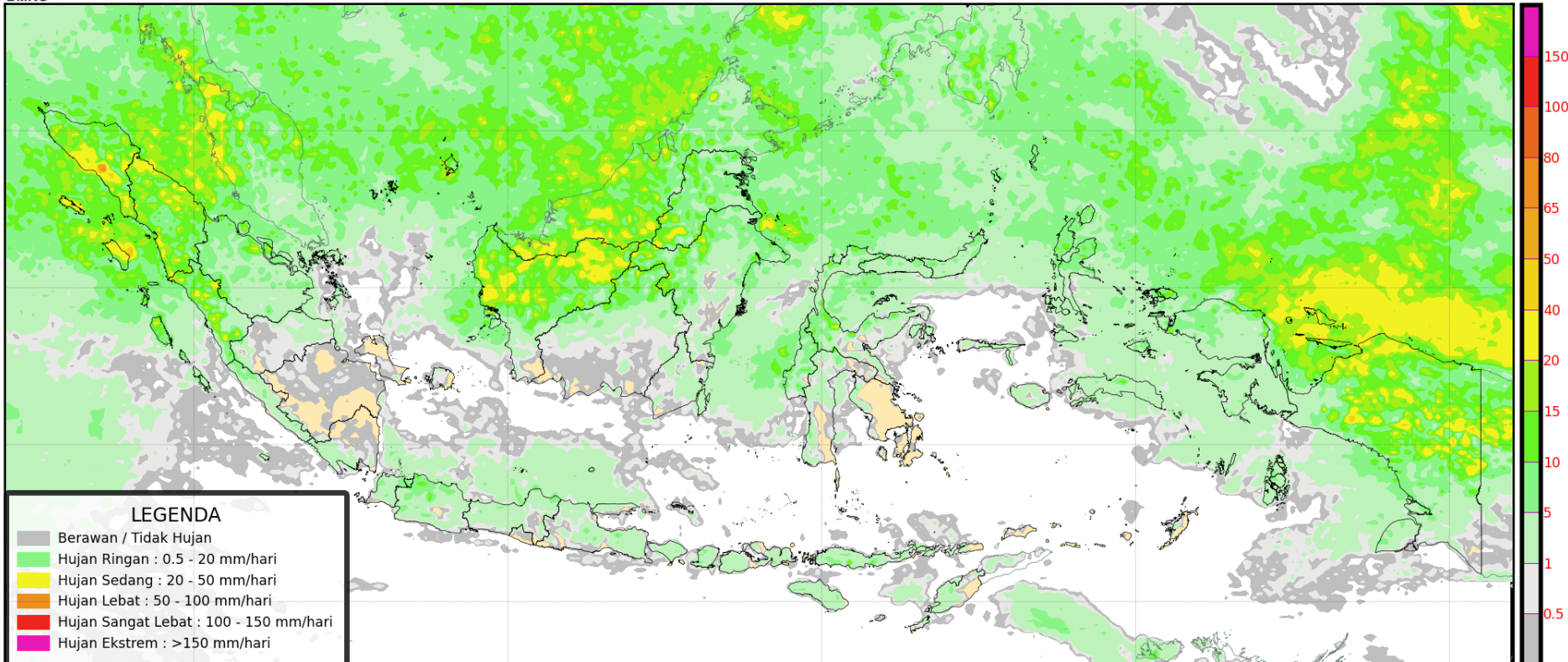


# POTENSI HUJAN LUSA



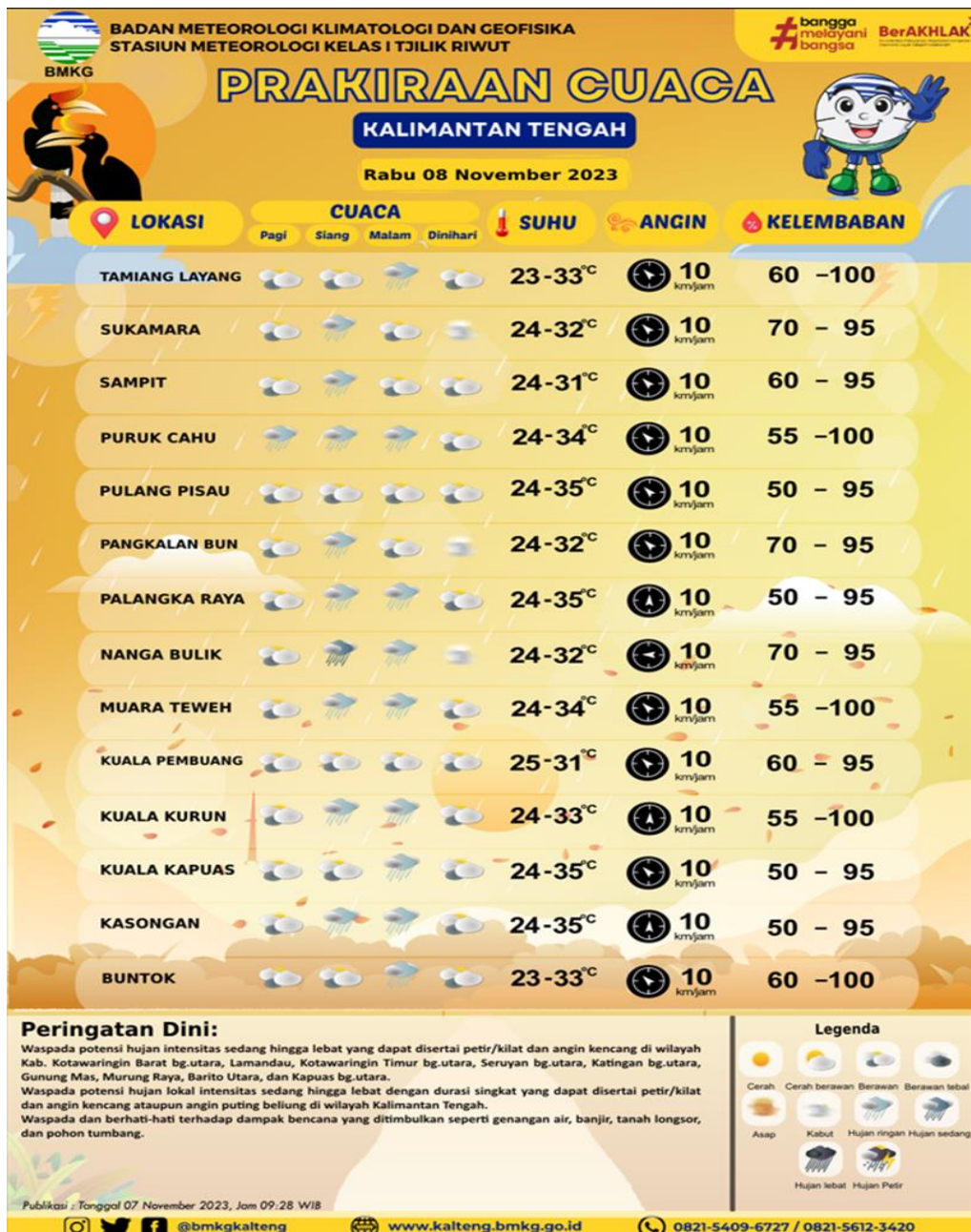
**Prediksi Curah Hujan Harian**  
Referensi Model : IFS 0.125 [+60~+84]

Data Awal: Sen 06 November 2023 12 UTC <sup>(mm/hari)</sup>  
**Berlaku: Kamis 09 November 2023**





# PRAKIRAAN CUACA KALIMANTAN TENGAH ESOK HARI



# TERIMA KASIH

**Koordinator Kalimantan Tengah - Stasiun Meteorologi Palangka Raya**

**Kantor Administrasi : Jl. A Donis Samad – Palangka Raya**

**Kantor Operasional : Jl. A Donis Samad (samping Tower ATC Bandara) –  
Palangka Raya**

**Hp/Whatsapp. 0821-5409-6727**

**Email : bmgkalteng@yahoo.co.id**

**Instagram: bmgkalteng**

**Informasi BMKG Kalteng saat ini sudah tersedia di website :**

**<http://kalteng.bmkg.go.id/home/>**