

KONDISI CUACA DAN HOTSPOT DI KALIMANTAN TENGAH

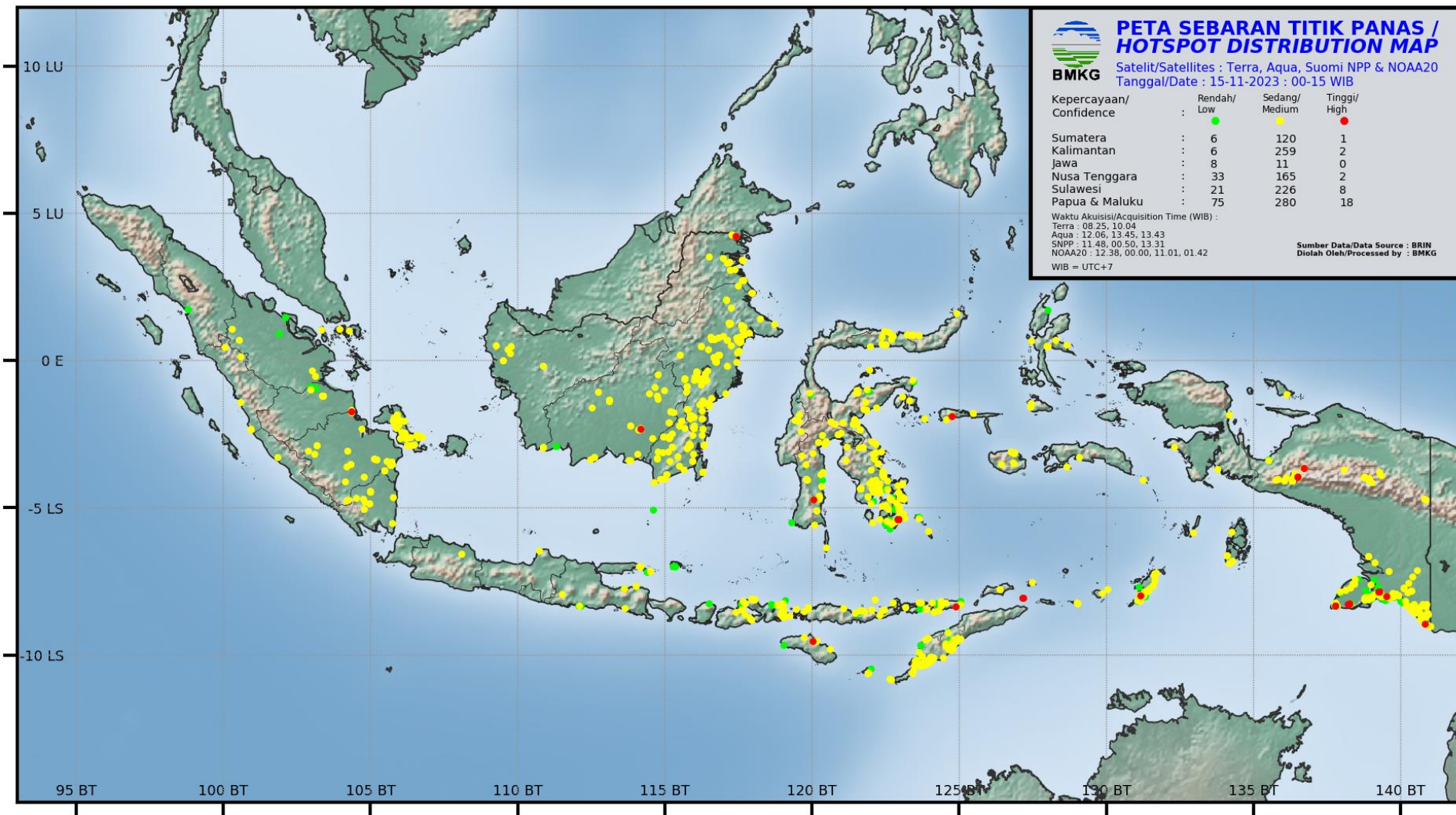
15 NOVEMBER 2023
UPDATE JAM 15.30 WIB

BADAN METEOROLOGI KLIMATOLOGI DAN GEOFISIKA
STASIUN METEOROLOGI TJILIK RIWUT PALANGKA RAYA

AKUMULASI HOTSPOT DI KALIMANTAN TENGAH

TANGGAL 15 NOVEMBER 2023

JAM 00.00 – 15.00 WIB = 34 TITIK



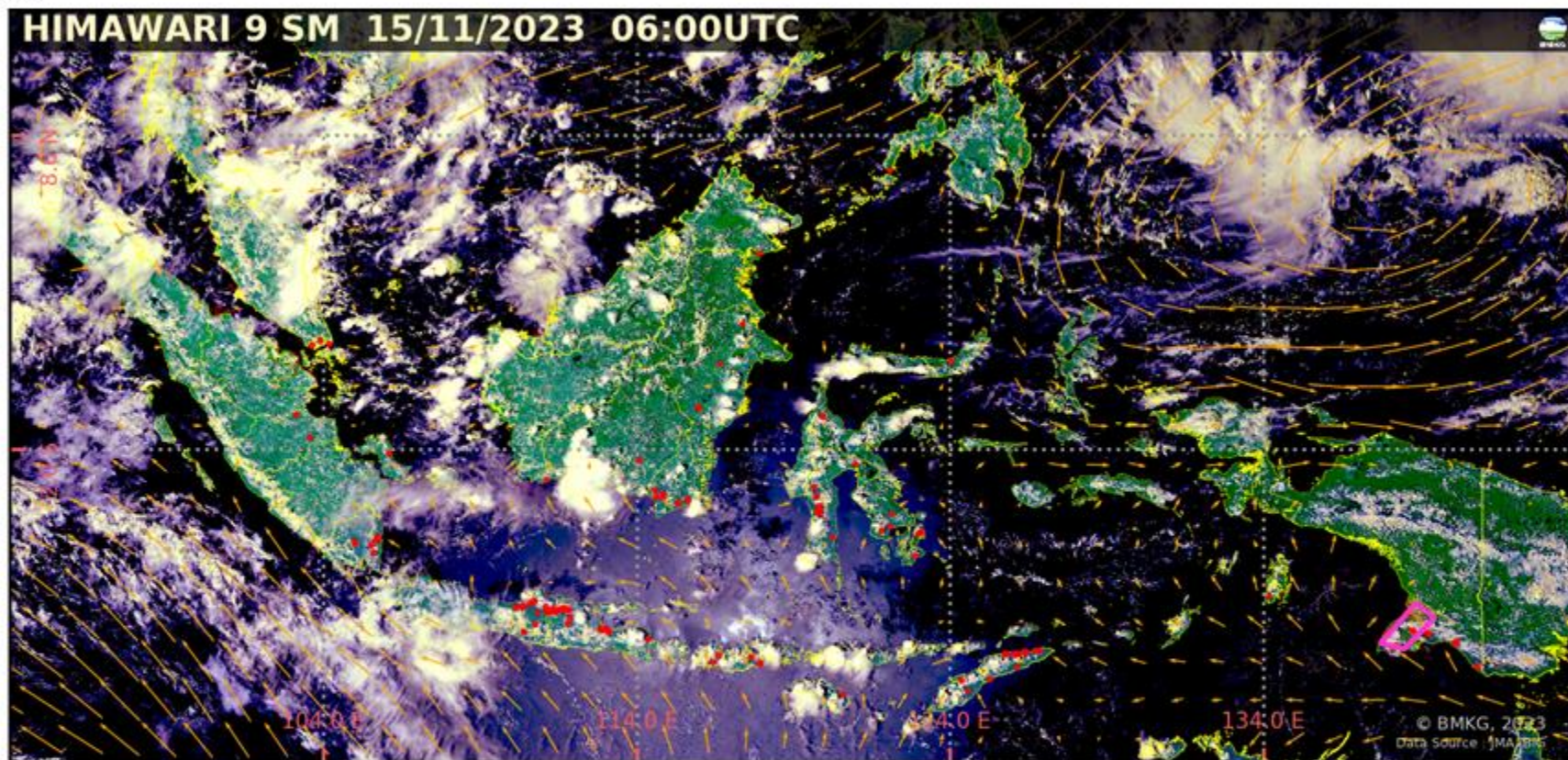
AKUMULASI HOTSPOT DI KALIMANTAN TENGAH

TANGGAL 15 NOVEMBER 2023

Kabupaten/Kota	2023
BARITO SELATAN	0
BARITO TIMUR	5
BARITO UTARA	4
GUNUNG MAS	0
KAPUAS	2
KATINGAN	3
KOTAWARINGIN BARAT	0
KOTAWARINGIN TIMUR	1
LAMANDAU	0
MURUNG RAYA	1
PALANGKARAYA	2
PULANG PISAU	9
SERUYAN	3
SUKAMARA	4
Jumlah	34

CITRA SEBARAN ASAP WILAYAH INDONESIA

15 NOVEMBER 2023 PUKUL 13.00 WIB




- Terdeteksi asap di wilayah **Papua**.
- Arah angin di Indonesia pada umumnya bertiup dari **Tenggara** ke **Barat – Barat Laut**.

Legenda :

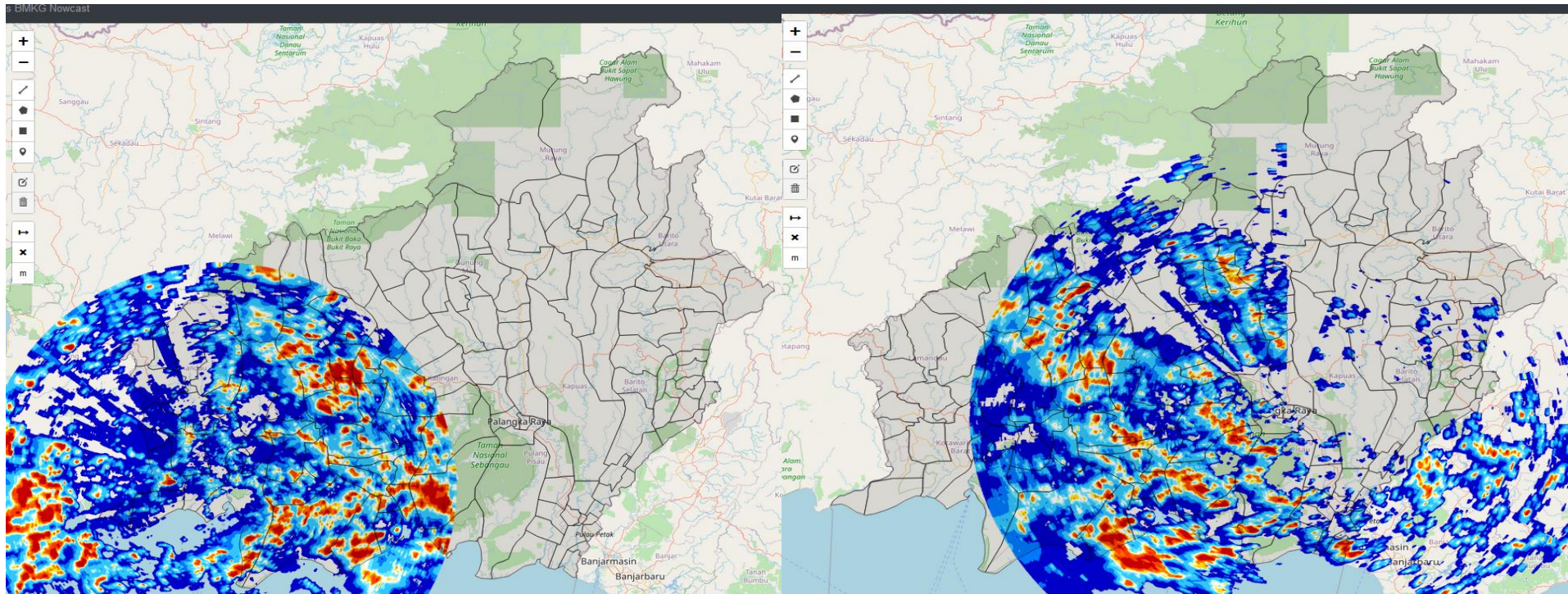
Arah dan kec. angin

- 5 knots
- 10 knots
- 15 knots
- 20 knots

 wilayah sebaran asap

 Titik Panas
(Geohotspot)

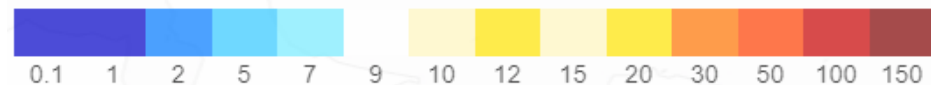
CITRA RADAR AKUMULASI HUJAN 24 JAM TERAKHIR



Radar cuaca Pangkalan Bun

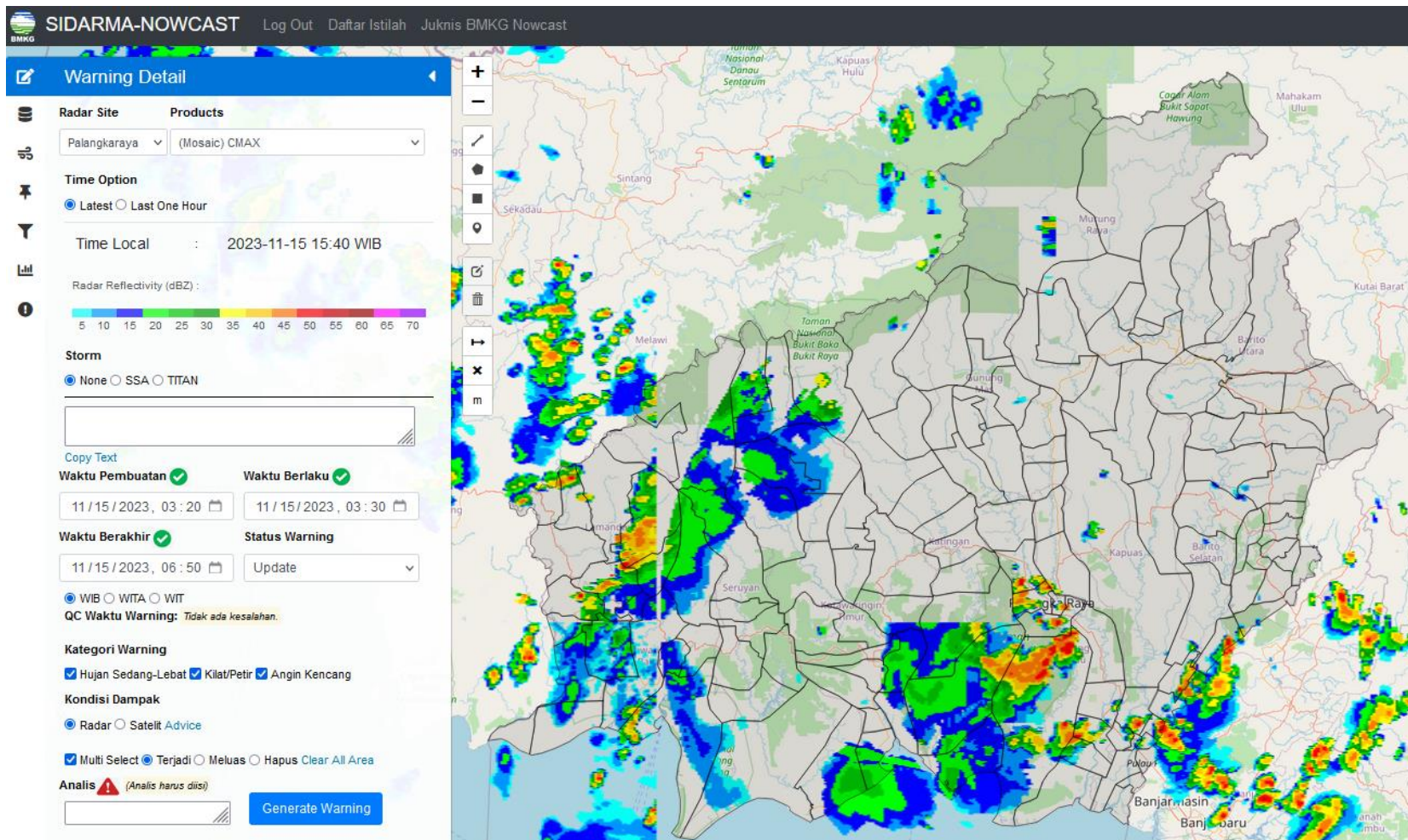
Radar cuaca Palangka Raya

Rain Accumulation (mm) :

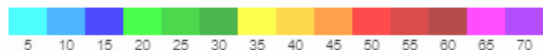


CITRA RADAR KALIMANTAN TENGAH

JAM 15.40 WIB



Radar Reflectivity (dBZ) :



Kategori Intensitas Hujan

Hujan ringan (<i>light rain</i>)
Hujan sedang (<i>moderate rain</i>)
Hujan lebat (<i>heavy rain</i>)
Hujan sangat lebat (<i>very heavy rain</i>)

Nilai dBZ

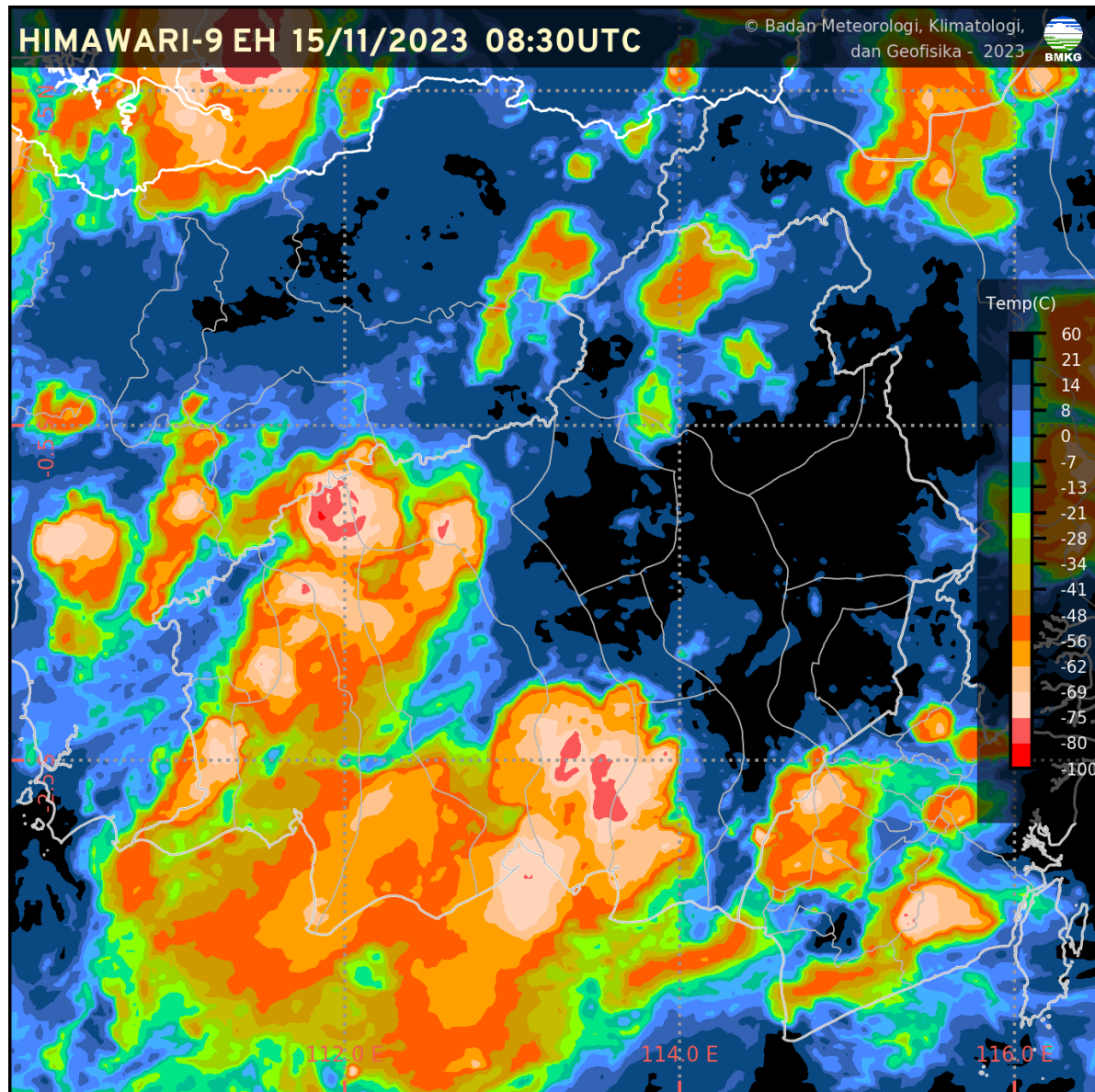
25 s/d 35
35 s/d 45
45 s/d 55
>55

mm/jam

1 s/d 5
5 s/d 10
10 s/d 20
>20

CITRA SATELIT KALIMANTAN TENGAH

JAM 15.30 WIB



CURAH HUJAN KALTENG

CURAH HUJAN HARIAN UPT BMKG PROVINSI KALIMANTAN TENGAH					
BULAN NOVEMBER 2023					
TGL	PALANGKA RAYA	PANGKALAN BUN	SAMPIT	BUNTOK	MUARA TEWEH
1	0.0	37.2	5.5	0.0	0.0
2	0.0	13.2	1.0	0.0	0.0
3	TTU	0.0	0.0	0.0	0.3
4	15.4	10.9	9.2	7.4	17.0
5	5.4	5.0	0.0	1.0	0.3
6	0.0	20.4	0.0	0.0	0.0
7	0.2	TTU	11.5	40.8	3.2
8	16.2	0.0	TTU	0.0	0.0
9	0.2	0.0	TTU	10.5	50.0
10	0.0	0.0	0.0	0.0	6.8
11	0.0	0.0	TTU	0.0	0.0
12	4.4	0.0	3.2	0.0	4.5
13	30.0	2.9	2.1	4.5	91.8
14	0.0	0.0	0.5	0.0	0.0
15	0.0	13.6	TTU	31.5	0.0
16					
17					
18					
19					
20					
21					
22					
23					
24					
25					
26					
27					
28					
29					
30					
31					
JUMLAH	71.8	103.2	33	95.7	173.9



KONDISI CUACA KALIMANTAN TENGAH JAM

JAM 15.30 WIB

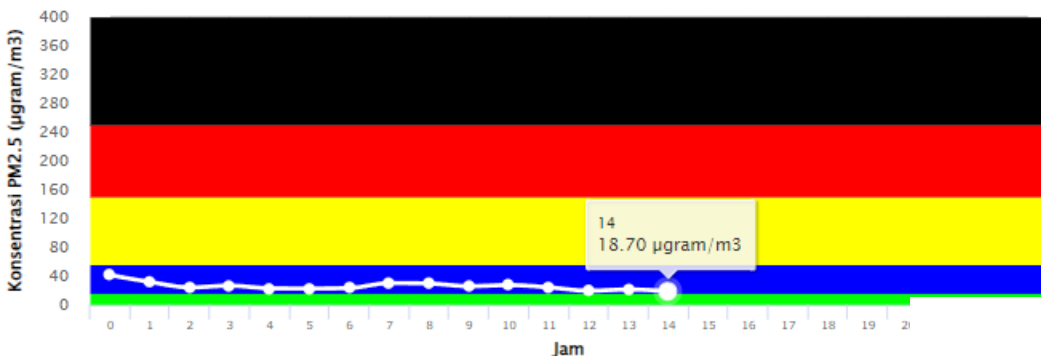
DATA	BMKG Palangka Raya	BMKG Pangkalan Bun	BMKG Sampit	BMKG Buntok	BMKG Muara Teweh
Arah Angin	Barat Daya	Calm	Barat Daya	Barat Laut	Calm
Kecepatan Angin	24 Km/jam	Calm	4 Km/jam	6 km/jam	Calm
Cuaca	Hujan ringan disertai petir/kilat	Berawan	Berawan, disertai petir/kilat	Berawan	Cerah Berawan
Jarak Pandang	5 km	9 km	6 km	≥ 10 km	≥ 10 km

Informasi Konsentrasi Partikulat (PM 2.5)

JAM 14.00 WIB

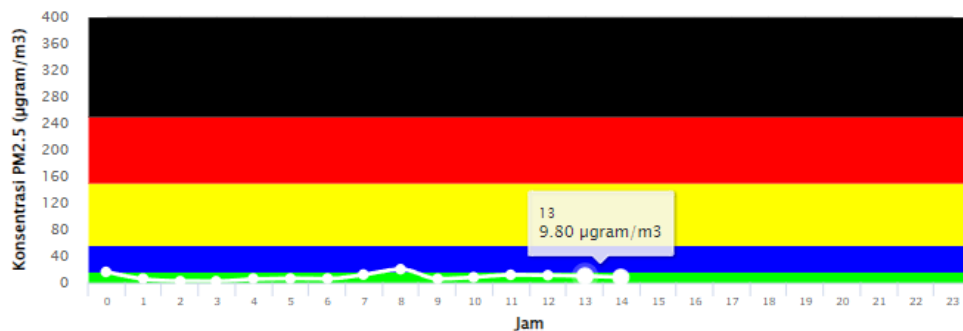
Konsentrasi Partikulat PM2.5 di PALANGKARAYA

Tanggal: 15 11 2023



Konsentrasi Partikulat PM2.5 di PANGKALANBUN

Tanggal: 15 11 2023

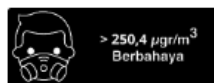
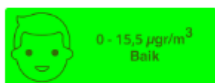


Particulate Matter (PM_{2.5}) adalah partikel udara yang berukuran lebih kecil dari atau sama dengan 2.5 µm (mikrometer).

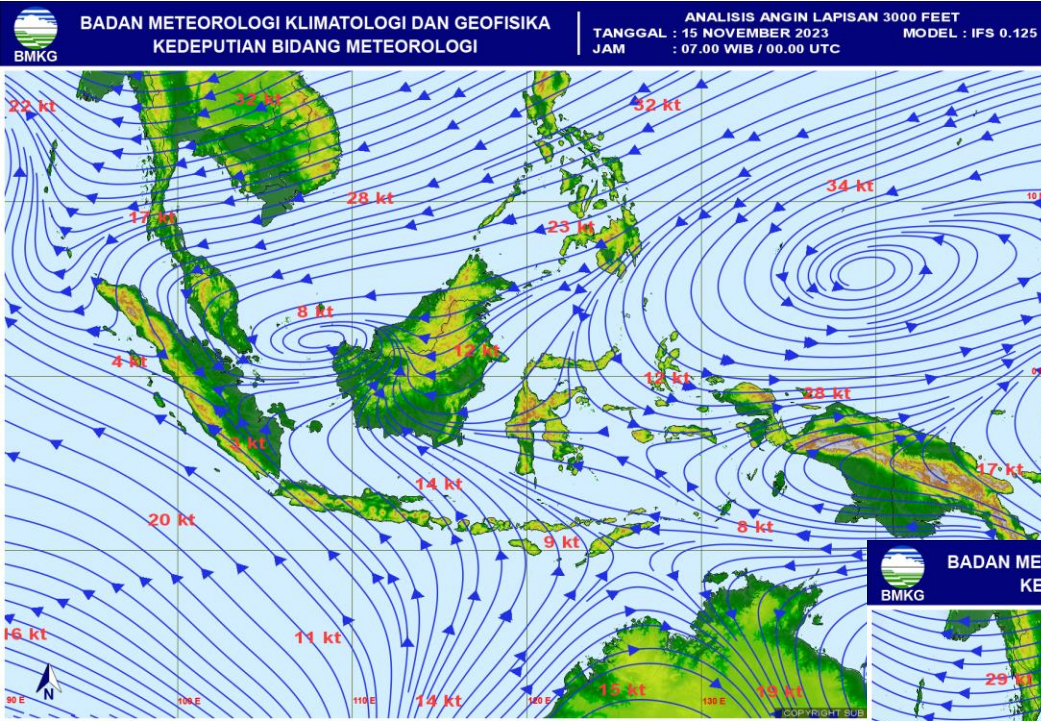
Pengukuran konsentrasi PM_{2.5} menggunakan metode penyinaran sinar Beta (Beta Attenuation Monitoring) dengan satuan mikrogram per meter kubik (µg/m³).

Pemantauan PM_{2.5} yang dilakukan oleh BMKG ini baru dimulai sejak tahun 2020.

Keterangan:

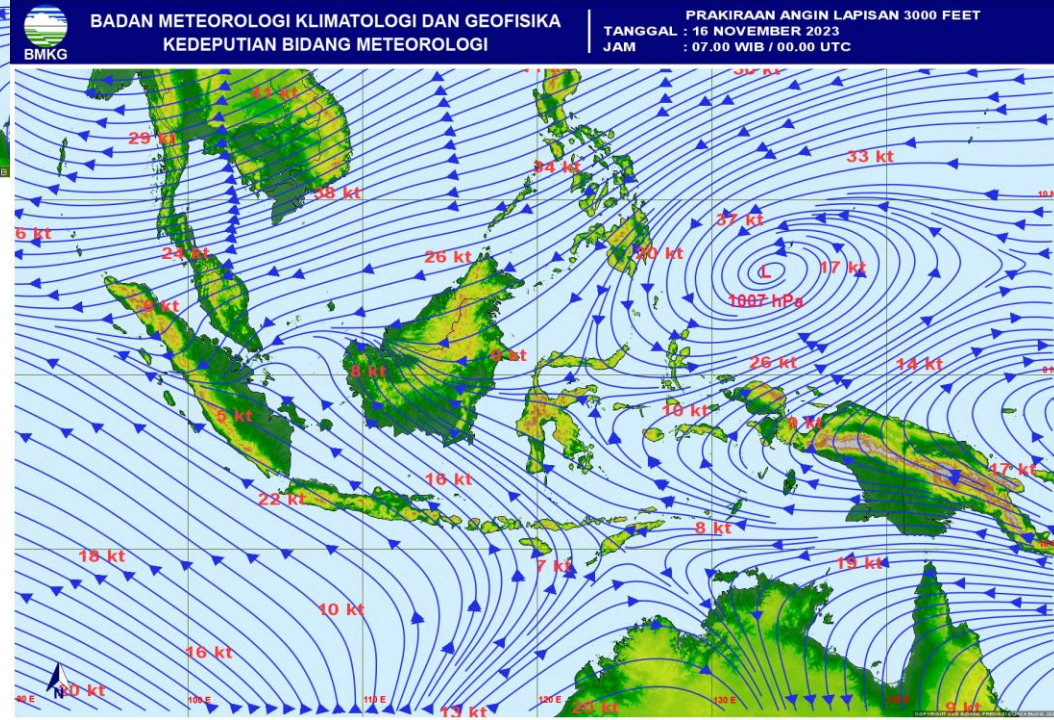


ANALISIS DAN PRAKIRAAN ANGIN

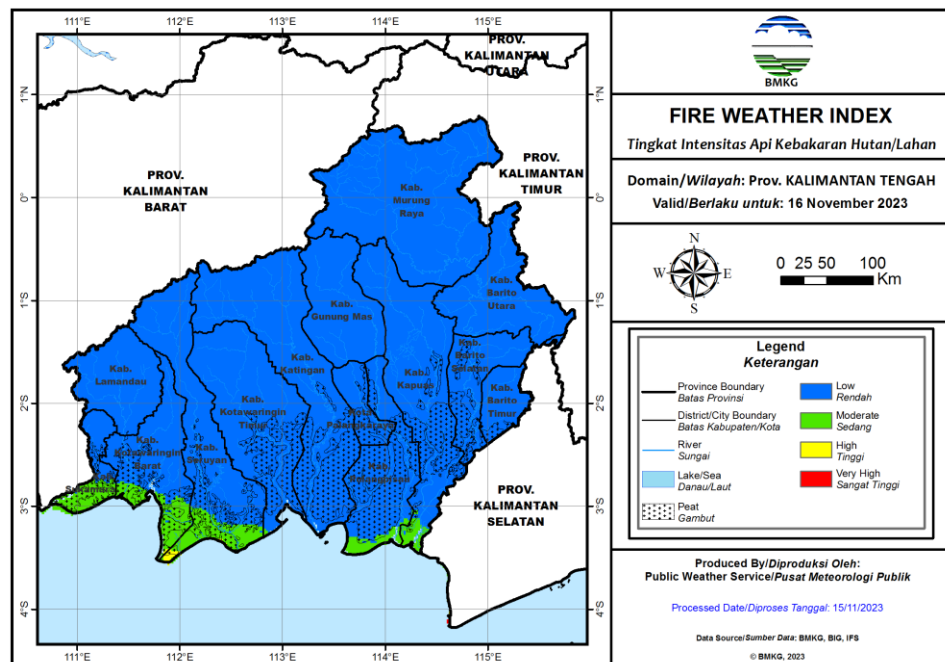
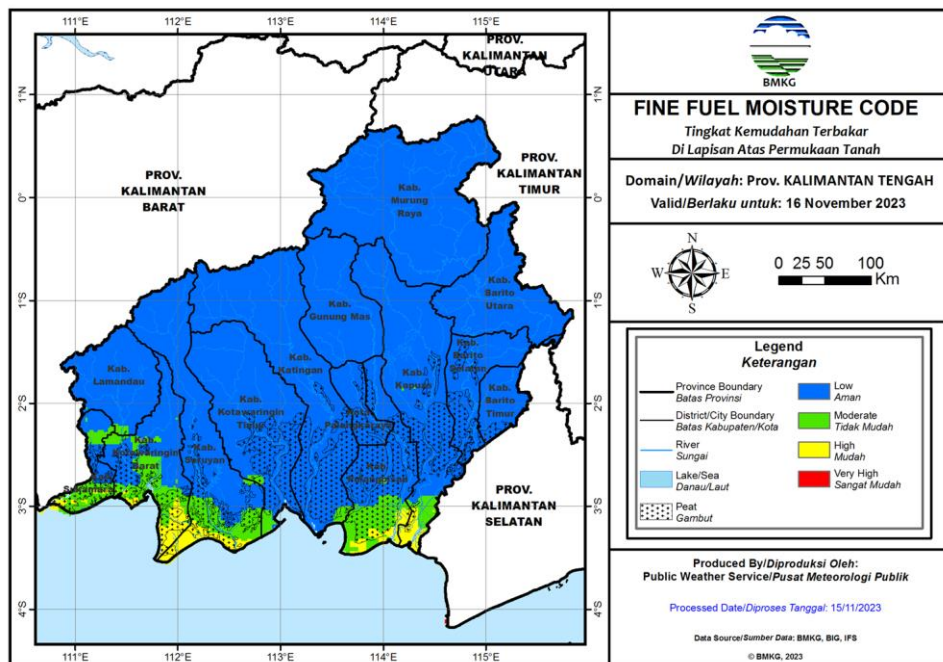


← ANALISIS ANGIN
JAM 07.00 WIB

PRAKIRAAN ANGIN
ESOK HARI



POTENSI KEMUDAHAN TERJADINYA KEBAKARAN HUTAN DAN LAHAN (FFMC DAN FWI) ESOK HARI



Fine Fuel Moisture Code (FFMC)

- FFMC menunjukkan tingkat potensi kemudahan terjadinya kebakaran ditinjau dari parameter cuaca pada bahan-bahan ringan mudah terbakar di lapisan atas permukaan tanah.
- Mewakili tingkat kekeringan bahan-bahan ringan mudah terbakar (seperti humus permukaan, sampah dedaunan kering, alang-alang, dan bahan ringan lain) yang biasanya menutupi lantai hutan pada kedalaman 1-2 cm.

Warna	Rentang	Deskripsi
Biru	0 - 72	Alang-alang dan dedaunan yang biasanya menutupi lantai hutan dalam kondisi basah dan sulit terbakar
Hijau	73 - 77	Alang-alang dan dedaunan yang biasanya menutupi lantai hutan dalam kondisi lembab dan cukup sulit terbakar
Kuning	78 - 82	Alang-alang dan dedaunan yang biasanya menutupi lantai hutan dalam kondisi kering dan mudah terbakar
Merah	>82	Alang-alang dan dedaunan yang biasanya menutupi lantai hutan dalam kondisi sangat kering dan sangat mudah terbakar

Fire Weather Index (FWI)

- FWI menunjukan besarnya intensitas api jika terjadi kebakaran hutan.
- Sangat dipengaruhi nilai ISI dan BUI

Warna	Rentang	Deskripsi
Biru	0 - 1	Intensitas api pada kategori rendah. Api mudah dikendalikan, cenderung akan padam dengan sendirinya.
Hijau	2 - 6	Intensitas api pada kategori sedang. Api relatif masih cukup mudah dikendalikan.
Kuning	7 - 13	Intensitas api pada kategori tinggi. Api sulit dikendalikan.
Merah	>13	Intensitas api pada kategori sangat tinggi. Api sangat sulit dikendalikan.

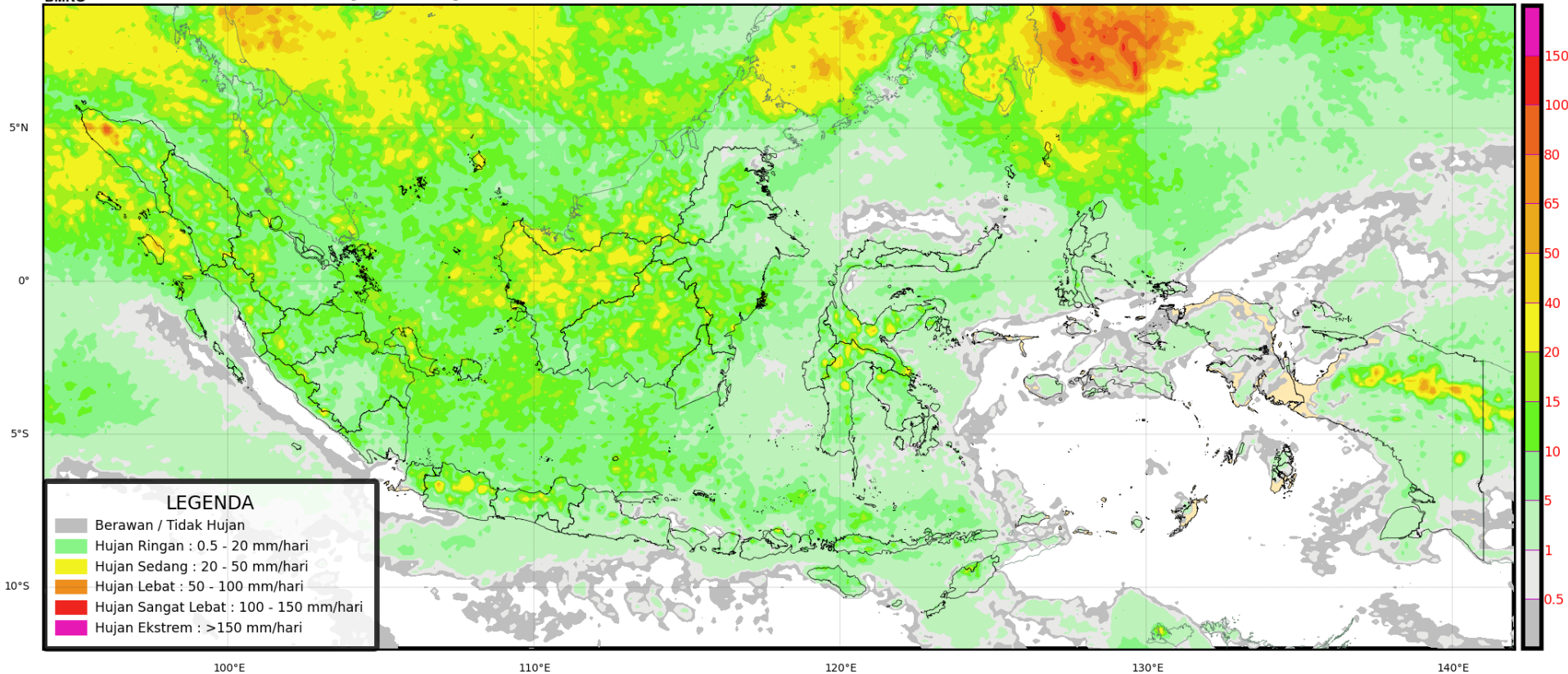
POTENSI HUJAN ESOK HARI

Prediksi Curah Hujan Harian

Referensi Model : IFS 0.125 [+36~+60]

Data Awal: Sel 14 November 2023 12 UTC ^(mm/hari)

Berlaku: Kamis 16 November 2023



POTENSI HUJAN LUSA

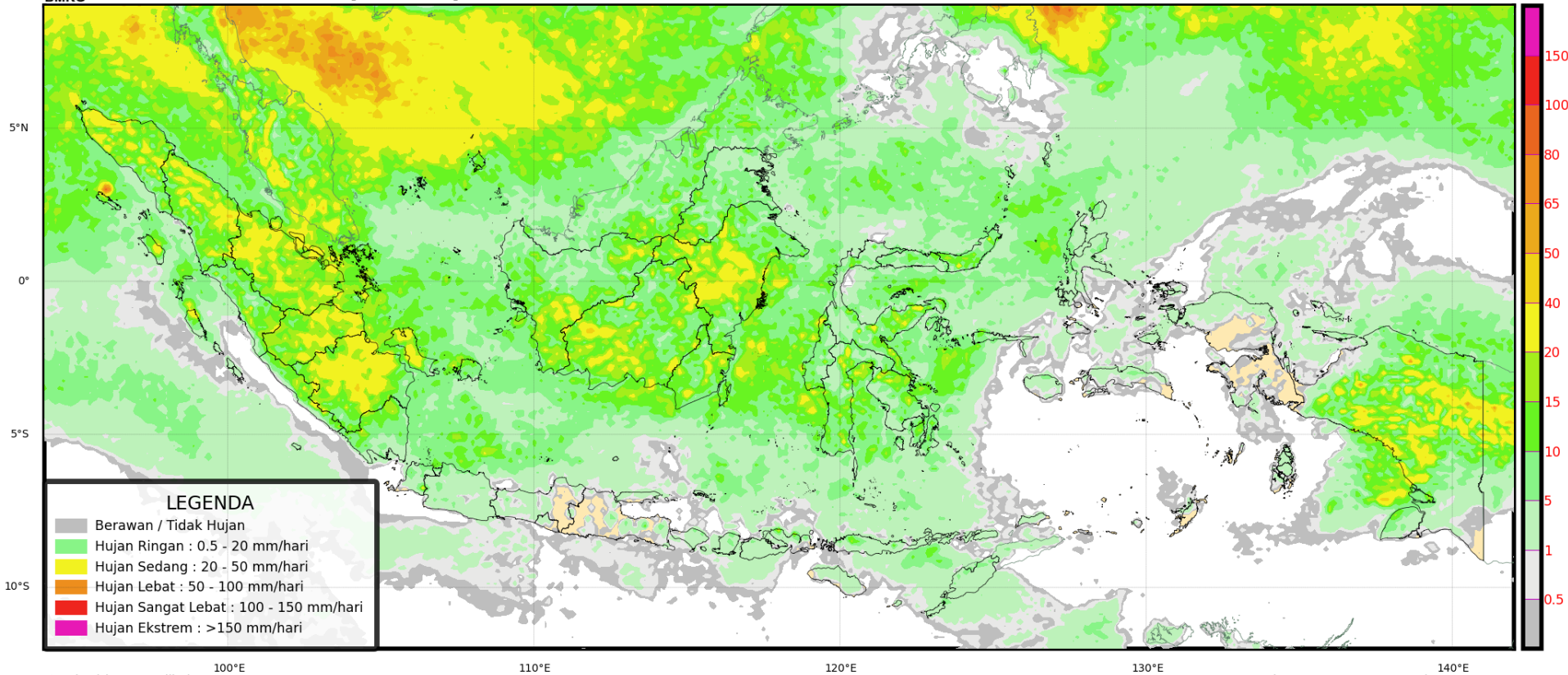


Prediksi Curah Hujan Harian

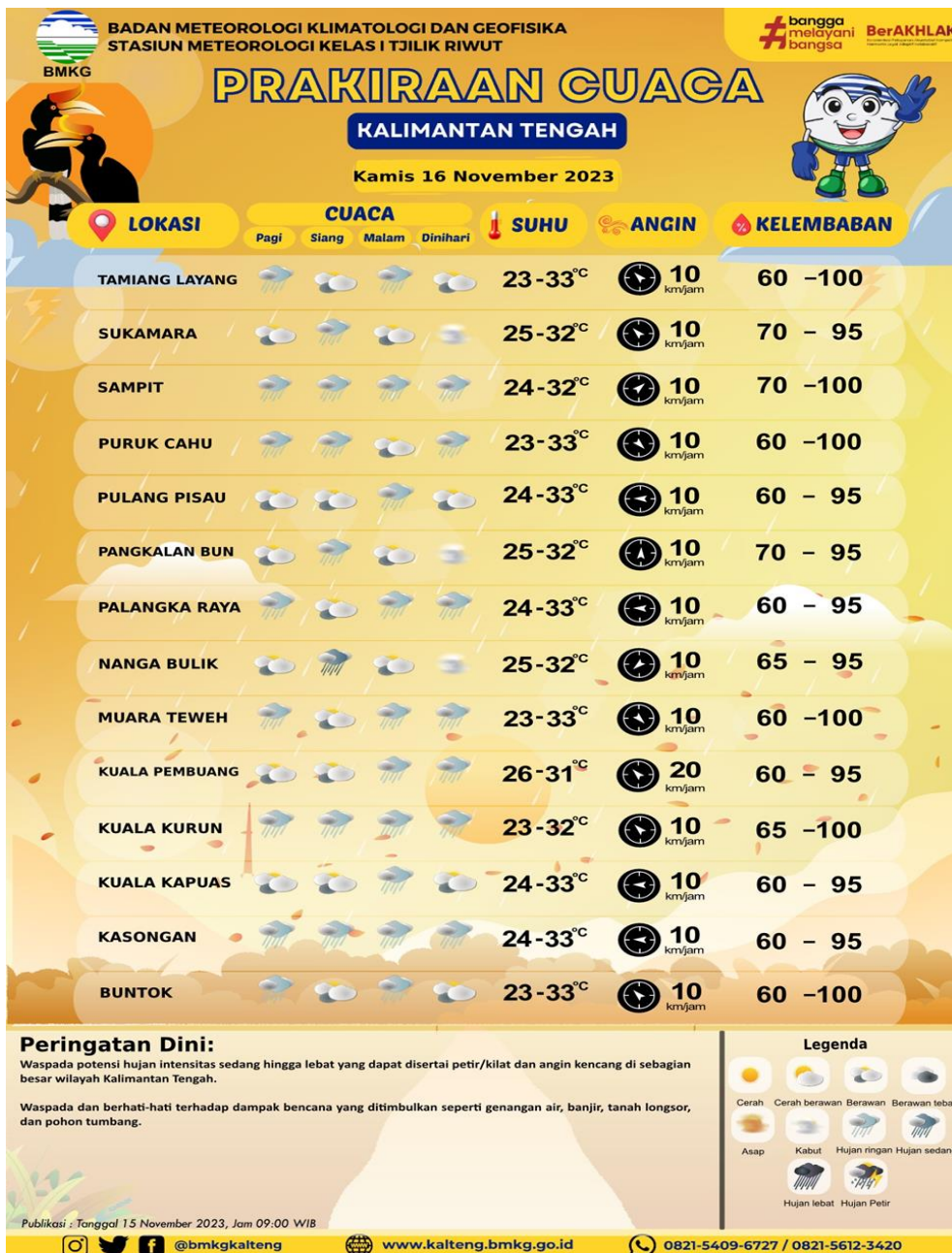
Referensi Model : IFS 0.125 [+60~+84]

Data Awal: Sel 14 November 2023 12 UTC ^(mm/hari)

Berlaku: **Jumat 17 November 2023**



PRAKIRAAN CUACA KALIMANTAN TENGAH ESOK HARI



TERIMA KASIH

Koordinator Kalimantan Tengah - Stasiun Meteorologi Palangka Raya

Kantor Administrasi : Jl. A Donis Samad – Palangka Raya

**Kantor Operasional : Jl. A Donis Samad (samping Tower ATC Bandara) –
Palangka Raya**

Hp/Whatsapp. 0821-5409-6727

Email : bmgkalteng@yahoo.co.id

Instagram: bmgkalteng

Informasi BMKG Kalteng saat ini sudah tersedia di website :

<http://kalteng.bmkg.go.id/home/>