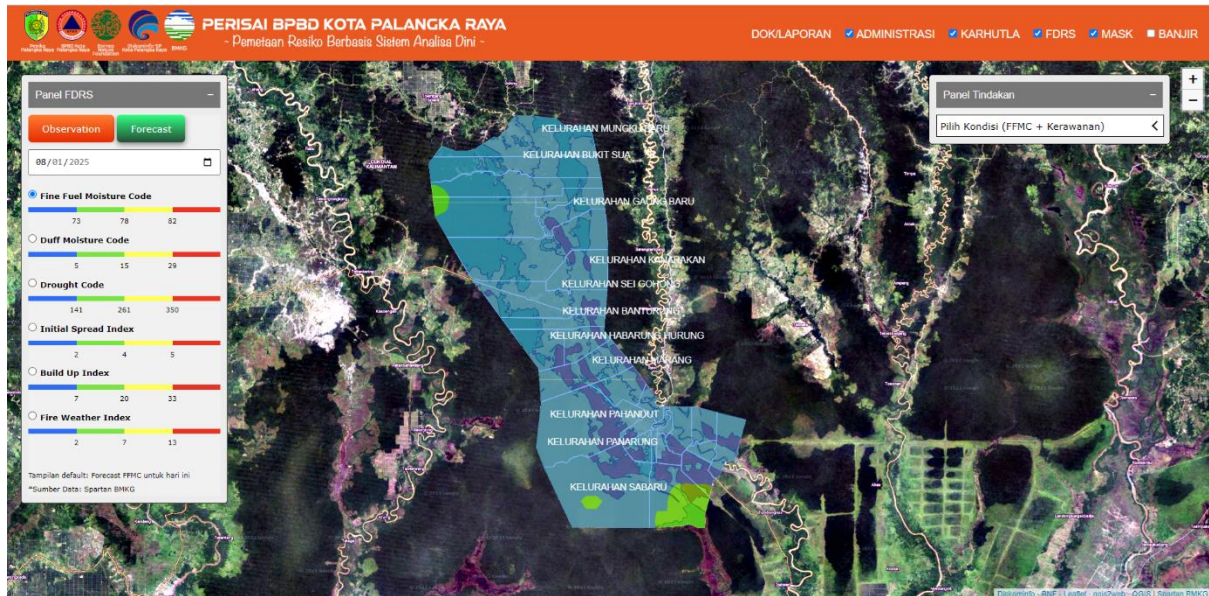


HASIL DETEKSI DINI PEMETAAN RISIKO BERBASIS ANALISA DINI (PERISAI) KONDISI
DI KOTA PALANGKA RAYA TANGGAL 8 JANUARI 2025



berdasarkan hasil deteksi dini Pemetaan Risiko Berbasis Analisa Dini (PERISAI) kondisi di Kota Palangka Raya Tanggal 8 Januari 2025 sebagian besar menunjukan tingkat kemudahan terbakar di lapisan atas permukaan tanah pada level Rendah (berwarna Biru) dan ada beberapa kelurahan yang menunjukan tingkat kemudahan terbakar di lapisan atas permukaan tanah pada level Sedang (berwarna Hijau) . ijin saran dalam rangka pencegahan KARHUTLA di Kota Palangka Raya untuk masing masing Tim di Kelurahan terus melakukan Patroli, sosialisasi, edukasi, himbauan kepada masyarakat, dan terus melakukan pemantau melalui Website PERISAI, terima kasih. untuk kemudahan memantau PERISAI dapat mengakses bpbd.palangkaraya.go.id/perisai. Salam tangguh

