

# **KONDISI CUACA DAN HOTSPOT DI KALIMANTAN TENGAH**

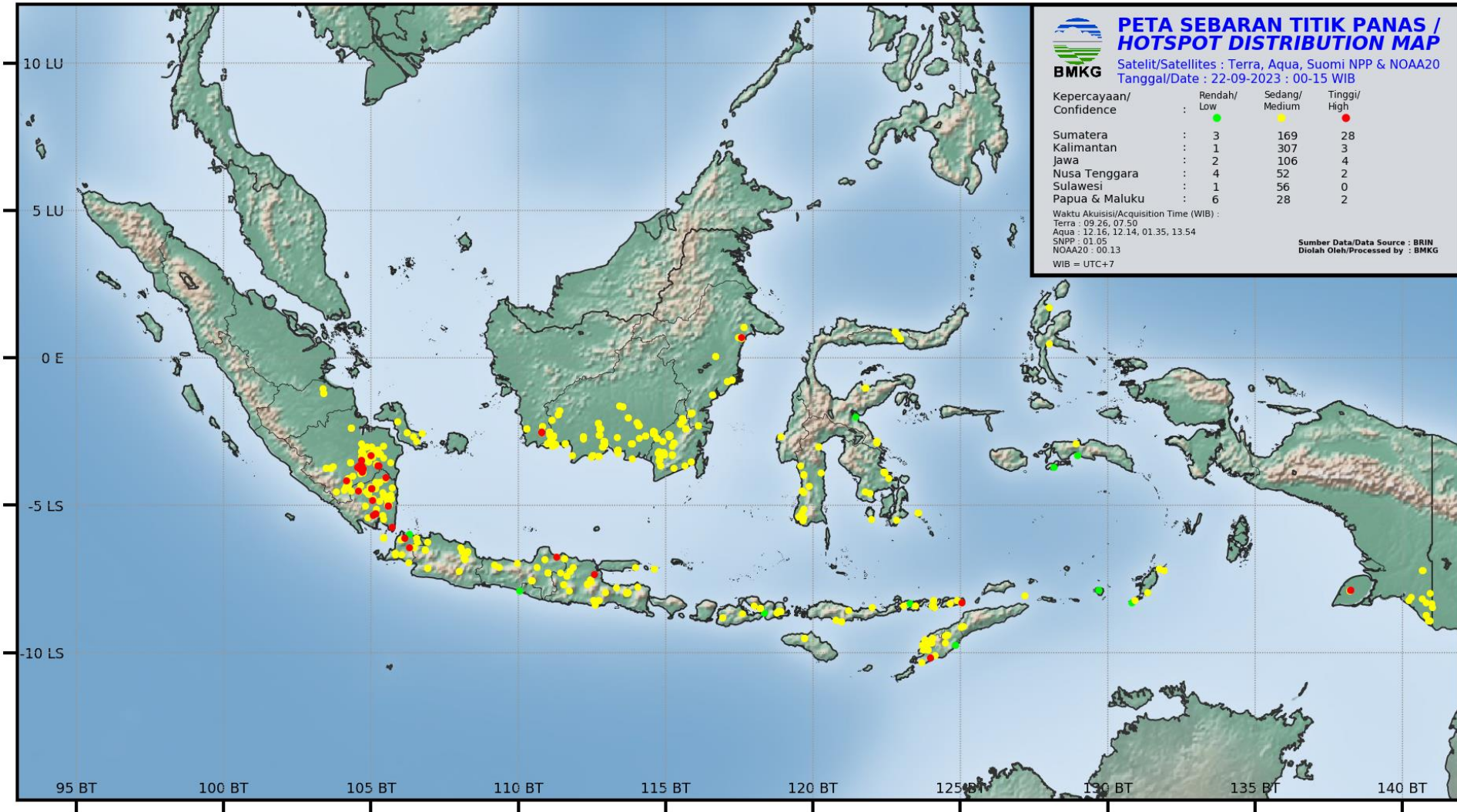
22 SEPTEMBER 2023  
UPDATE JAM 15.30 WIB

BADAN METEOROLOGI KLIMATOLOGI DAN GEOFISIKA  
STASIUN METEOROLOGI TJILIK RIWUT PALANGKA RAYA



# AKUMULASI HOTSPOT DI KALIMANTAN TENGAH TANGGAL 22 SEPTEMBER 2023

**JAM 00.00 – 15.00 WIB = 167 TITIK**





# AKUMULASI HOTSPOT DI KALIMANTAN TENGAH

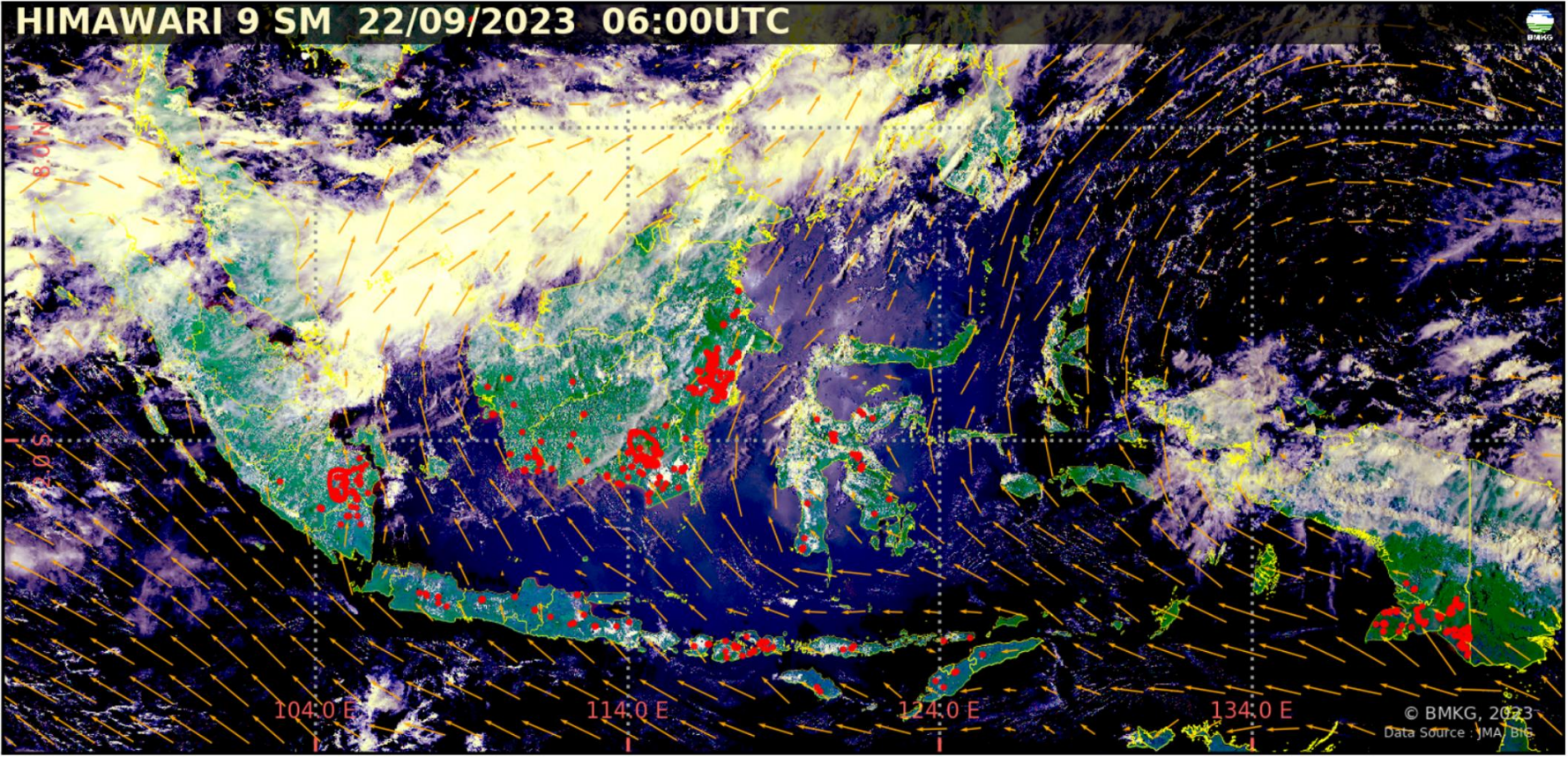
## TANGGAL 22 SEPTEMBER 2023

Kabupaten/Kota	2023
BARITO SELATAN	0
BARITO TIMUR	0
BARITO UTARA	0
GUNUNG MAS	3
KAPUAS	47
KATINGAN	14
KOTAWARINGIN BARAT	5
KOTAWARINGIN TIMUR	37
LAMANDAU	4
MURUNG RAYA	0
PALANGKARAYA	4
PULANG PISAU	16
SERUYAN	18
SUKAMARA	19
<b>Jumlah</b>	<b>167</b>



# CITRA SEBARAN ASAP WILAYAH INDONESIA

## 22 SEPTEMBER 2023 PUKUL 13.00 WIB



- Terdeteksi asap di wilayah **Sumatera Selatan dan Kalimantan Tengah**.
- Arah angin di Indonesia pada umumnya bertiup dari **Tenggara ke Barat Laut – Timur Laut**.
- Tidak terdeteksi adanya *Transboundary Haze*.

**Legenda :**

**Arah dan kec. angin**

← 5 knots	← 15 knots
← 10 knots	← 20 knots

□ wilayah sebaran asap

• Titik Panas (Geohotspot)



# CITRA RADAR AKUMULASI HUJAN 12 JAM TERAKHIR

**Data Loader**

Radar Site: Pangkalanbun

Runway (Optional): Will

Time Option: Latest (Selected) Last One Hour


Products: (Hydrology) PAC 12hr

Storm: None (Selected) SSA TITAN

Time UTC: 2023-09-22 08:25 UTC

Time Local: 2023-09-22 15:25 WIB

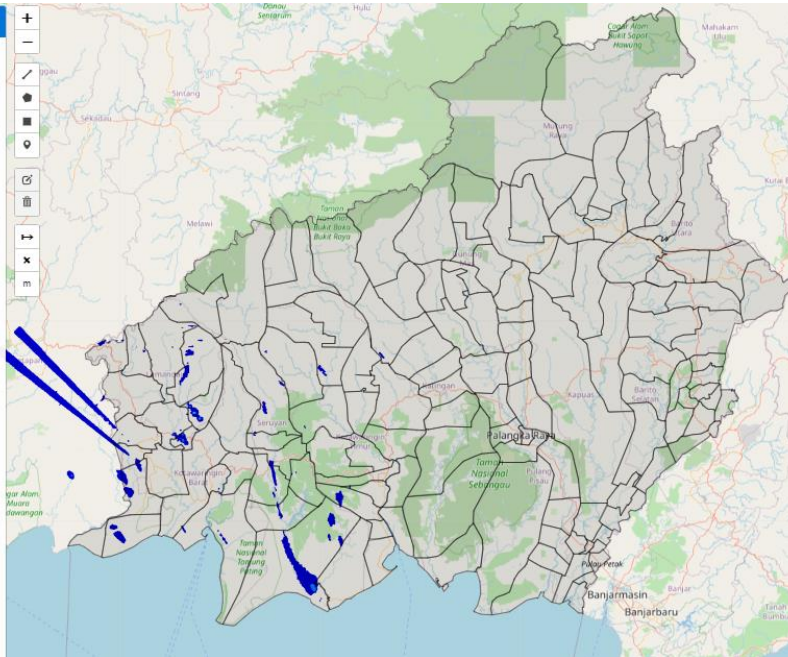
Rain Accumulation (mm):



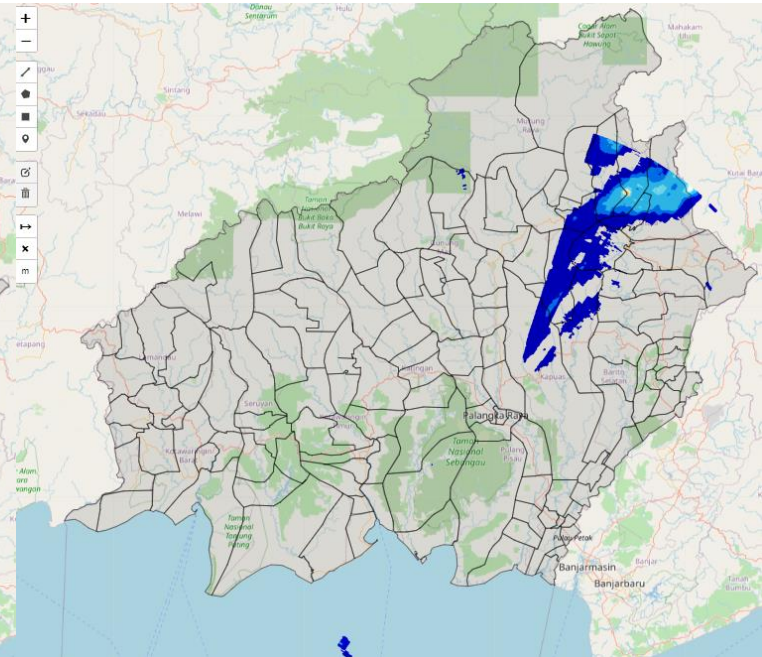
0.1 1 2 5 7 9 10 12 15 20 50 100

Time Slider:

Load Data Prev Next

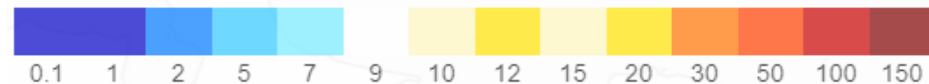


Radar cuaca Pangkalan Bun



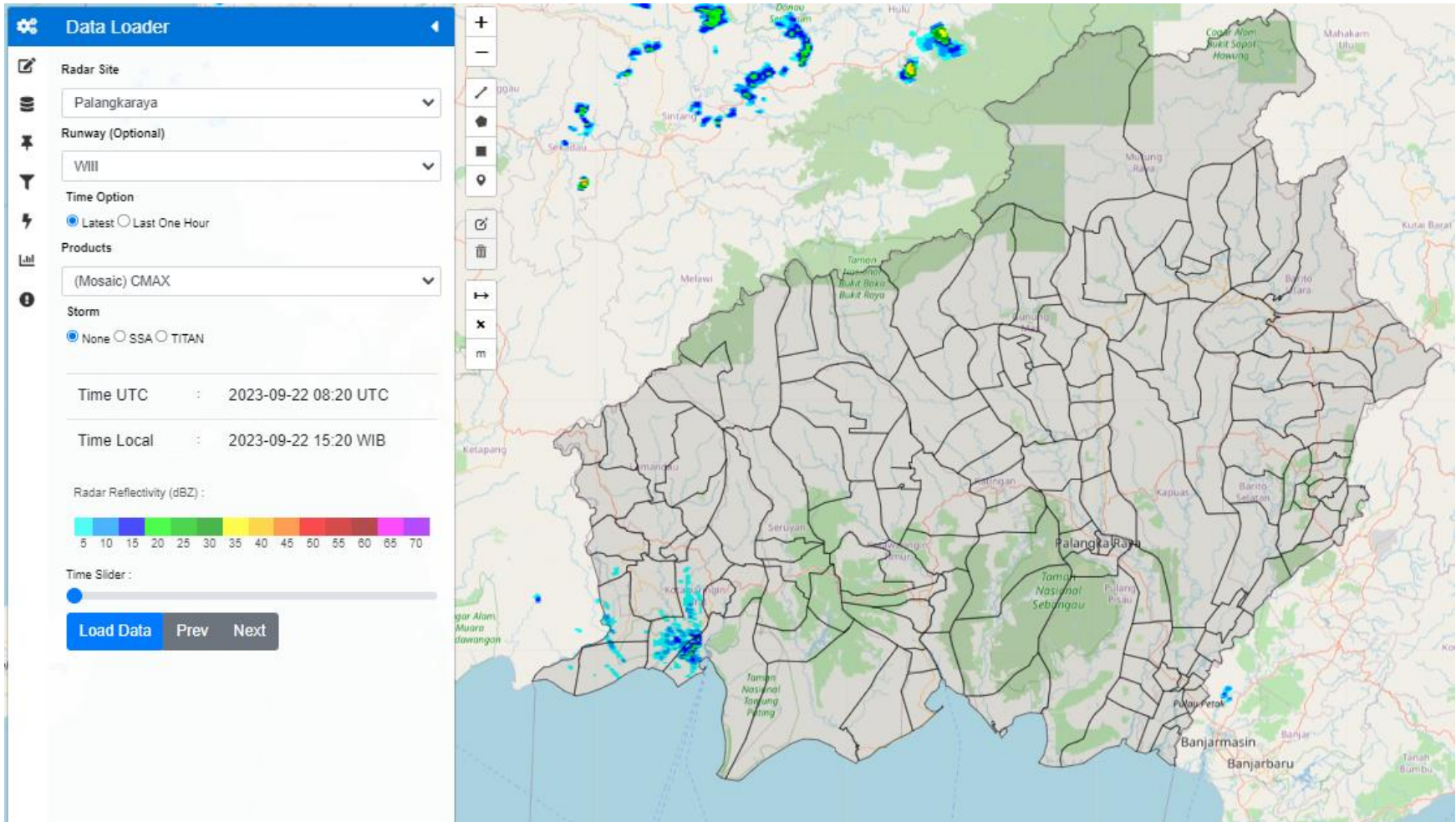
Radar cuaca Palangka Raya

Rain Accumulation (mm) :

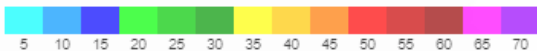


# CITRA RADAR KALIMANTAN TENGAH

## JAM 15.20 WIB



Radar Reflectivity (dBZ) :



### Kategori Intensitas Hujan

Hujan ringan (*light rain*)

Hujan sedang (*moderate rain*)

Hujan lebat (*heavy rain*)

Hujan sangat lebat (*very heavy rain*)

Nilai dBZ

25 s/d 35

35 s/d 45

45 s/d 55

>55

mm/jam

1 s/d 5

5 s/d 10

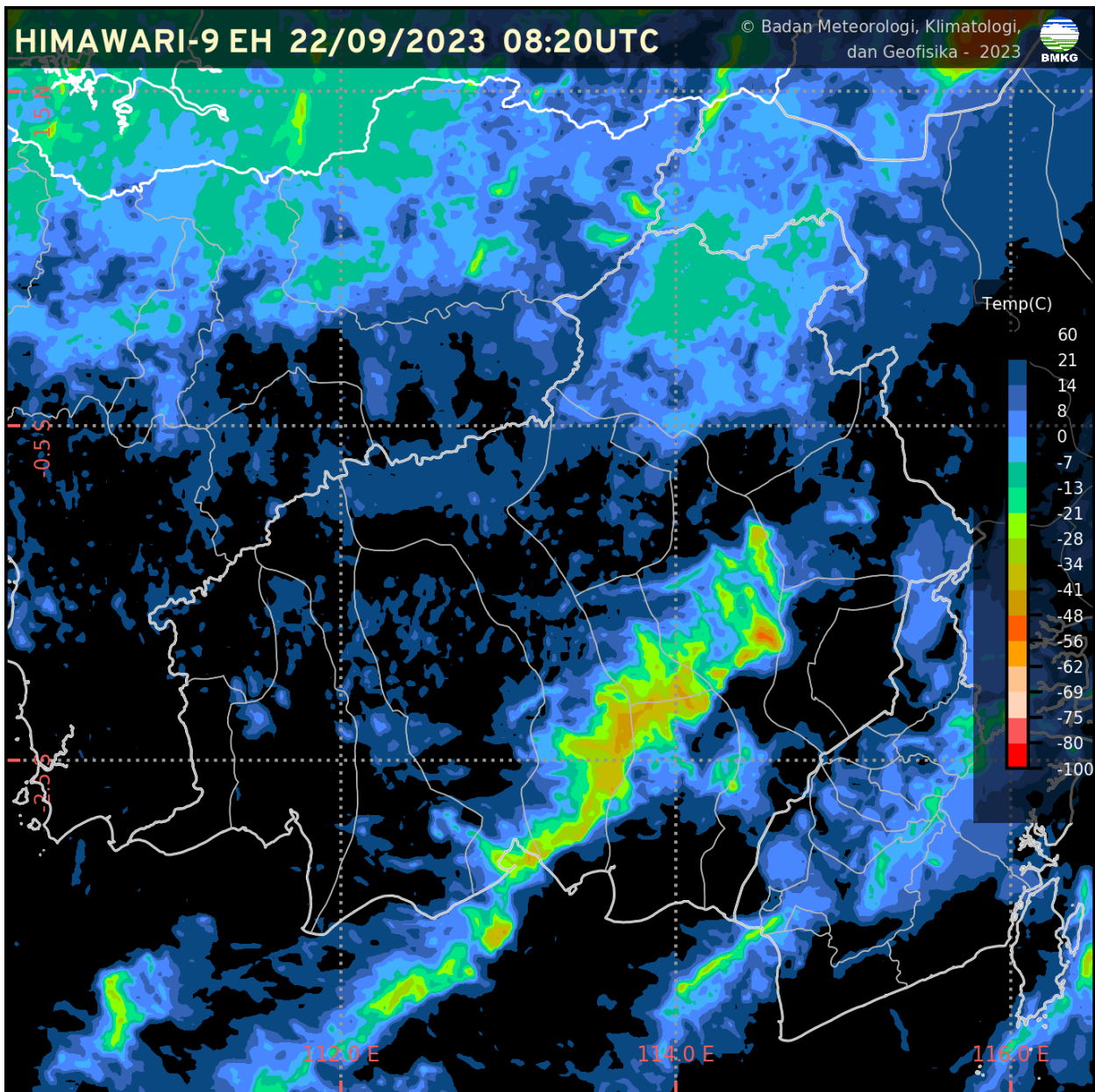
10 s/d 20

>20



# CITRA SATELIT KALIMANTAN TENGAH

**JAM 15.20 WIB**





# CURAH HUJAN KALTENG

CURAH HUJAN HARIAN UPT BMKG PROVINSI KALIMANTAN TENGAH					
BULAN SEPTEMBER 2023					
TGL	PALANGKA RAYA	PANGKALAN BUN	SAMPIT	BUNTOK	MUARA TEWEH
1	0.0	0.0	0.0	0.3	0.0
2	0.0	0.0	0.0	0.0	0.0
3	0.0	0.0	0.0	0.0	0.0
4	0.0	0.0	0.0	0.0	0.0
5	0.0	0.0	0.0	2.0	0.1
6	TTU	1.0	10.8	27.2	0.0
7	41.6	29.0	3.7	1.2	2.3
8	20.4	41.5	0.6	TTU	0.0
9	0.0	6.1	0.0	0.0	0.2
10	0.0	0.0	0.0	0.0	0.0
11	0.0	0.0	TTU	0.0	4.8
12	0.0	0.0	5.4	0.1	TTU
13	0.0	0.0	6.6	2.5	4.9
14	0.0	TTU	0.0	0.0	0.0
15	0.0	0.0	0.0	0.0	0.0
16	TTU	0.5	0.0	0.0	0.0
17	0.2	0.0	0.0	0.0	0.5
18	6.8	15.2	58.3	37.1	0.1
19	0.8	4.0	0.0	8.0	88.5
20	17.6	TTU	24.0	0.0	1.0
21	0.0	0.0	0.1	0.0	32.3
22	0.0	0.0	0.0	0.0	TTU
23					
24					
25					
26					
27					
28					
29					
30					
31					
<b>JUMLAH</b>	<b>87.4</b>	<b>97.3</b>	<b>109.5</b>	<b>78.4</b>	<b>134.7</b>





# KONDISI CUACA KALIMANTAN TENGAH

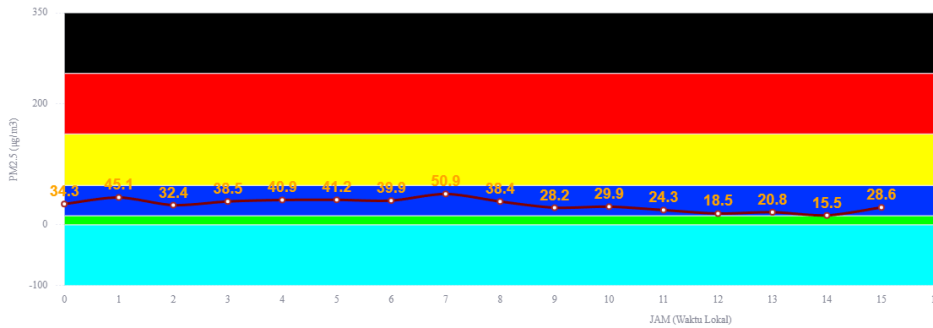
**JAM 15.30 WIB**

DATA	BMKG Palangka Raya	BMKG Pangkalan Bun	BMKG Sampit	BMKG Buntok	BMKG Muara Teweh
Arah Angin	Selatan	Selatan	Selatan	Barat Daya	Barat Daya
Kecepatan Angin	16 km/jam	12 km/jam	14 km/jam	6 km/jam	8 km/jam
Cuaca	Cerah Berawan	Cerah Berawan	Cerah Berawan	Berawan	Asap
Jarak Pandang	≥ 10 km	9 km	9 km	8 km	4.5 km

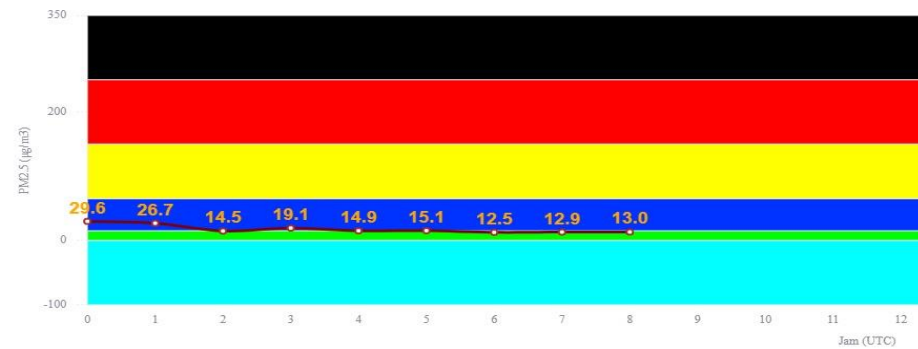
# Informasi Konsentrasi Partikulat (PM 2.5)

## JAM 15.00 WIB

KONSENTRASI PM2.5 (PER JAM)



KONSENTRASI PM2.5 (PER JAM)

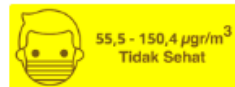
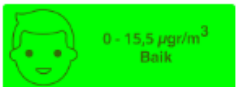


Particulate Matter (PM<sub>2.5</sub>) adalah partikel udara yang berukuran lebih kecil dari atau sama dengan 2.5 µm (mikrometer).

Pengukuran konsentrasi PM<sub>2.5</sub> menggunakan metode penyinaran sinar Beta (Beta Attenuation Monitoring) dengan satuan mikrogram per meter kubik (µg/m<sup>3</sup>).

Pemantauan PM<sub>2.5</sub> yang dilakukan oleh BMKG ini baru dimulai sejak tahun 2020.

### Keterangan:





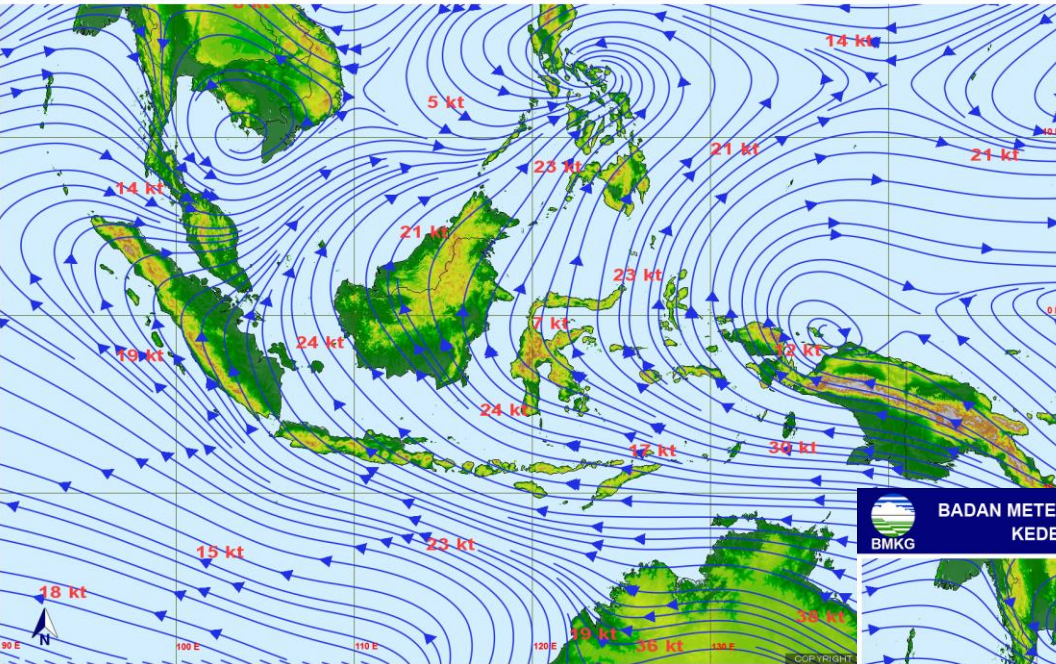
# ANALISIS DAN PRAKIRAAN ANGIN

**BADAN METEOROLOGI KLIMATOLOGI DAN GEOFISIKA**  
KEDEPUTIAN BIDANG METEOROLOGI

**ANALISIS ANGIN LAPISAN 3000 FEET**  
TANGGAL : 22 SEPTEMBER 2023  
JAM : 07.00 WIB / 00.00 UTC

MODEL : IFS 0.125

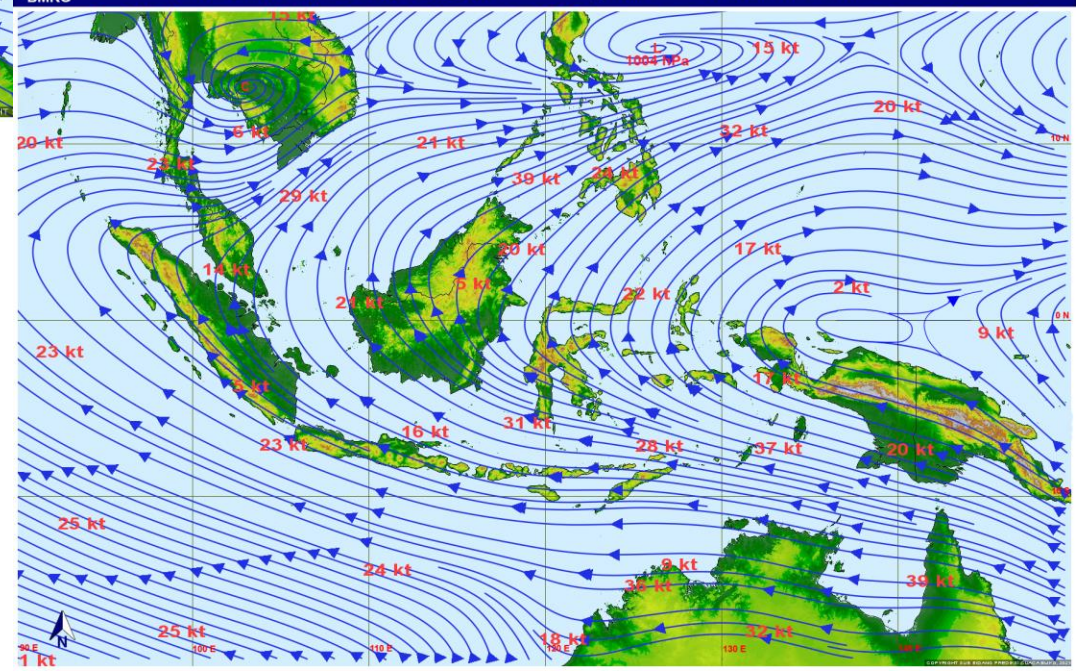
← ANALISIS ANGIN  
JAM 07.00 WIB



**BADAN METEOROLOGI KLIMATOLOGI DAN GEOFISIKA**  
KEDEPUTIAN BIDANG METEOROLOGI

**PRAKIRAAN ANGIN LAPISAN 3000 FEET**  
TANGGAL : 23 SEPTEMBER 2023  
JAM : 07.00 WIB / 00.00 UTC

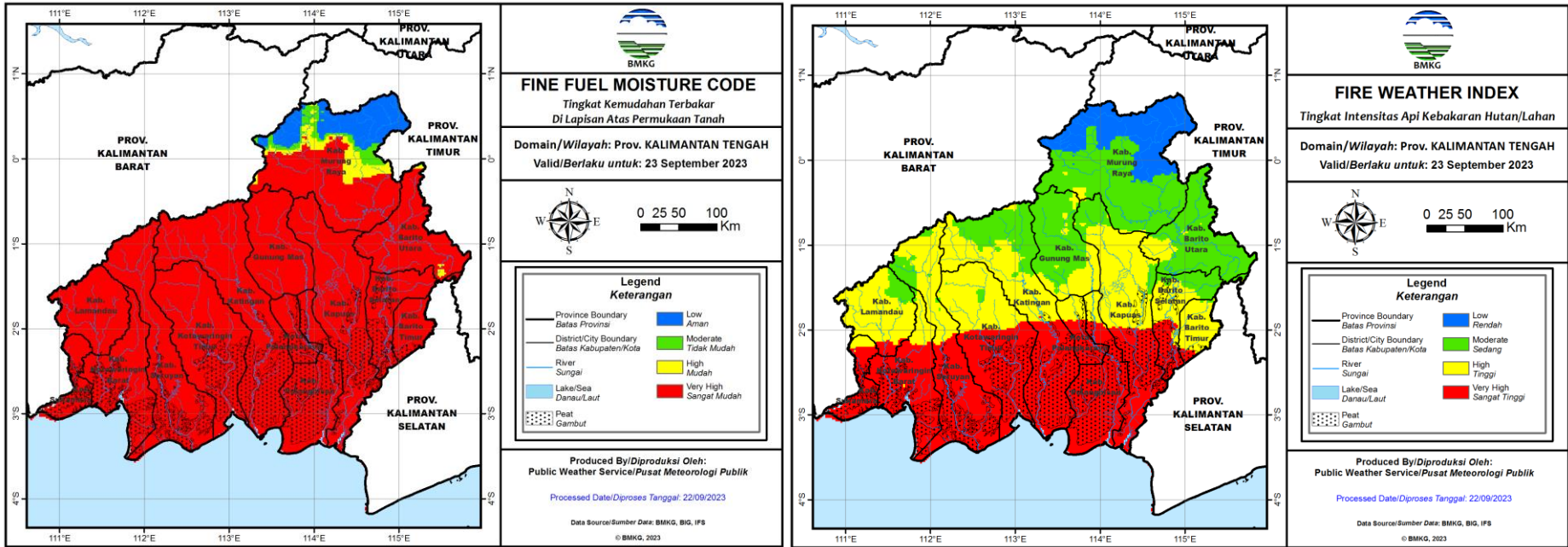
PRAKIRAAN ANGIN  
ESOK HARI →





# POTENSI KEMUDAHAN TERJADINYA KEBAKARAN HUTAN DAN LAHAN (FFMC DAN FWI)

## ESOK HARI



### Fine Fuel Moisture Code (FFMC)

- FFMC menunjukkan tingkat potensi kemudahan terjadinya kebakaran ditinjau dari parameter cuaca pada bahan-bahan ringan mudah terbakar di lapisan atas permukaan tanah.
- Mewakili tingkat kekeringan bahan-bahan ringan mudah terbakar (seperti humus permukaan, sampah dedaunan kering, alang-alang, dan bahan ringan lain) yang biasanya menutupi lantai hutan pada kedalaman 1-2 cm.

Warna	Rentang	Deskripsi
Biru	0 - 72	Alang-alang dan dedaunan yang biasanya menutupi lantai hutan dalam kondisi basah dan <b>sulit</b> terbakar
Hijau	73 - 77	Alang-alang dan dedaunan yang biasanya menutupi lantai hutan dalam kondisi lembab dan <b>cukup sulit</b> terbakar
Kuning	78 - 82	Alang-alang dan dedaunan yang biasanya menutupi lantai hutan dalam kondisi kering dan <b>mudah</b> terbakar
Merah	>82	Alang-alang dan dedaunan yang biasanya menutupi lantai hutan dalam kondisi sangat kering dan <b>sangat mudah</b> terbakar

### Fire Weather Index (FWI)

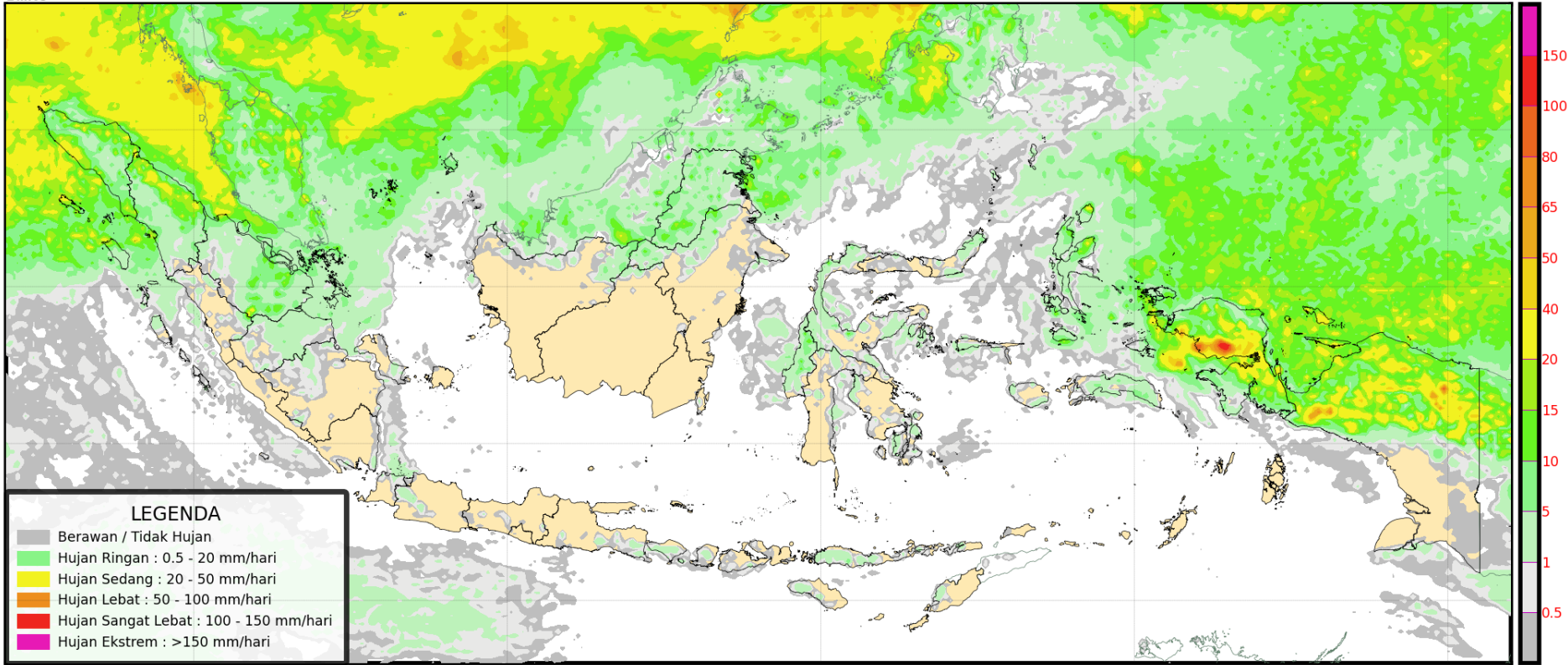
- FWI menunjukan besarnya intensitas api jika terjadi kebakaran hutan.
- Sangat dipengaruhi nilai ISI dan BUI

Warna	Rentang	Deskripsi
Biru	0 - 1	Intensitas api pada kategori rendah. Api mudah dikendalikan, cenderung akan padam dengan sendirinya.
Hijau	2 - 6	Intensitas api pada kategori sedang. Api relatif masih cukup mudah dikendalikan.
Kuning	7 - 13	Intensitas api pada kategori tinggi. Api sulit dikendalikan.
Merah	>13	Intensitas api pada kategori sangat tinggi. Api sangat sulit dikendalikan.

# POTENSI HUJAN **ESOK HARI**

 **Prediksi Curah Hujan Harian**  
Referensi Model : IFS 0.125 [+24~+48]

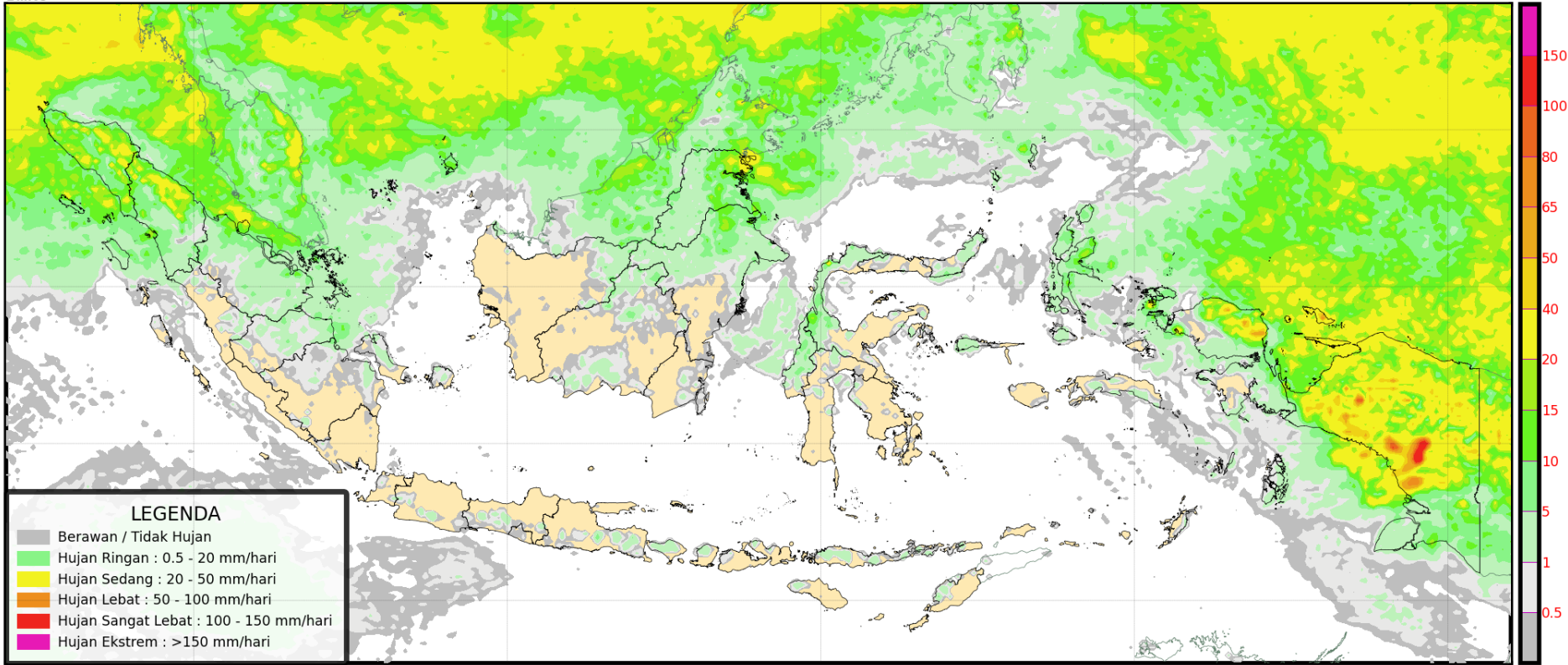
Data Awal: Jum 22 September 2023 00 UTC <sup>(mm/hari)</sup>  
**Berlaku: Sabtu 23 September 2023**



# POTENSI HUJAN LUSA

 **Prediksi Curah Hujan Harian**  
Referensi Model : IFS 0.125 [+48~+72]

Data Awal: Jum 22 September 2023 00 UTC <sup>(mm/hari)</sup>  
Berlaku: **Minggu 24 September 2023**





# PRAKIRAAN CUACA KALIMANTAN TENGAH **ESOK HARI**



BADAN METEOROLOGI KLIMATOLOGI DAN GEOFISIKA  
STASIUN METEOROLOGI KELAS I TJILIK RIWUT



## PRAKIRAAN CUACA

### KALIMANTAN TENGAH

Sabtu 23 September 2023

 **LOKASI**

**CUACA**  
Pagi Siang Malam Dinohari

 **SUHU**

 **ANGIN**

 **KELEMBABAN**

TAMIANG LAYANG		24-33°C		55 - 100
SUKAMARA		23-33°C		55 - 95
SAMPIT		23-34°C		55 - 95
PURUK CAHU		23-33°C		55 - 100
PULANG PISAU		24-34°C		45 - 95
PANGKALAN BUN		23-33°C		55 - 95
PALANGKA RAYA		24-35°C		45 - 95
NANGA BULIK		23-33°C		50 - 95
MUARA TEWEH		23-33°C		55 - 100
KUALA PEMBUANG		26-30°C		60 - 95
KUALA KURUN		23-33°C		50 - 95
KUALA KAPUAS		24-34°C		45 - 95
KASONGAN		24-35°C		45 - 95
BUNTOK		24-33°C		55 - 100

**Peringatan Dini:**  
Waspada potensi kemudahan terjadinya kebakaran hutan dan lahan di wilayah Kalimantan Tengah. Dihimbau kepada masyarakat agar tidak melakukan pembakaran lahan untuk tujuan apapun.

**Legenda**

Cerah	Cerah berawan	Berawan	Berawan tebal
Asap	Kabut	Hujan ringan	Hujan sedang
Hujan lebat	Hujan Petir		

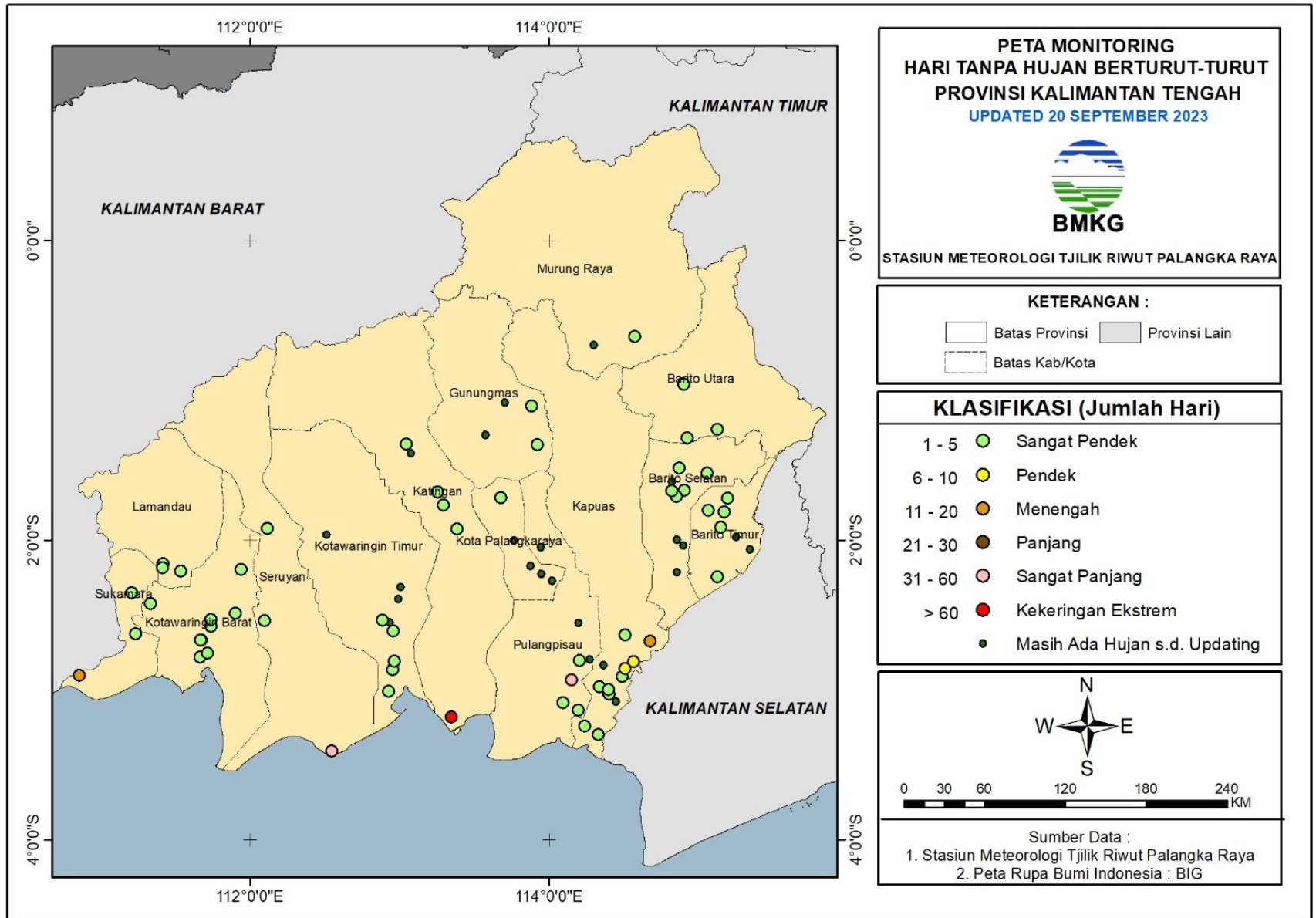
Publikasi : Tanggal 22 September 2023, Jam 08:35 WIB

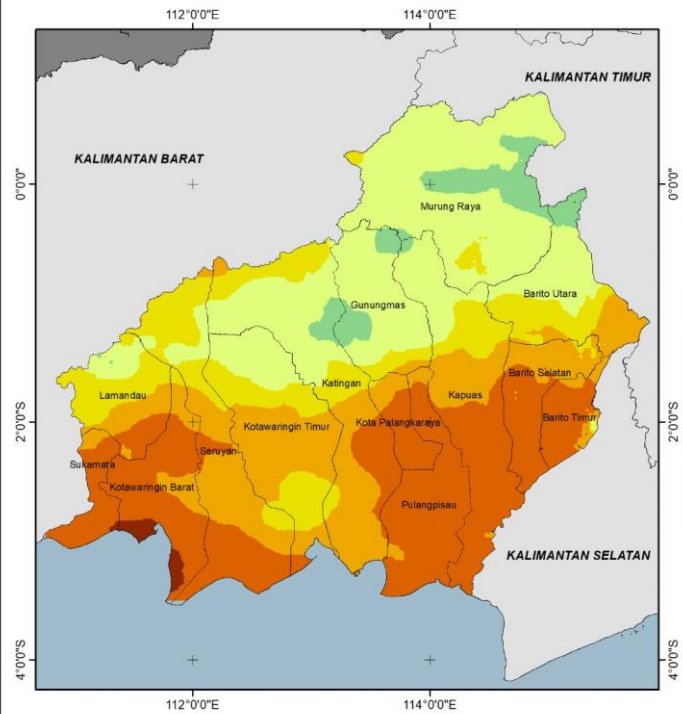
 @bmgkalteng

 [www.kalteng.bmkg.go.id](http://www.kalteng.bmkg.go.id)

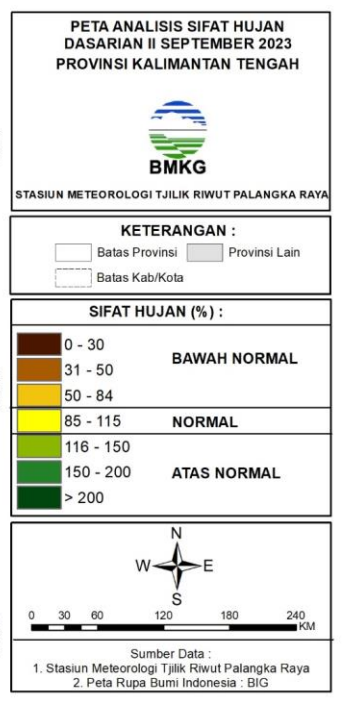
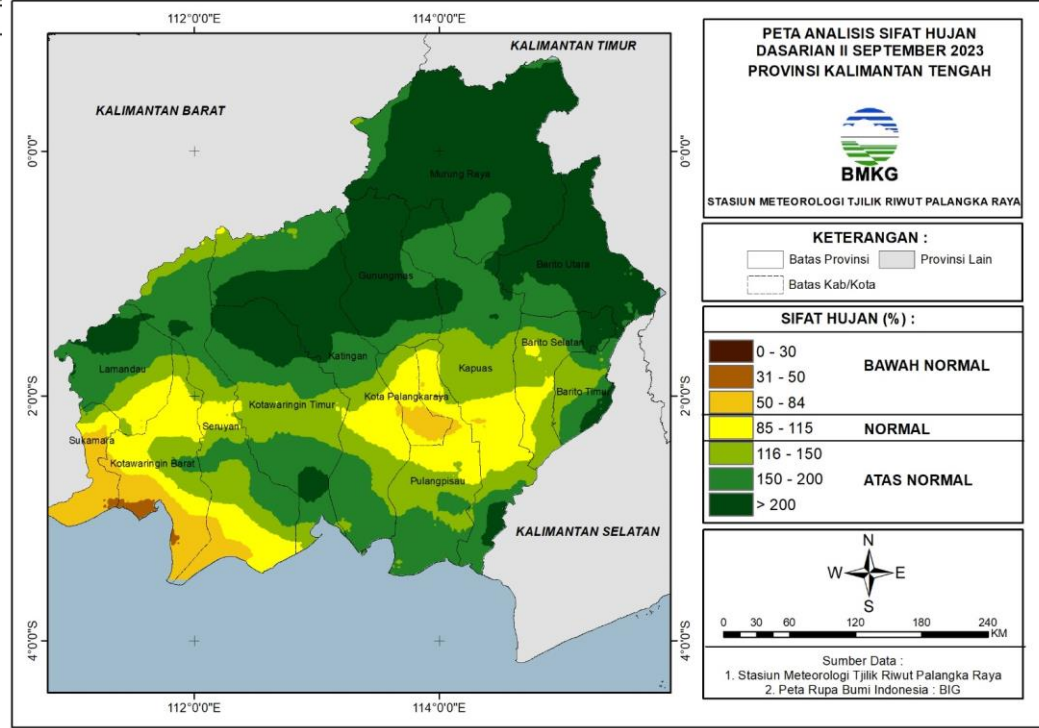
 0821-5409-6727 / 0821-5612-3420

# PETA MONITORING HARI TANPA HUJAN





# ANALISIS CURAH HUJAN DAN SIFAT HUJAN DASARIAN







# TERIMA KASIH

**Koordinator Kalimantan Tengah - Stasiun Meteorologi Palangka Raya**

**Kantor Administrasi : Jl. A Donis Samad – Palangka Raya**

**Kantor Operasional : Jl. A Donis Samad (samping Tower ATC Bandara) –  
Palangka Raya**

**Hp/Whatsapp. 0821-5409-6727**

**Email : [bmgkalteng@yahoo.co.id](mailto:bmgkalteng@yahoo.co.id)**

**Instagram: [bmgkalteng](https://www.instagram.com/bmgkalteng)**

**Informasi BMKG Kalteng saat ini sudah tersedia di website :**

**<http://kalteng.bmkg.go.id/home/>**